



MINISTÉRIO DA CIÊNCIA E TECNOLOGIA  
**INSTITUTO NACIONAL DE PESQUISAS ESPACIAIS**

# PRODES 2010 – Apresentação da consolidação da Taxa de Desmatamento da Amazônia no período 2009-2010

G O V E R N O F E D E R A L



PAÍS RICO É PAÍS SEM POBREZA



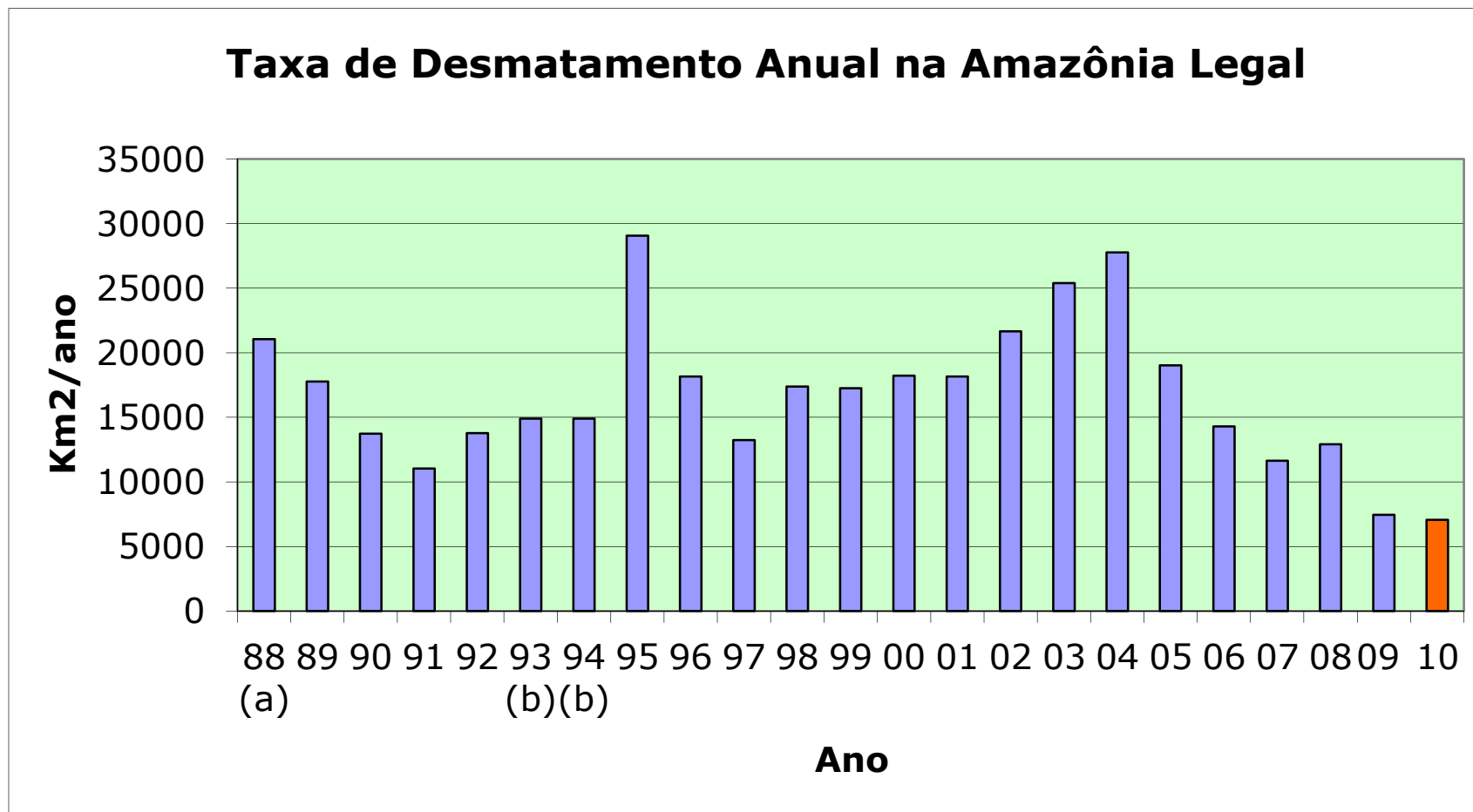
## Taxas consolidadas por estado (km<sup>2</sup>/ano)

Estados\Ano	2005	2006	2007	2008	2009	2010
Acre	592	398	184	254	167	259
Amazonas	775	788	610	604	405	595
Amapá	33	30	39	100	70	53
Maranhão	922	651	613	1272	828	712
Mato Grosso	7145	4333	2678	3258	1049	871
Pará	5731	5505	5425	5606	4281	3770
Rondônia	3244	2049	1611	1136	482	435
Roraima	133	231	309	574	121	256
Tocantins	271	124	63	107	61	49
<b>Amazônia Legal</b>	<b>18846</b>	<b>14109</b>	<b>11532</b>	<b>12911</b>	<b>7464</b>	<b>7000</b>

Redução em relação a taxa 2009: 6.2%



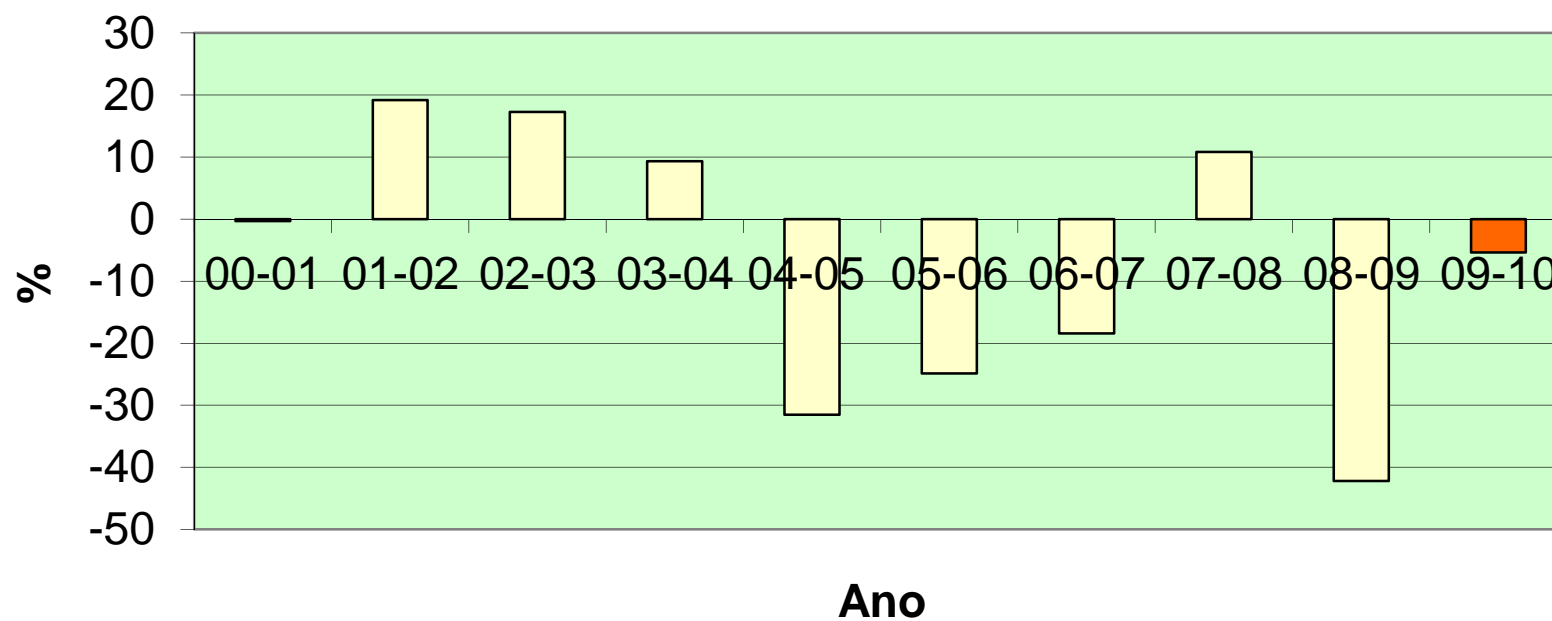
## Taxas consolidadas 1988 a 2010 (km<sup>2</sup>/ano)





## Variação anual da taxa (2000-2010)

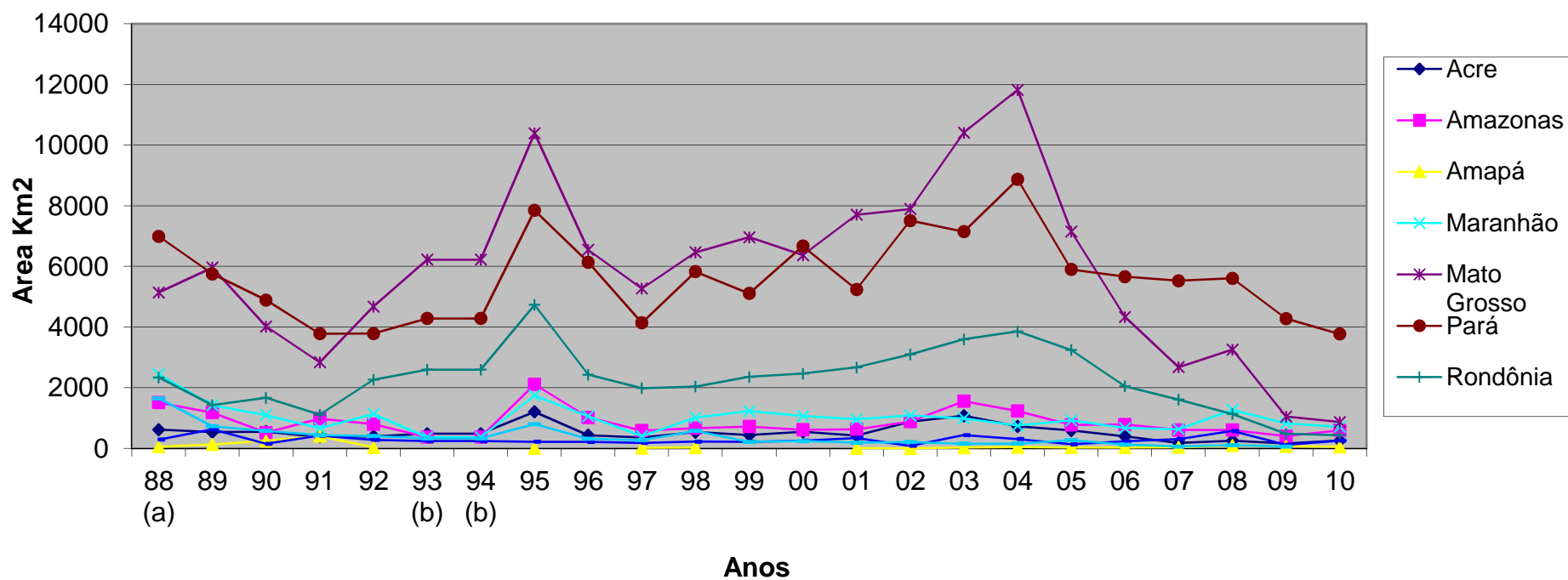
### Desmatamento na Amazônia Legal: Variação Relativa





# Taxa anual por estado (1988 - 2010)

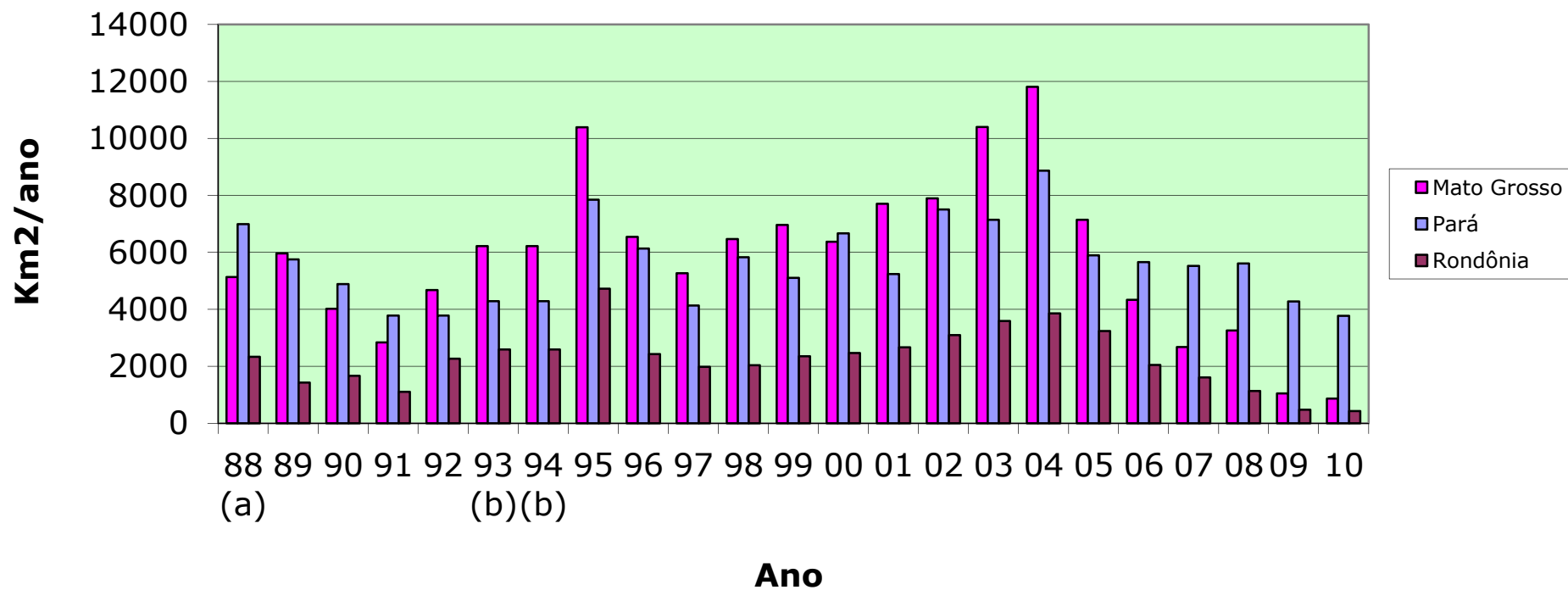
Desmatamento 1988 a 2010





# Mato Grosso, Pará, Rondônia

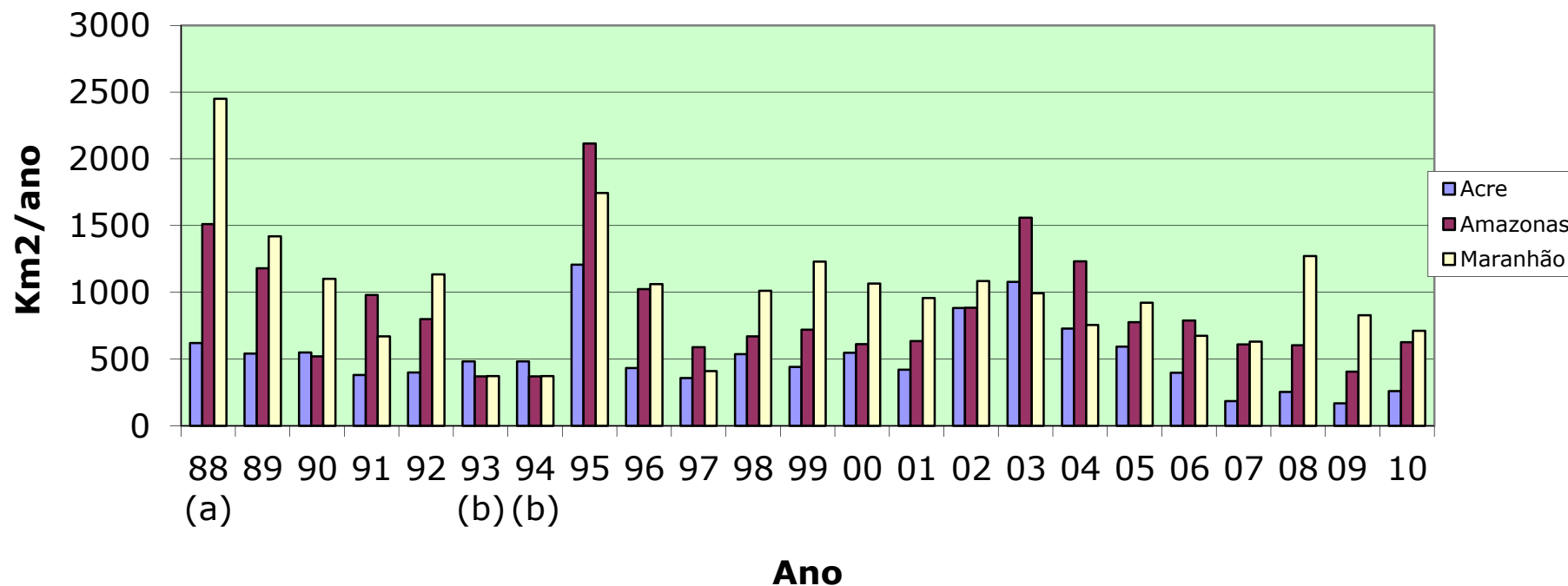
## Taxa de Desmatamento Anual em MT, PA e RO





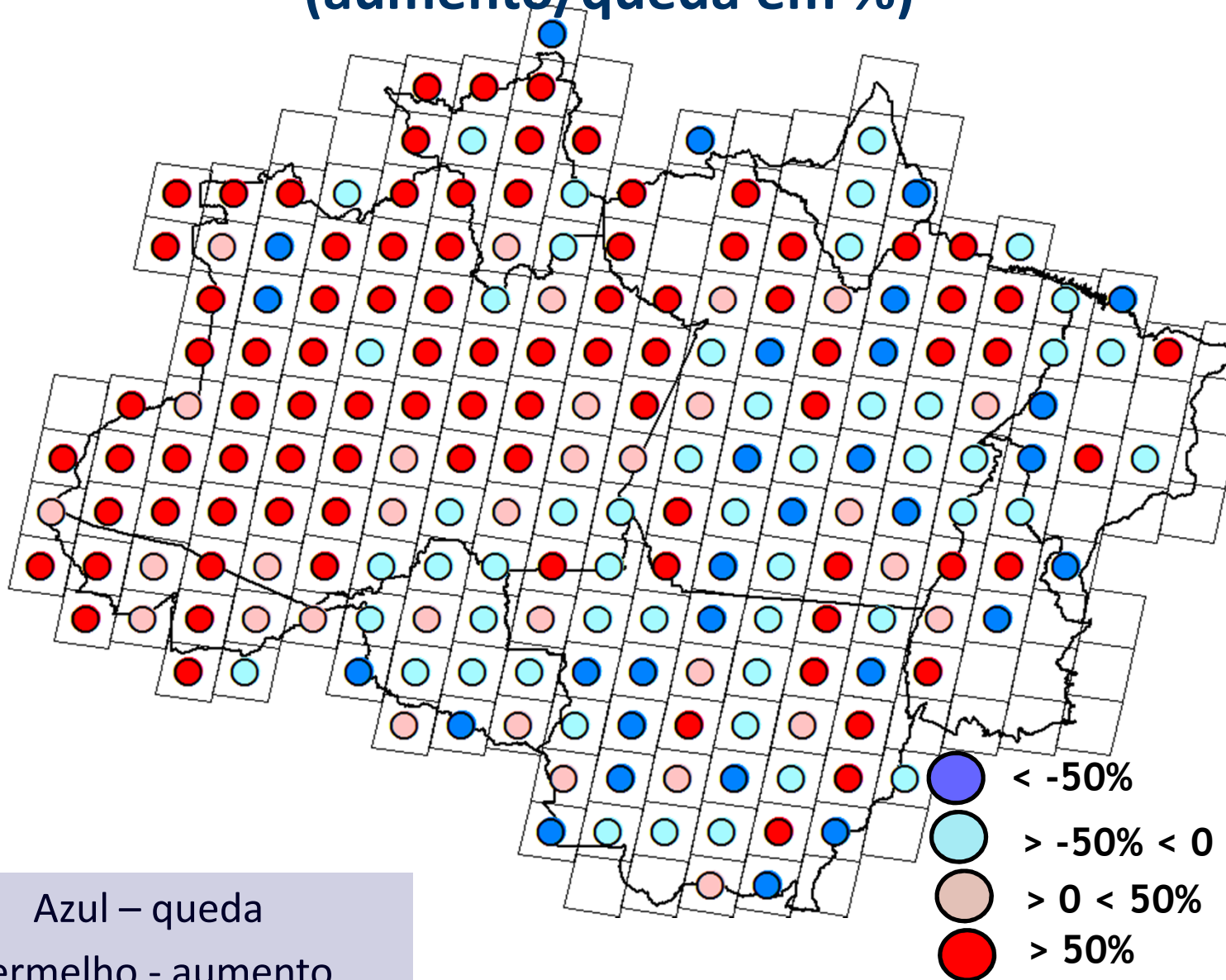
# Acre, Amazonas, Maranhão

## Taxa de Desmatamento Anual no AC, AM e MA





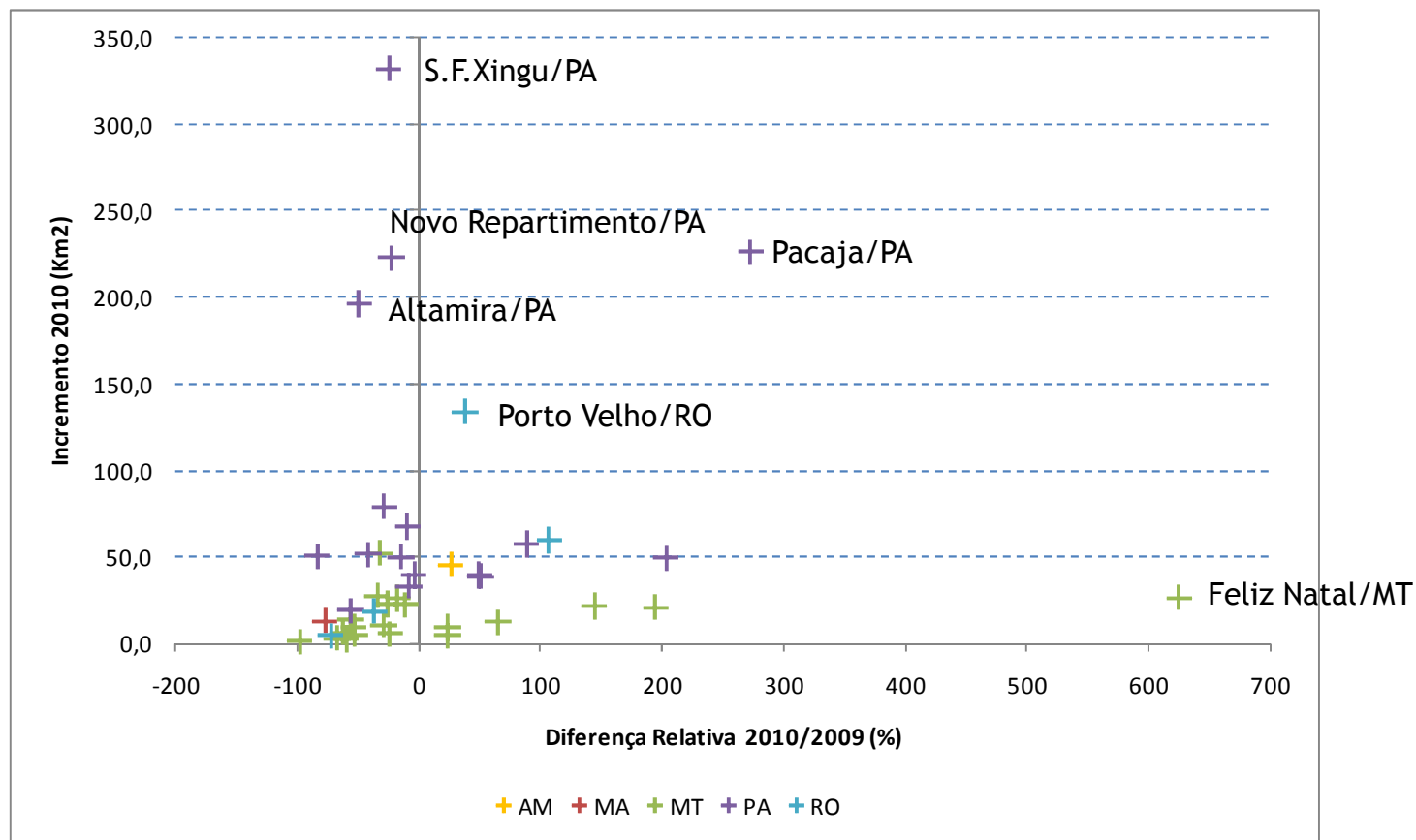
## Variação Relativa 2010/2009 por cena Landsat (aumento/queda em %)





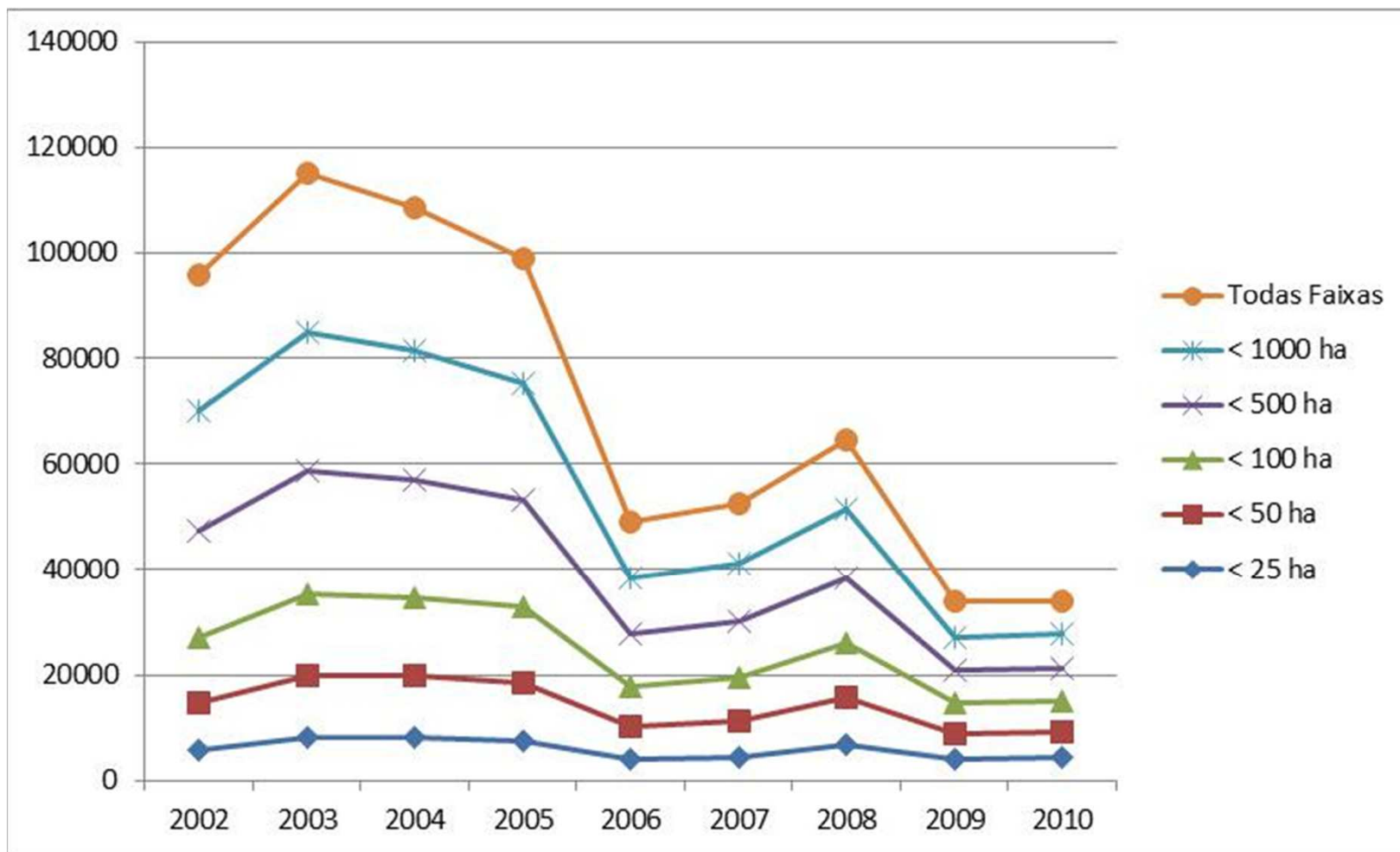


## Variação Relativa nos municípios críticos



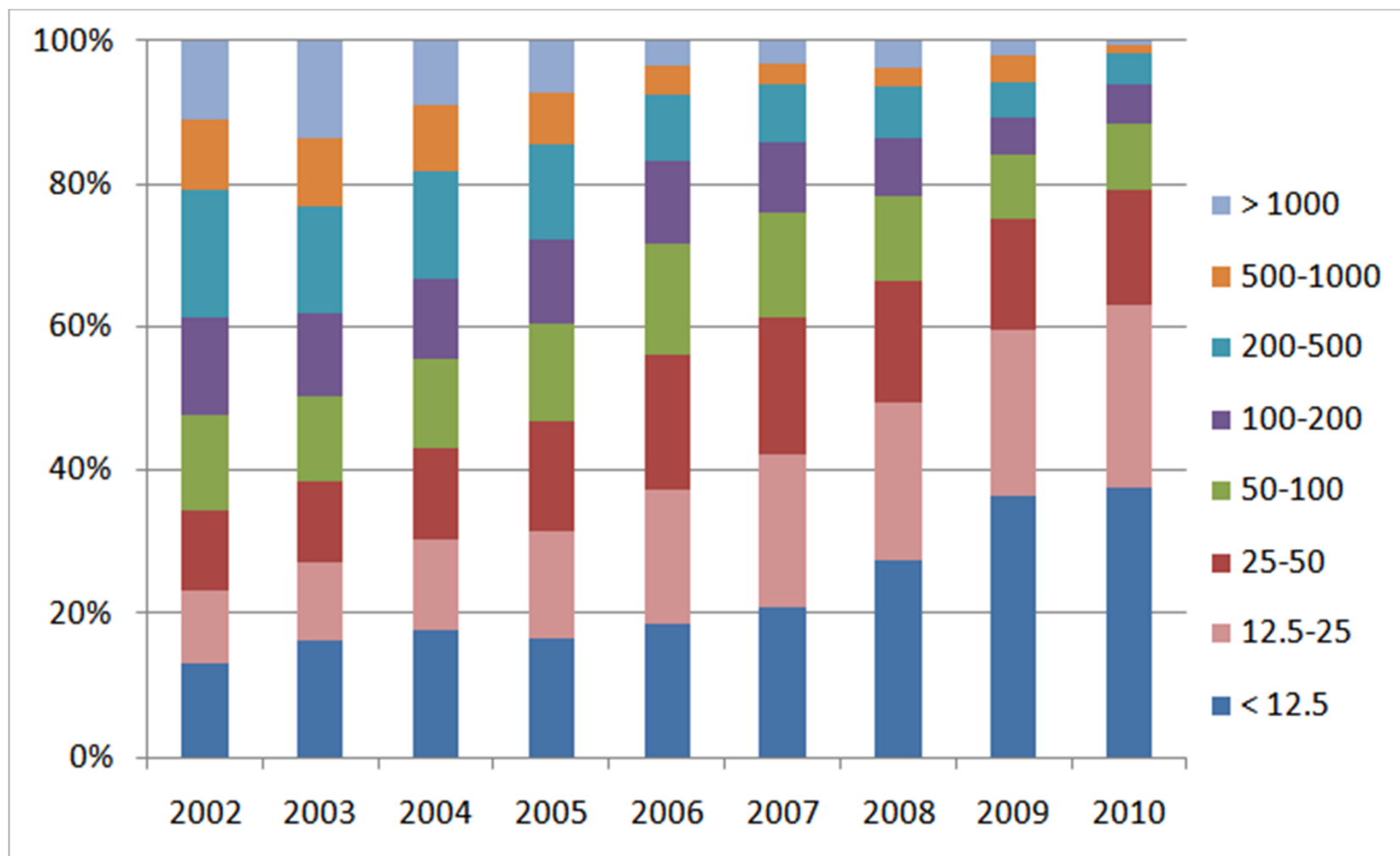


## Desmatamento por faixas de tamanho (km<sup>2</sup>)





## Desmatamento por faixas de tamanho (ha)



Cortes menores que 50 ha: 35% do total em 2002

80% do total em 2010



# Redução assumida na COP 15

