



MINISTÉRIO DA CIÊNCIA E TECNOLOGIA
INSTITUTO NACIONAL DE PESQUISAS ESPACIAIS

PRODES 2011 – Estimativa da Taxa de Desmatamento da Amazônia no período 2010-2011

Brasília/DF, 05 de dezembro de 2011



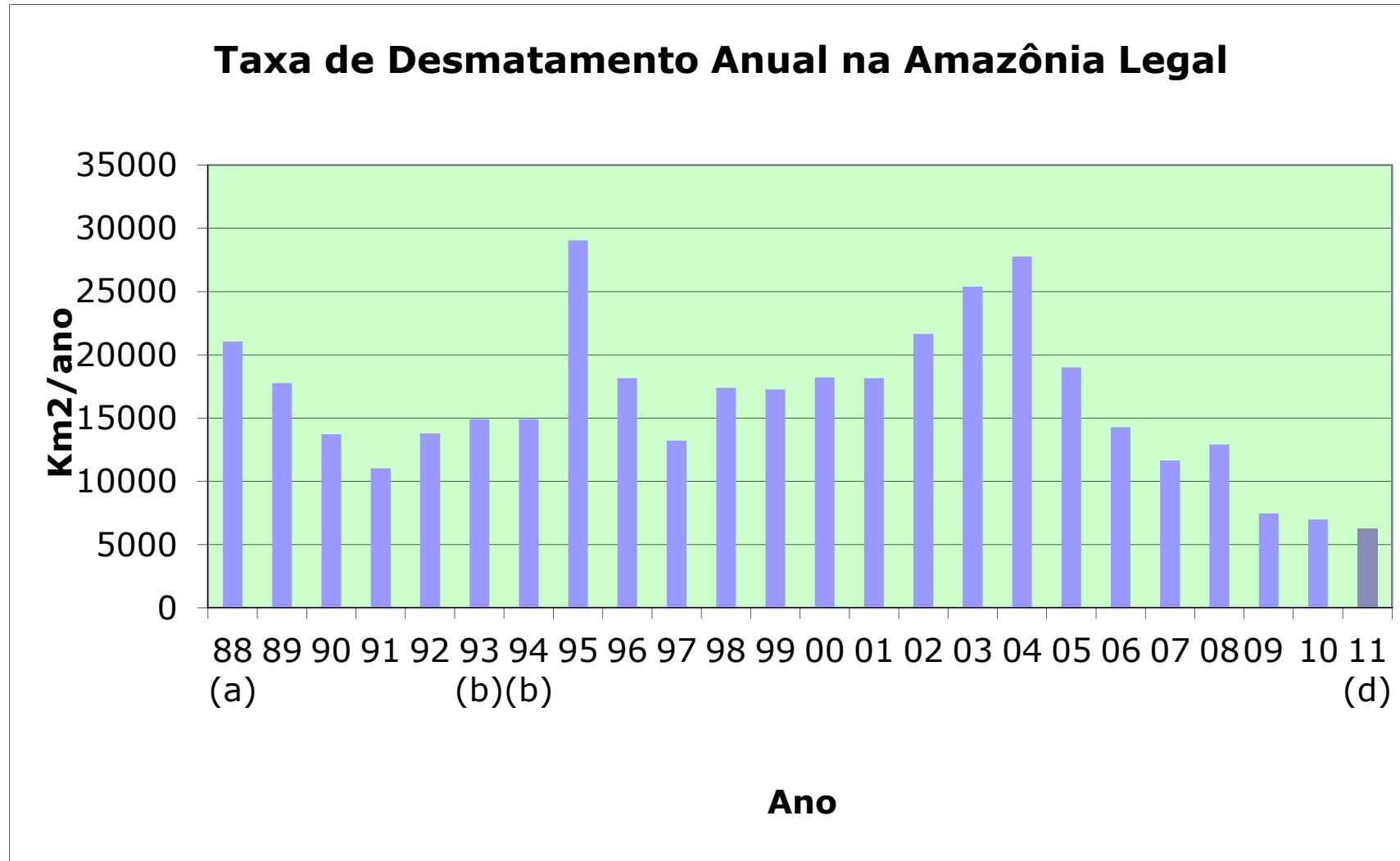
Taxas consolidadas por estado (km²/ano)

Estados\Ano	2005	2006	2007	2008	2009	2010	2011
Acre	592	398	184	254	167	259	271
Amazonas	775	788	610	604	405	595	526
Amapá	33	30	39	100	70	53	51
Maranhão	922	674	631	1272	828	712	365
Mato Grosso	7145	4333	2678	3258	1049	871	1126
Pará	5899	5659	5526	5606	4281	3770	2870
Rondônia	3244	2049	1611	1136	482	435	869
Roraima	133	231	309	574	121	256	120
Tocantins	271	124	63	107	61	49	40
Amazônia Legal	19014	14286	11651	12911	7464	7000	6238

Redução em relação a taxa 2010: 11.7%



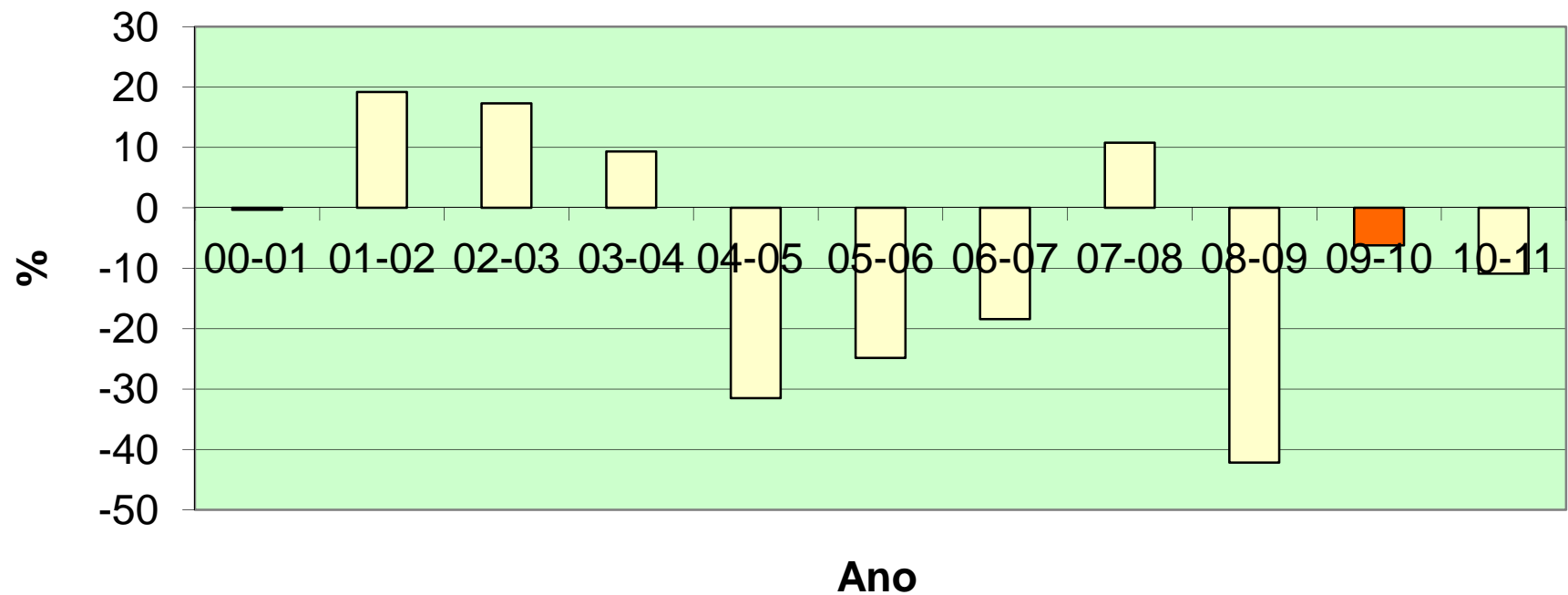
Taxas consolidadas 1988 a 2011 (km²/ano)





Variação anual da taxa (2000-2011)

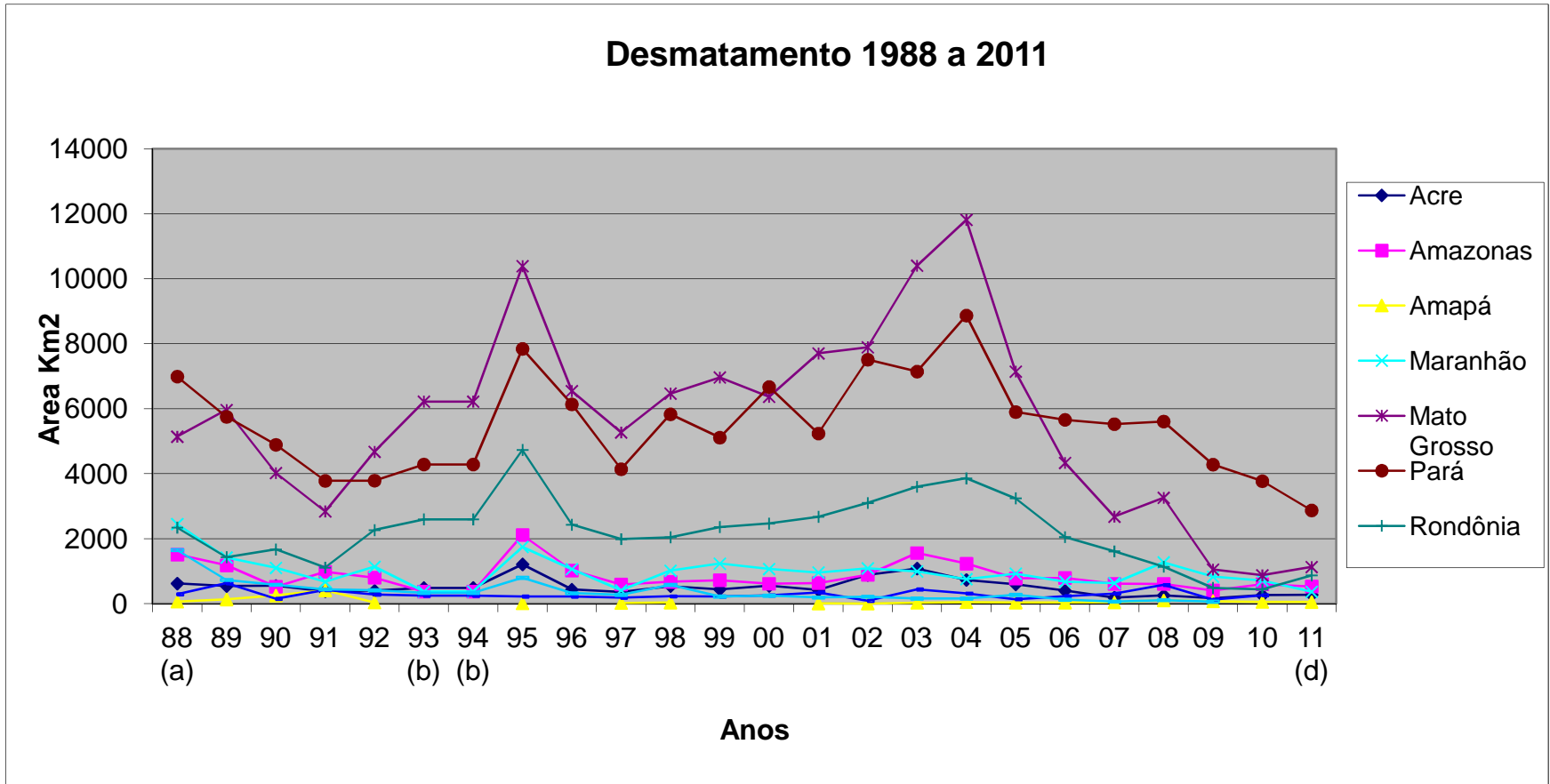
Desmatamento na Amazônia Legal: Variação Relativa



Queda de 11.7% na taxa entre 2011e 2010

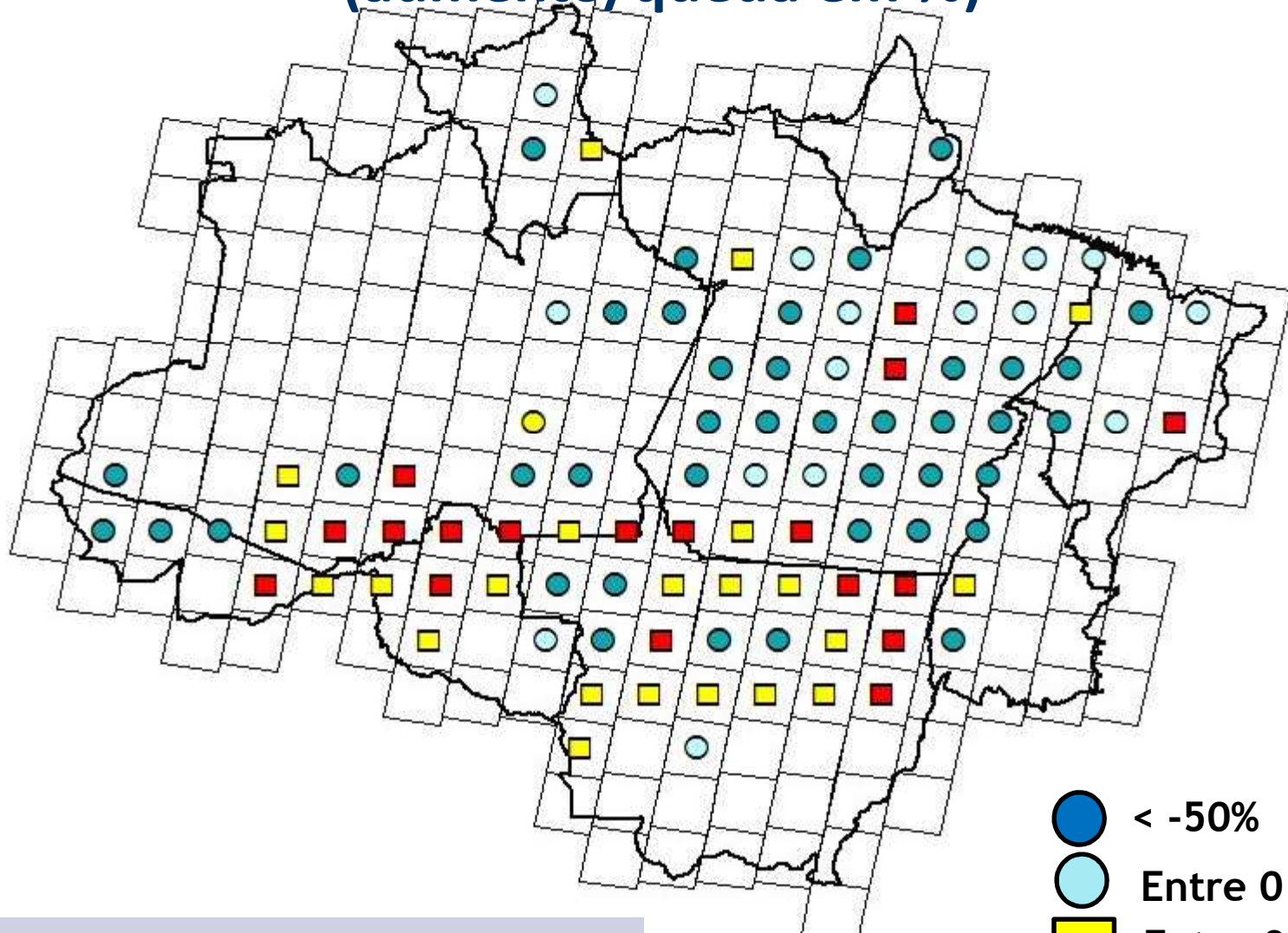


Taxa anual por estado (1988 - 2011)



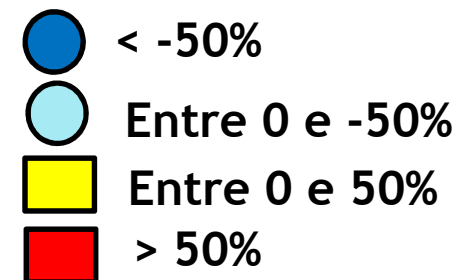


Variação Relativa 2011/2010 por cena Landsat (aumento/queda em %)



Azul – queda

Vermelho/Amarelo - aumento





Redução assumida na COP 15

