



Análise dos dados do desmatamento nas áreas prioritárias da fiscalização do IBAMA

Diretoria de Proteção Ambiental



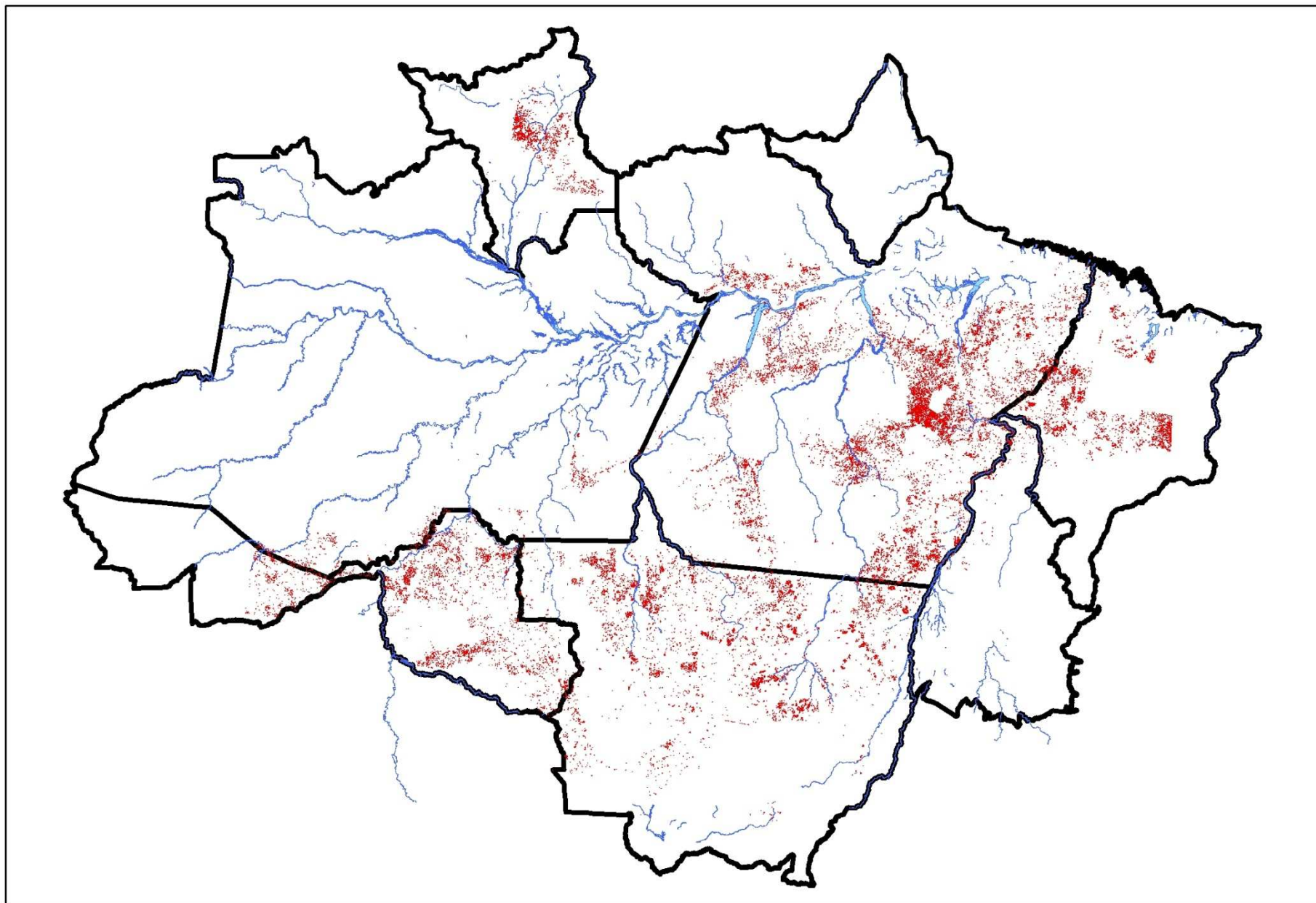
Brasília, 20 de maio de 2010

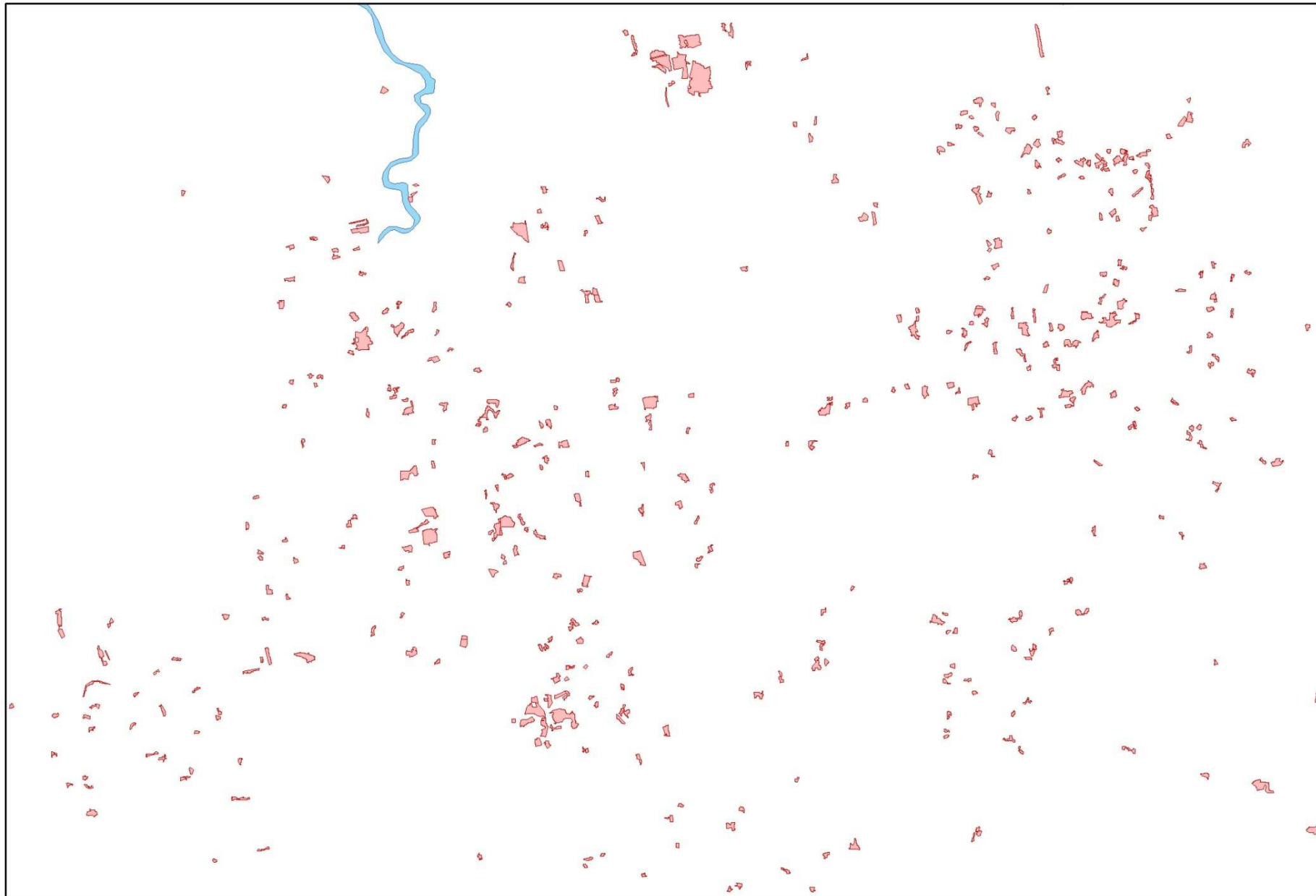


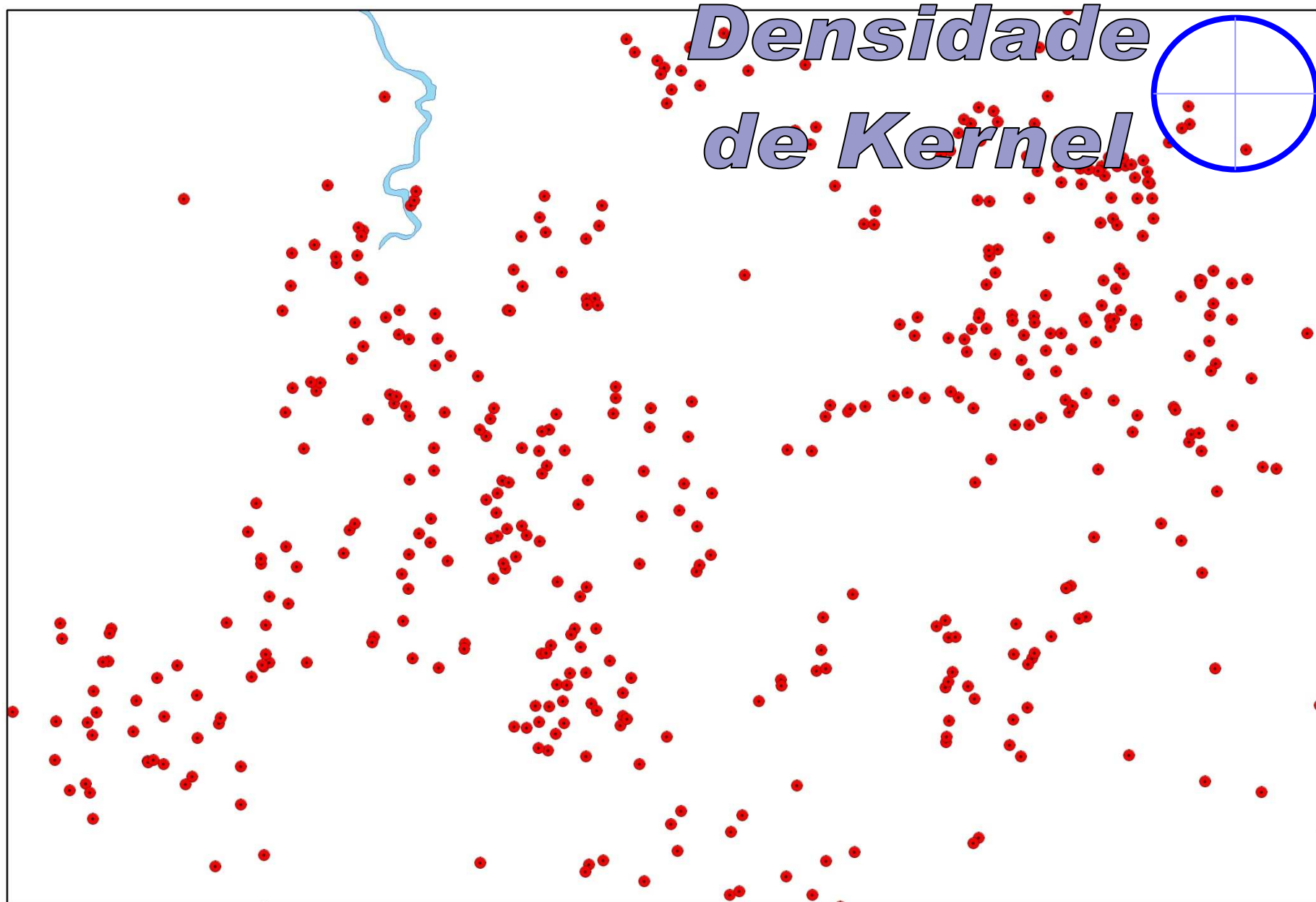


Onde priorizar as ações de combate ao desmatamento ilegal considerando que o IBAMA tem apenas **1200 agentes ambientais?**

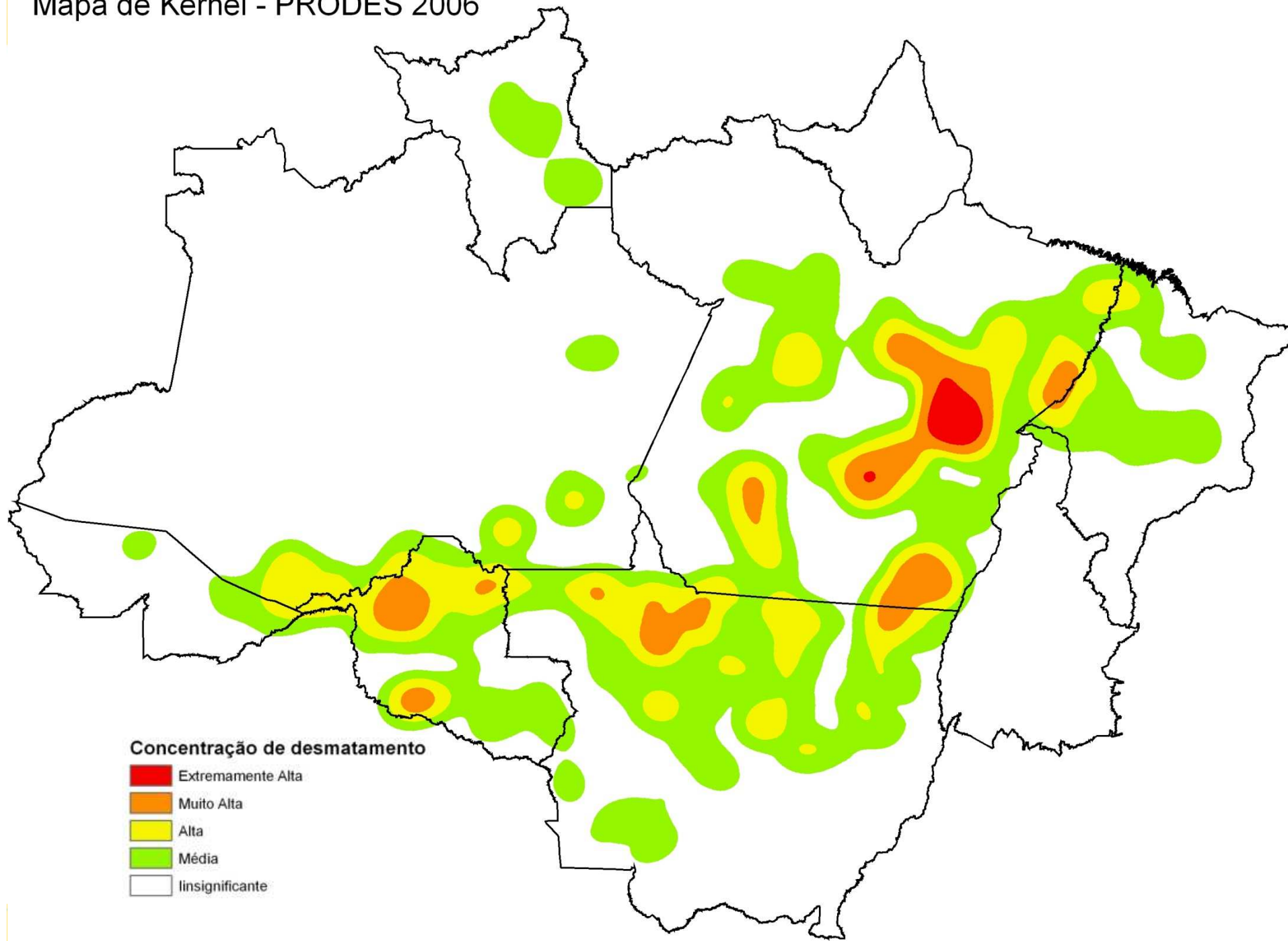
Área da AML	Km ² por Fiscal	%
5.217.423,00	4.347,85	100%
1.304.355,75	1.086,96	25%
521.742,30	434,79	10%
156.522,69	130,44	3%
26.087,12	21,74	0,50%



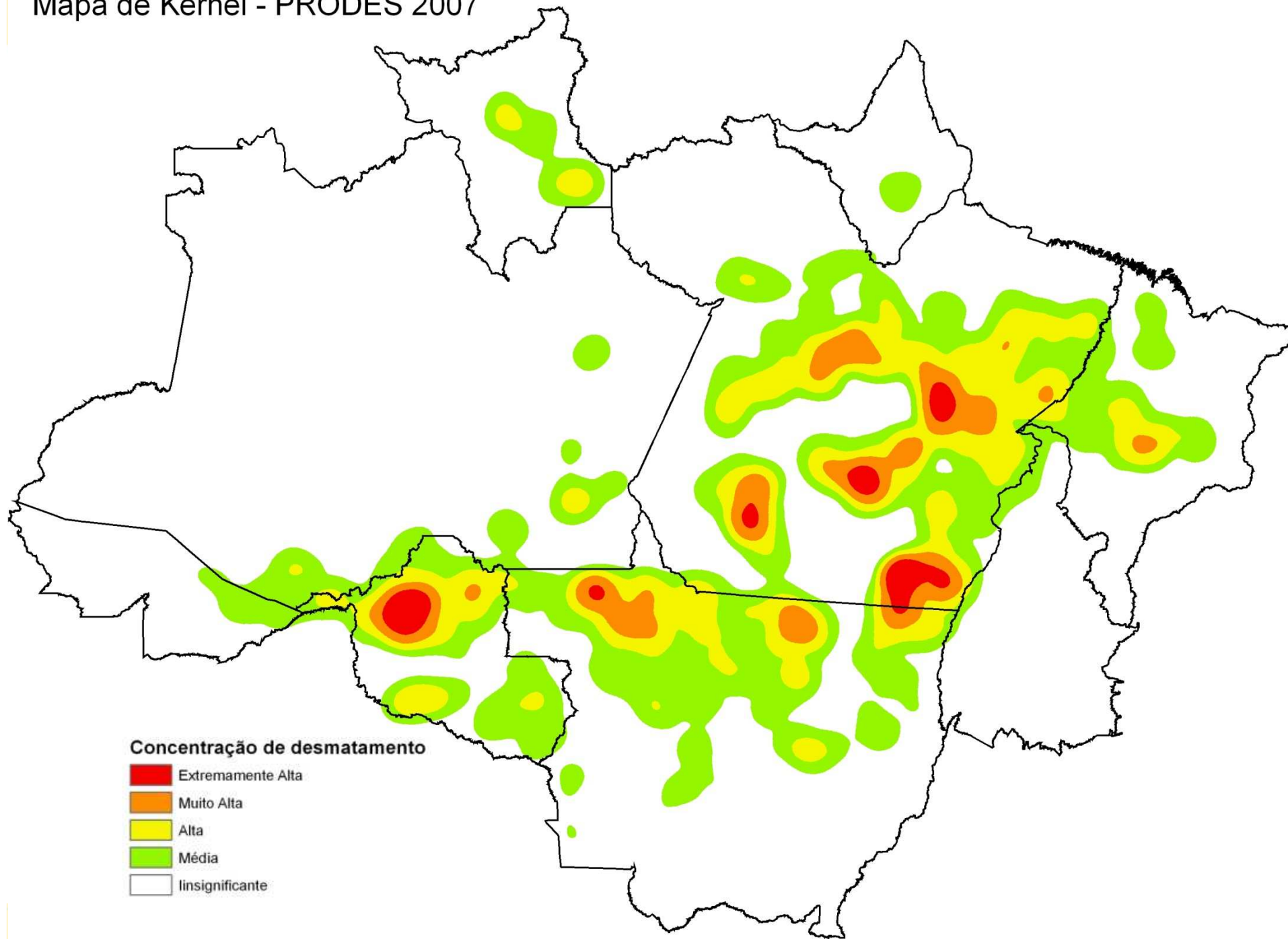




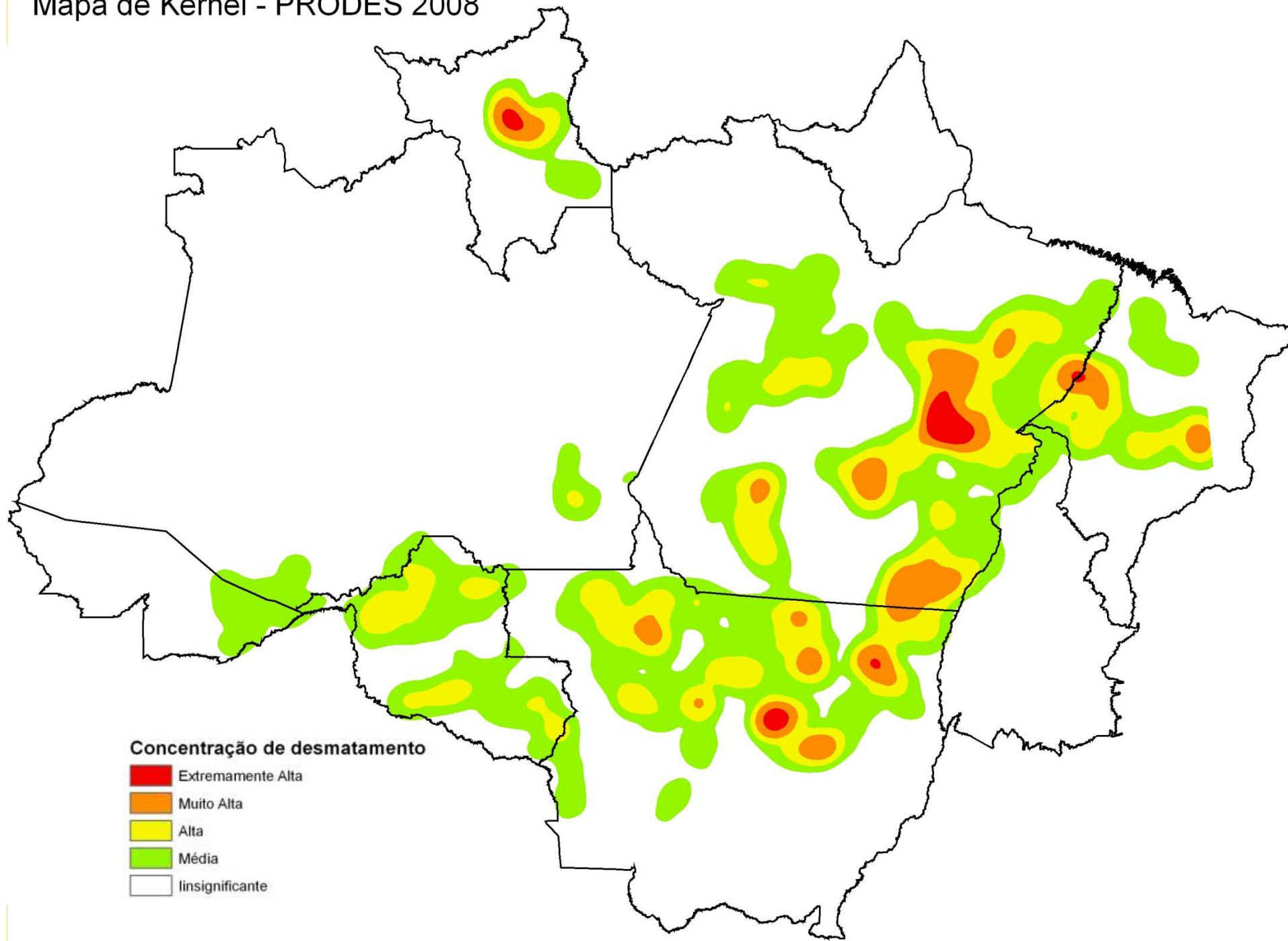
Mapa de Kernel - PRODES 2006



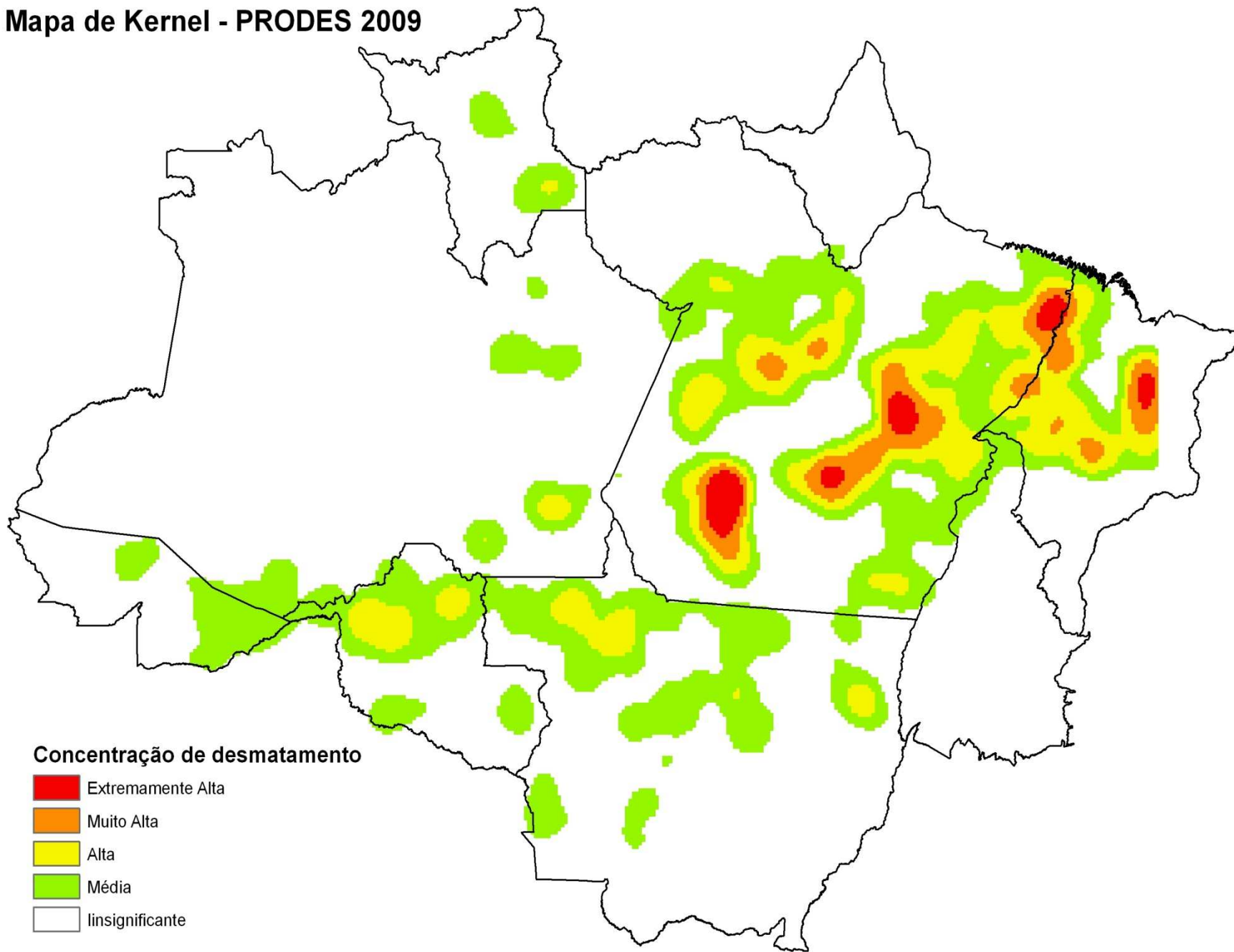
Mapa de Kernel - PRODES 2007



Mapa de Kernel - PRODES 2008



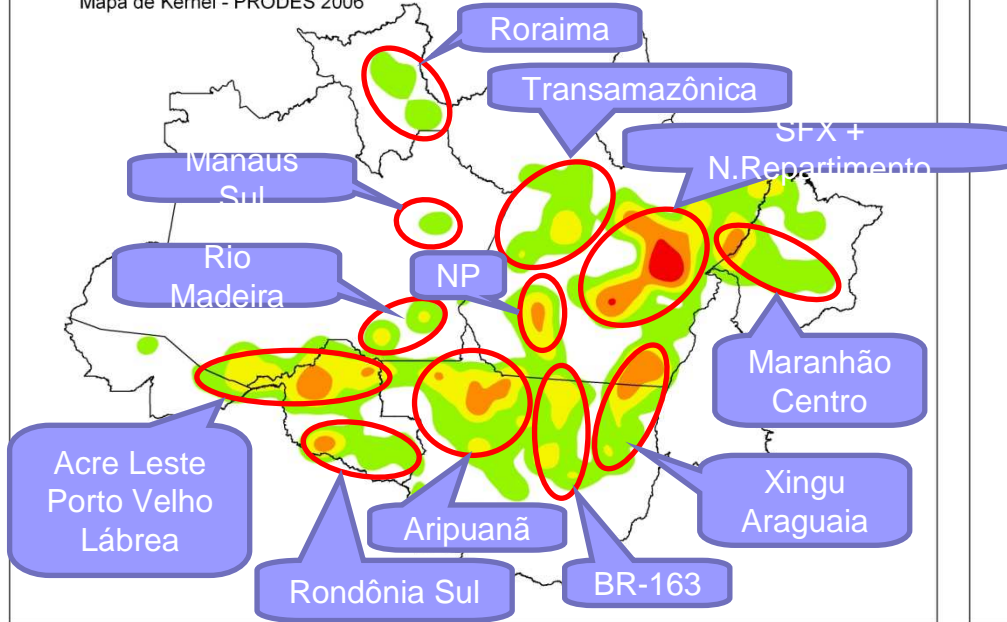
Mapa de Kernel - PRODES 2009



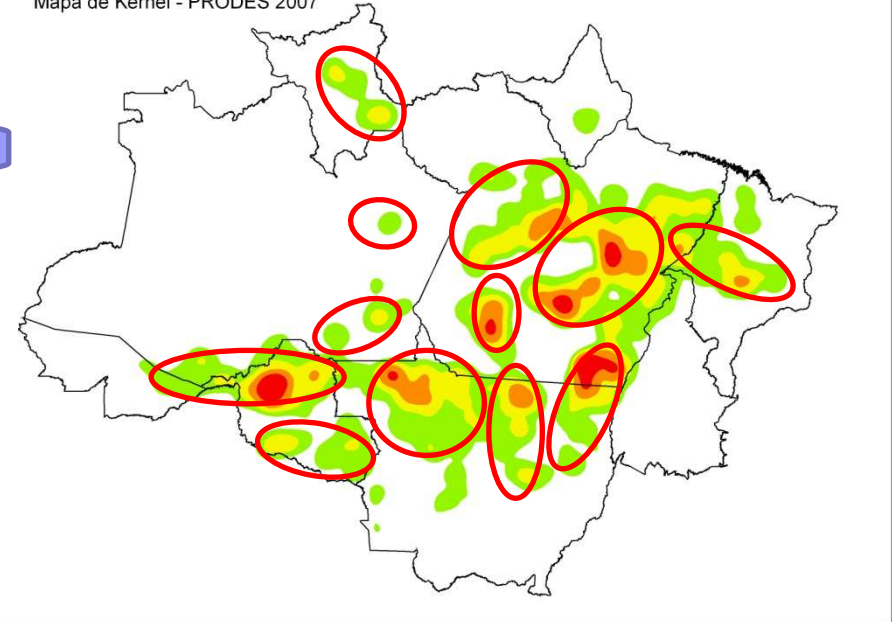


Ministério do Meio Ambiente

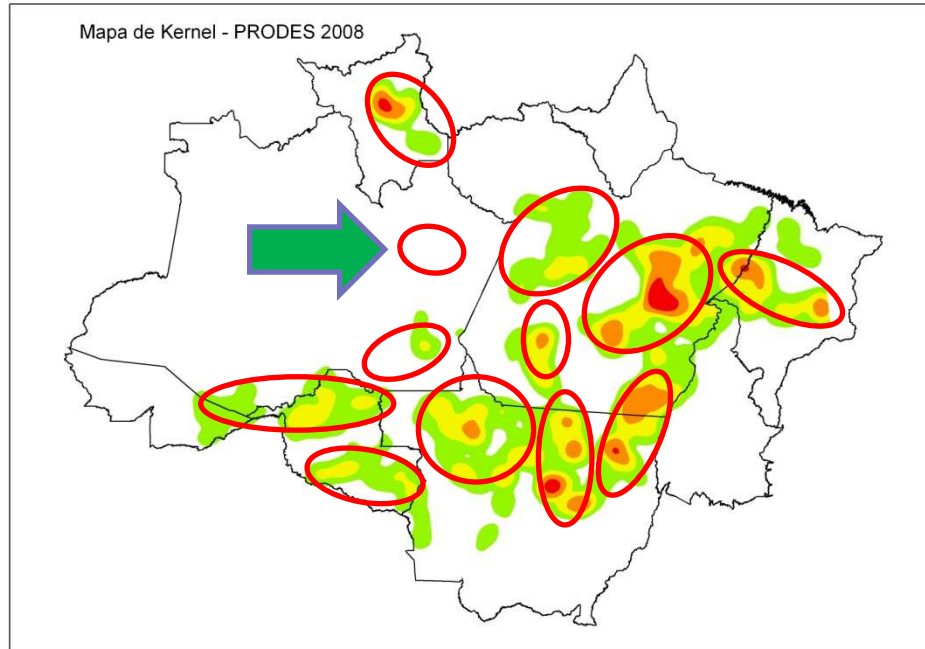
Mapa de Kernel - PRODES 2006



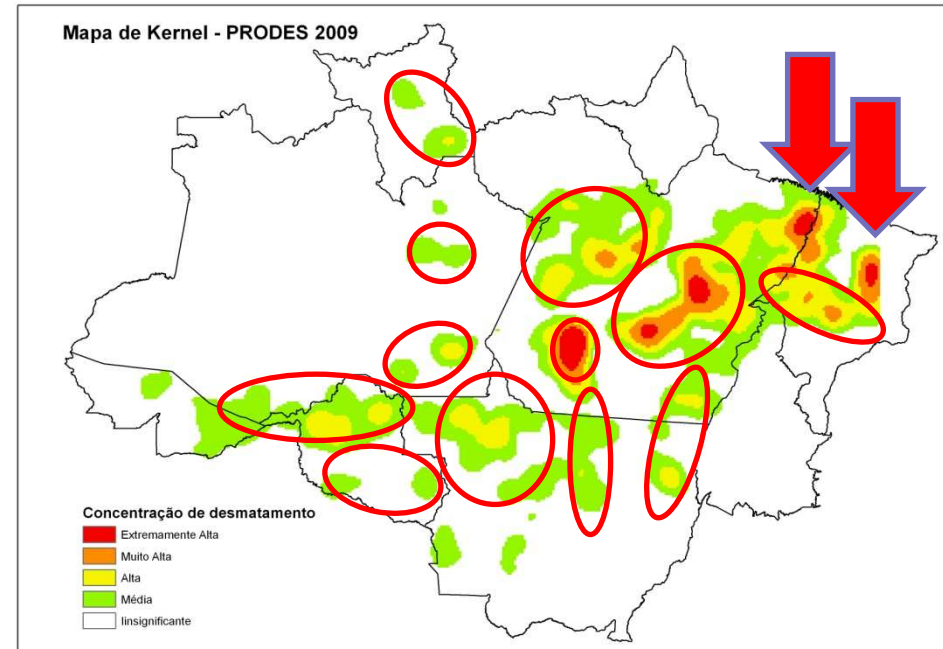
Mapa de Kernel - PRODES 2007



Mapa de Kernel - PRODES 2008



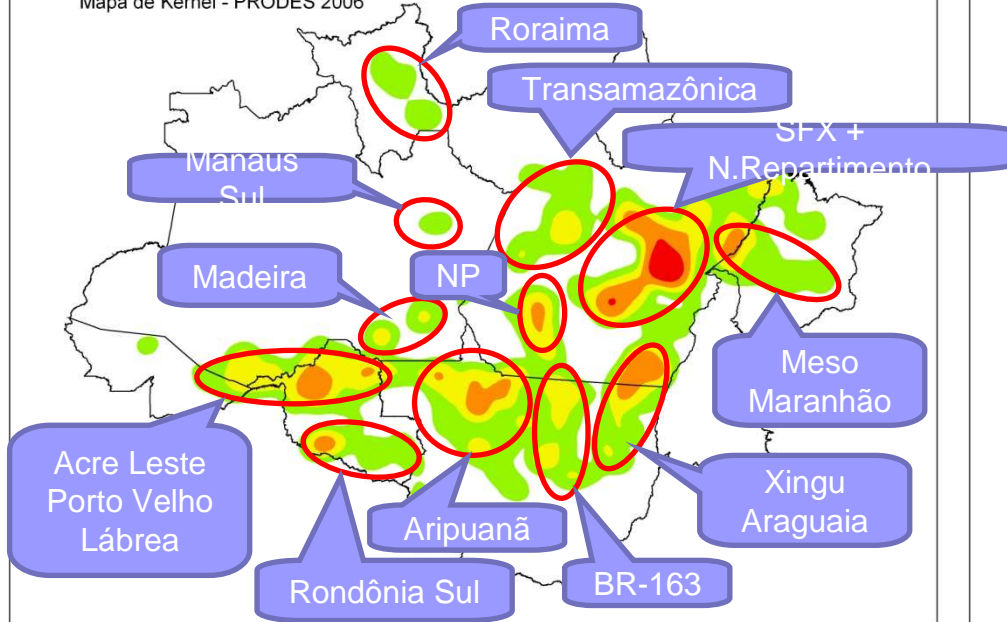
Mapa de Kernel - PRODES 2009



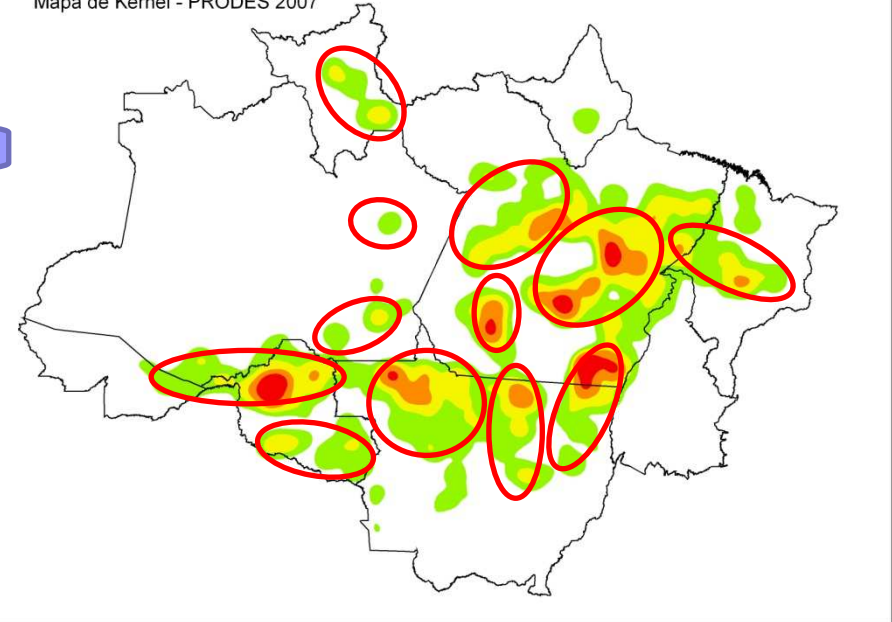


Ministério do Meio Ambiente

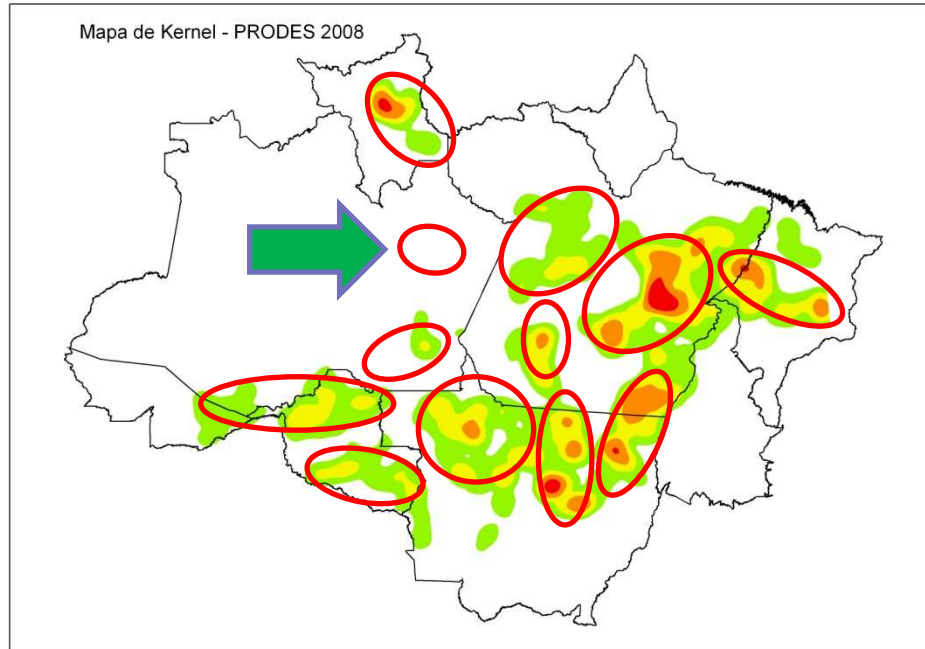
Mapa de Kernel - PRODES 2006



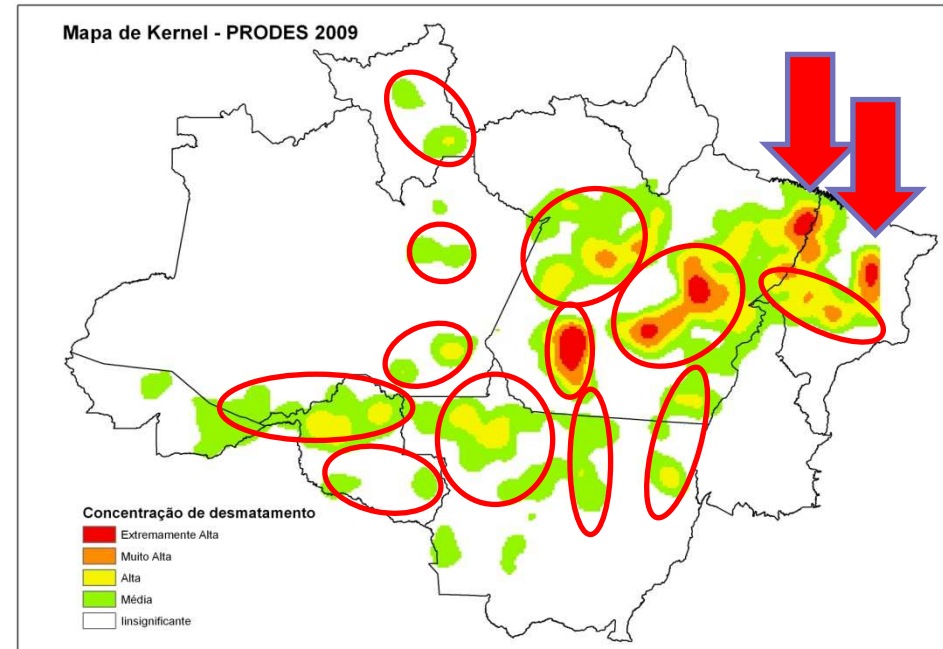
Mapa de Kernel - PRODES 2007



Mapa de Kernel - PRODES 2008

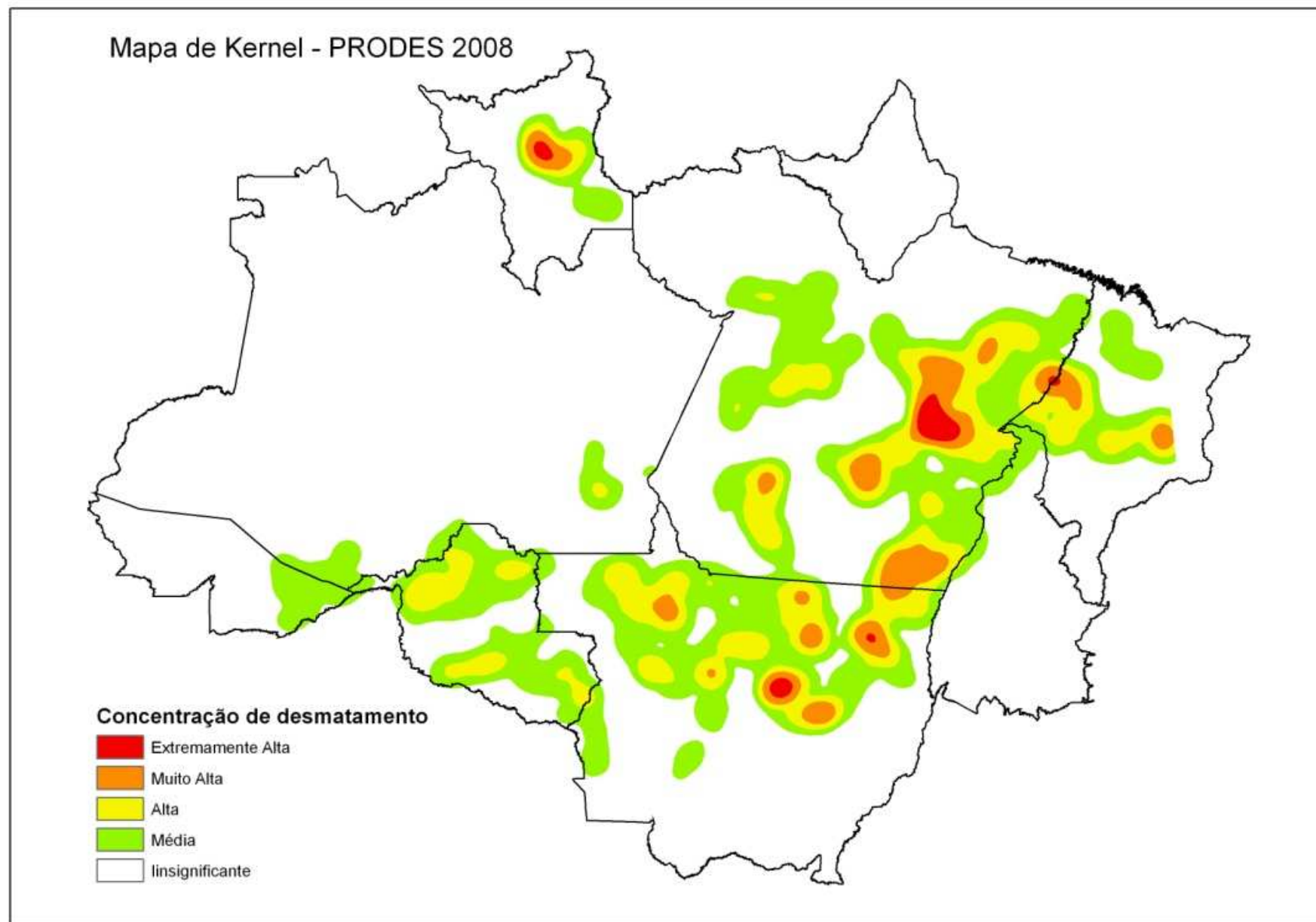


Mapa de Kernel - PRODES 2009



Concentração de desmatamento

- Extremamente Alta
- Muito Alta
- Alta
- Média
- Insignificante



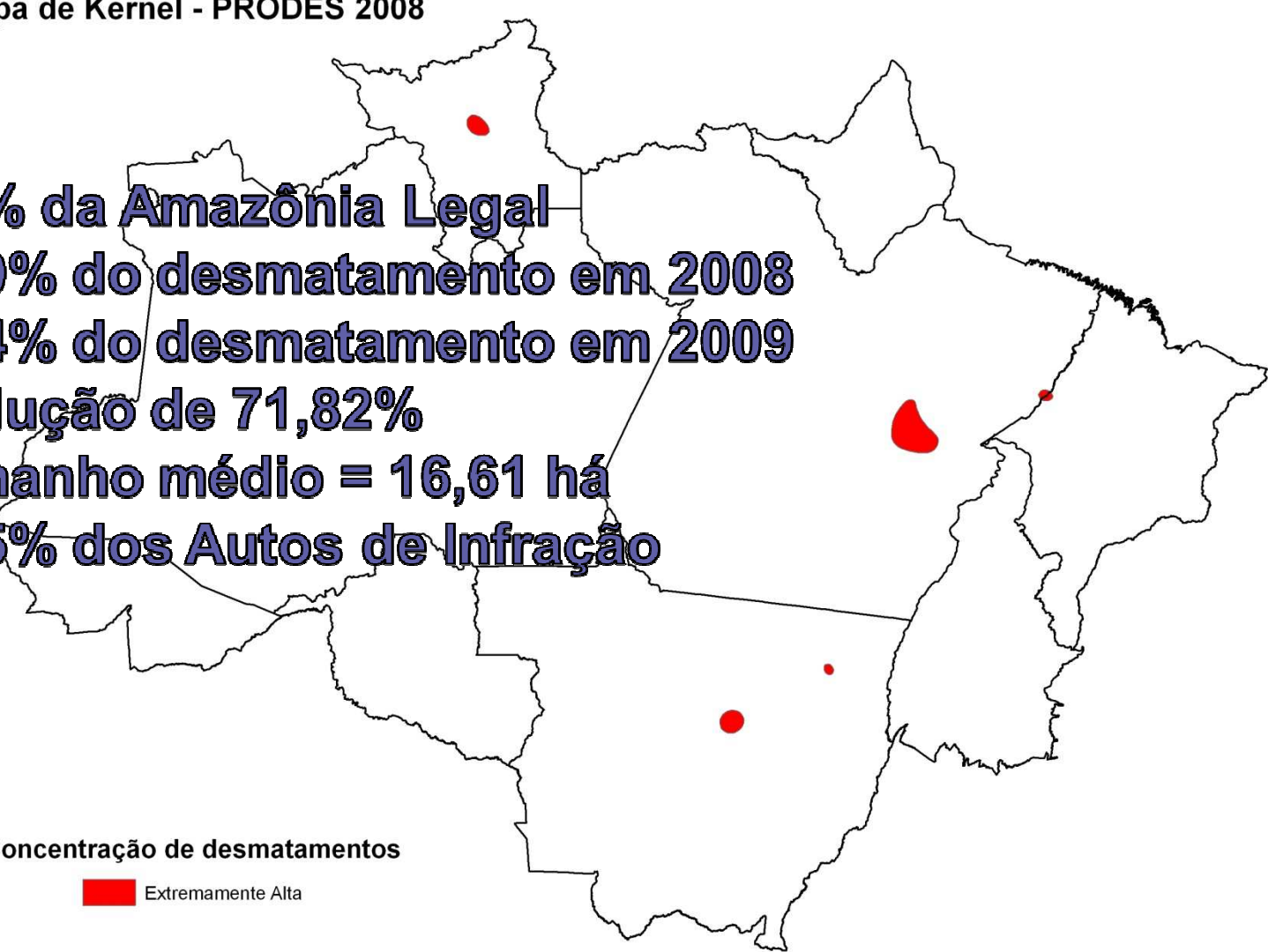


Mapa de Kernel - PRODES 2008

0,4% da Amazônia Legal
9,20% do desmatamento em 2008
5,24% do desmatamento em 2009
Redução de 71,82%
Tamanho médio = 16,61 há
0,95% dos Autos de Infração

Concentração de desmatamentos

 Extremamente Alta



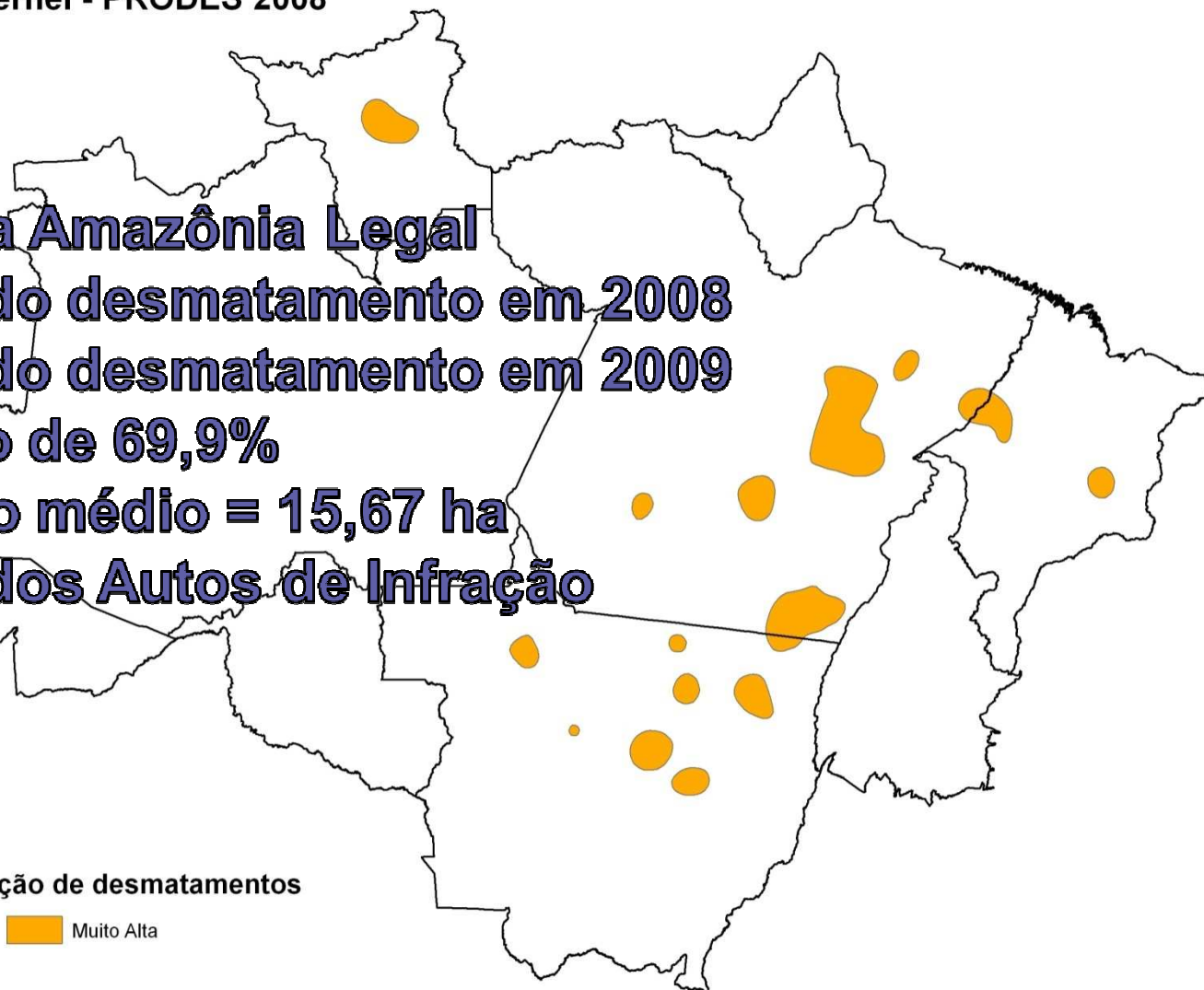


Mapa de Kernel - PRODES 2008

2,83% da Amazônia Legal
31,70% do desmatamento em 2008
19,29% do desmatamento em 2009
Redução de 69,9%
Tamanho médio = 15,67 ha
18,66% dos Autos de Infração

Concentração de desmatamentos

 Muito Alta



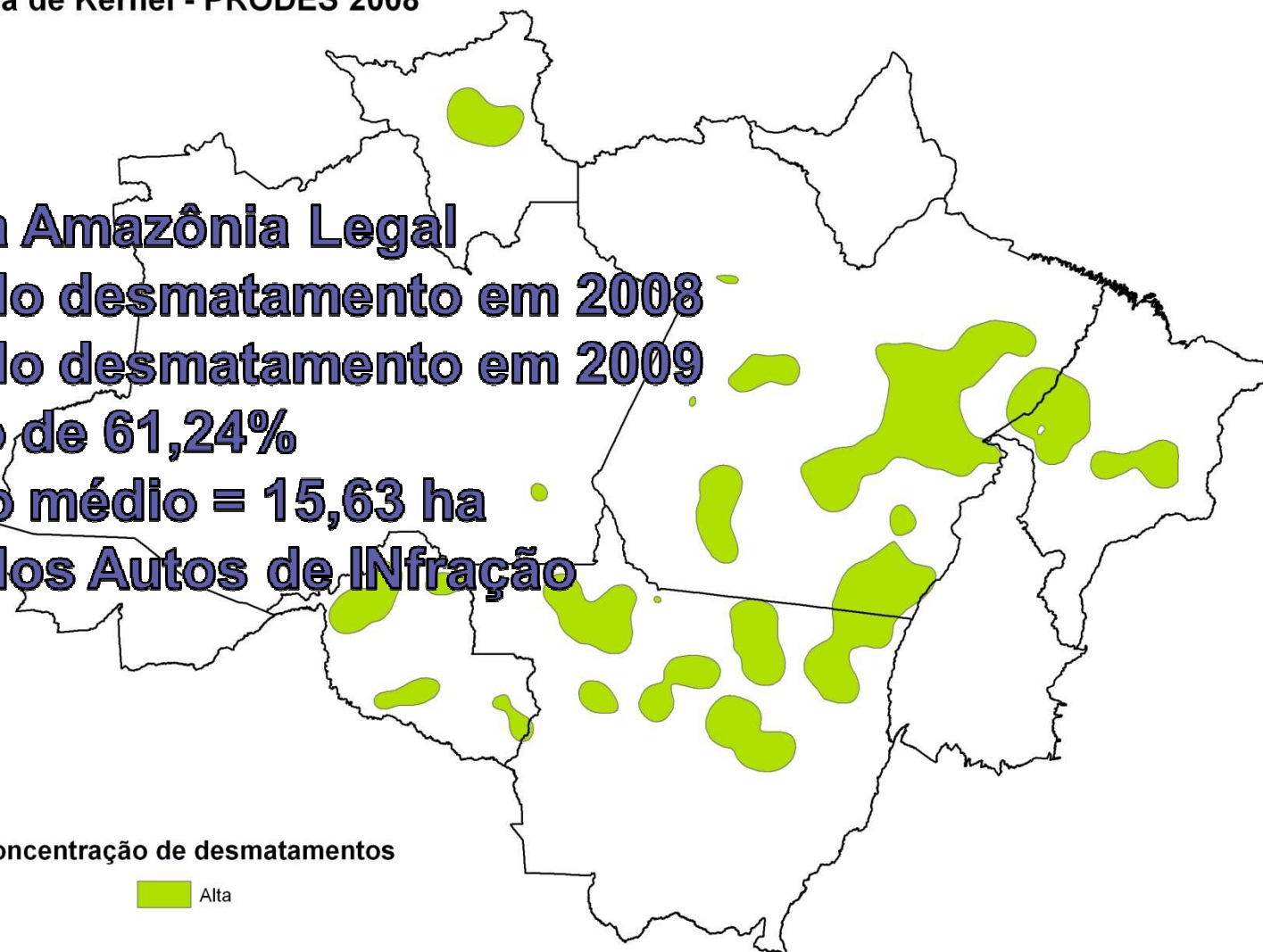


Mapa de Kernel - PRODES 2008

9,96% da Amazônia Legal
62,15% do desmatamento em 2008
48,71% do desmatamento em 2009
Redução de 61,24%
Tamanho médio = 15,63 ha
50,44% dos Autos de Infração

Concentração de desmatamentos

 Alta



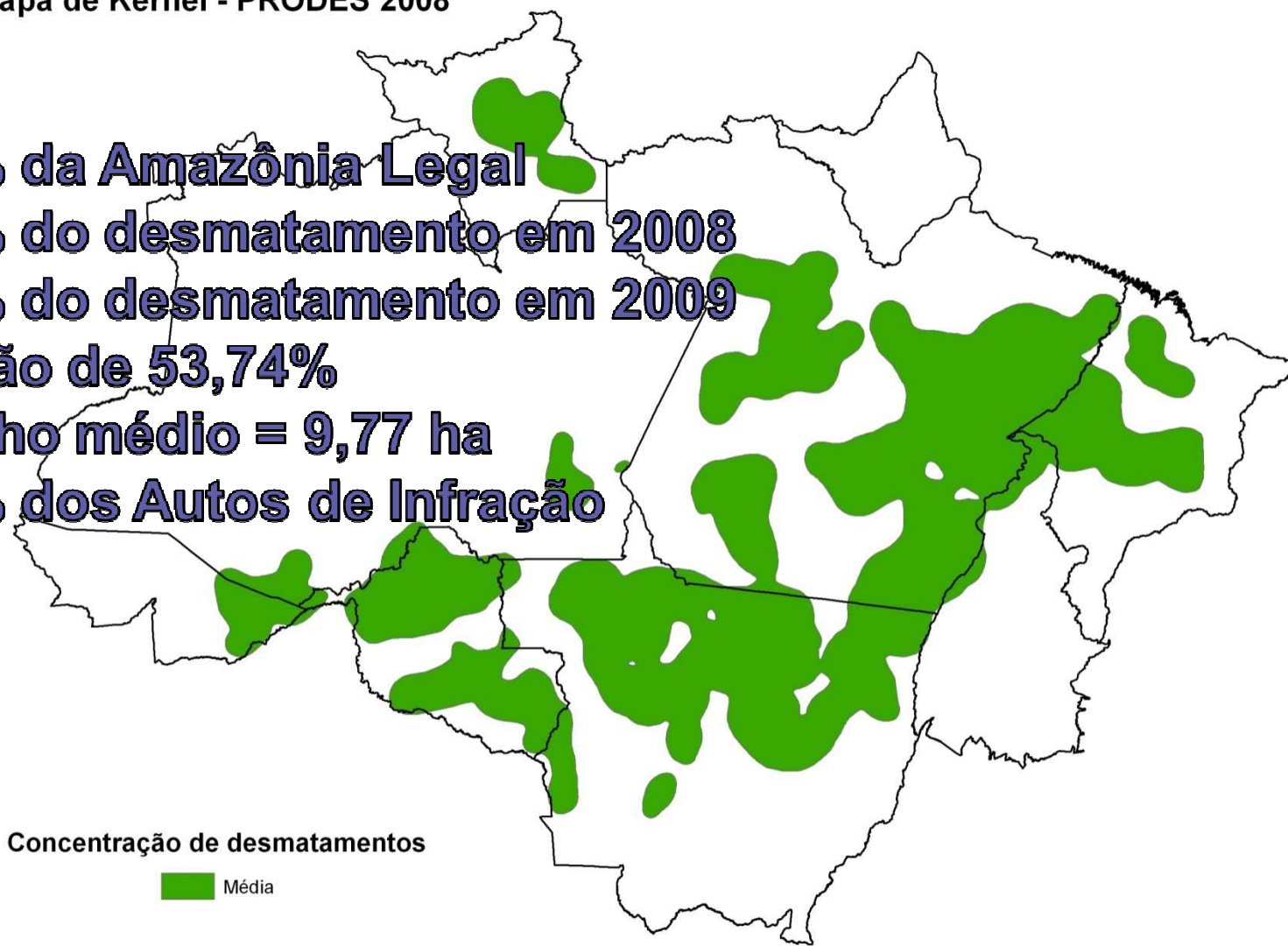


Mapa de Kernel - PRODES 2008

26,95% da Amazônia Legal
87,24% do desmatamento em 2008
81,61% do desmatamento em 2009
Redução de 53,74%
Tamanho médio = 9,77 ha
79,97% dos Autos de Infração

Concentração de desmatamentos

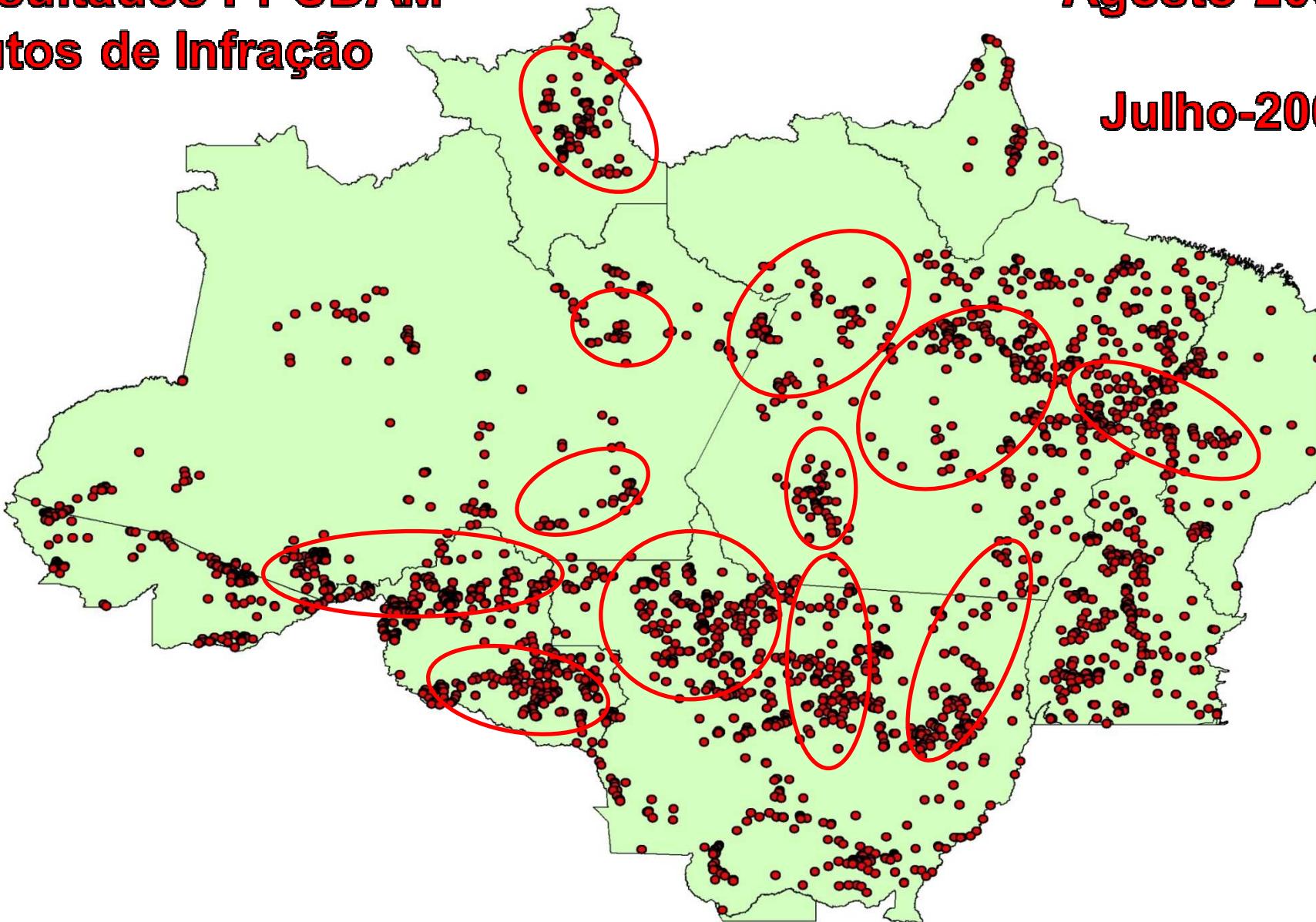
 Média





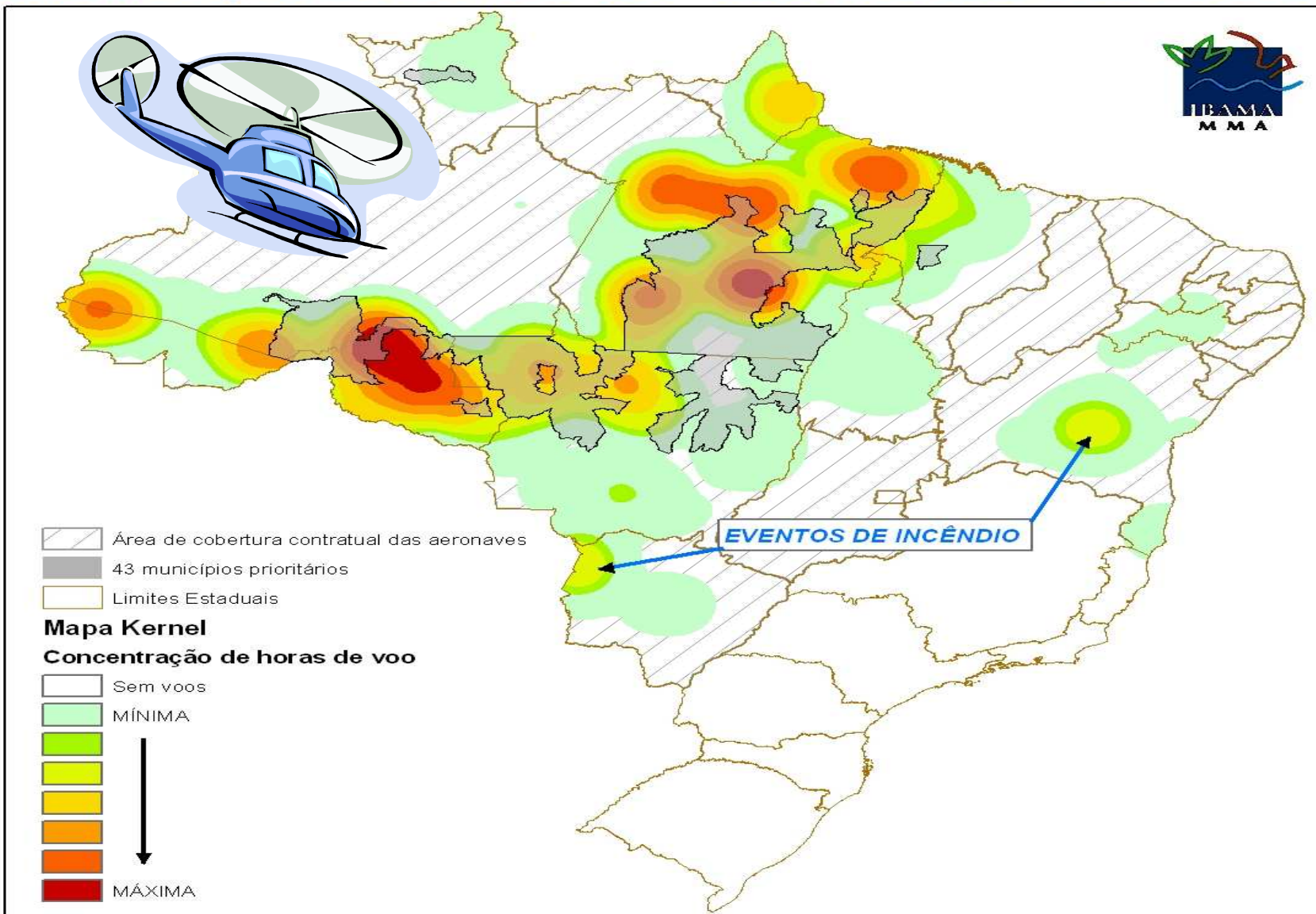
Resultados PPCDAM Autos de Infração

Agosto-2008
a
Julho-2009



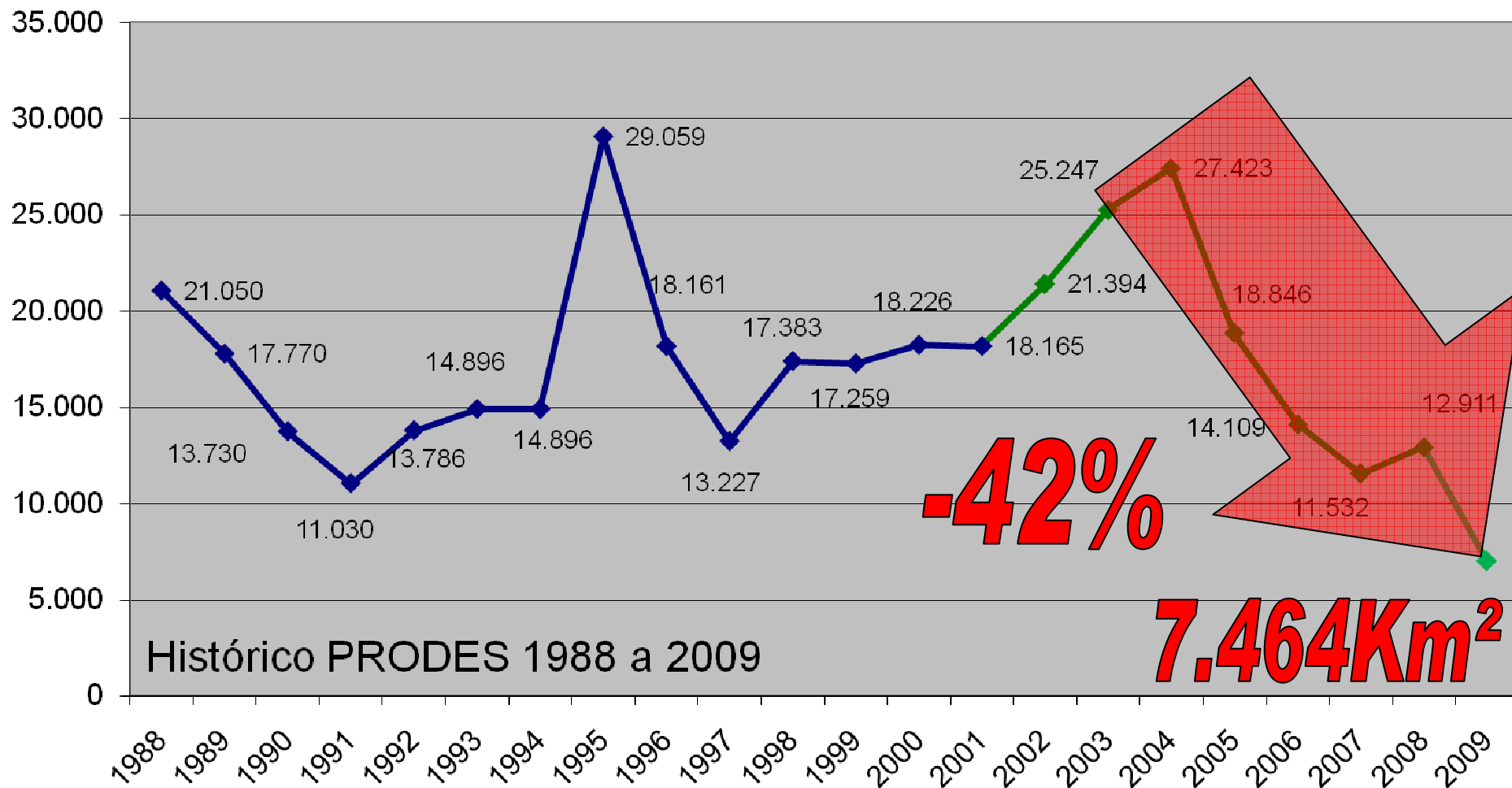


CONCENTRAÇÃO DE HORAS DE VOO - AGOSTO DE 2008 a JULHO DE 2009





Menor desmatamento em 21 anos!

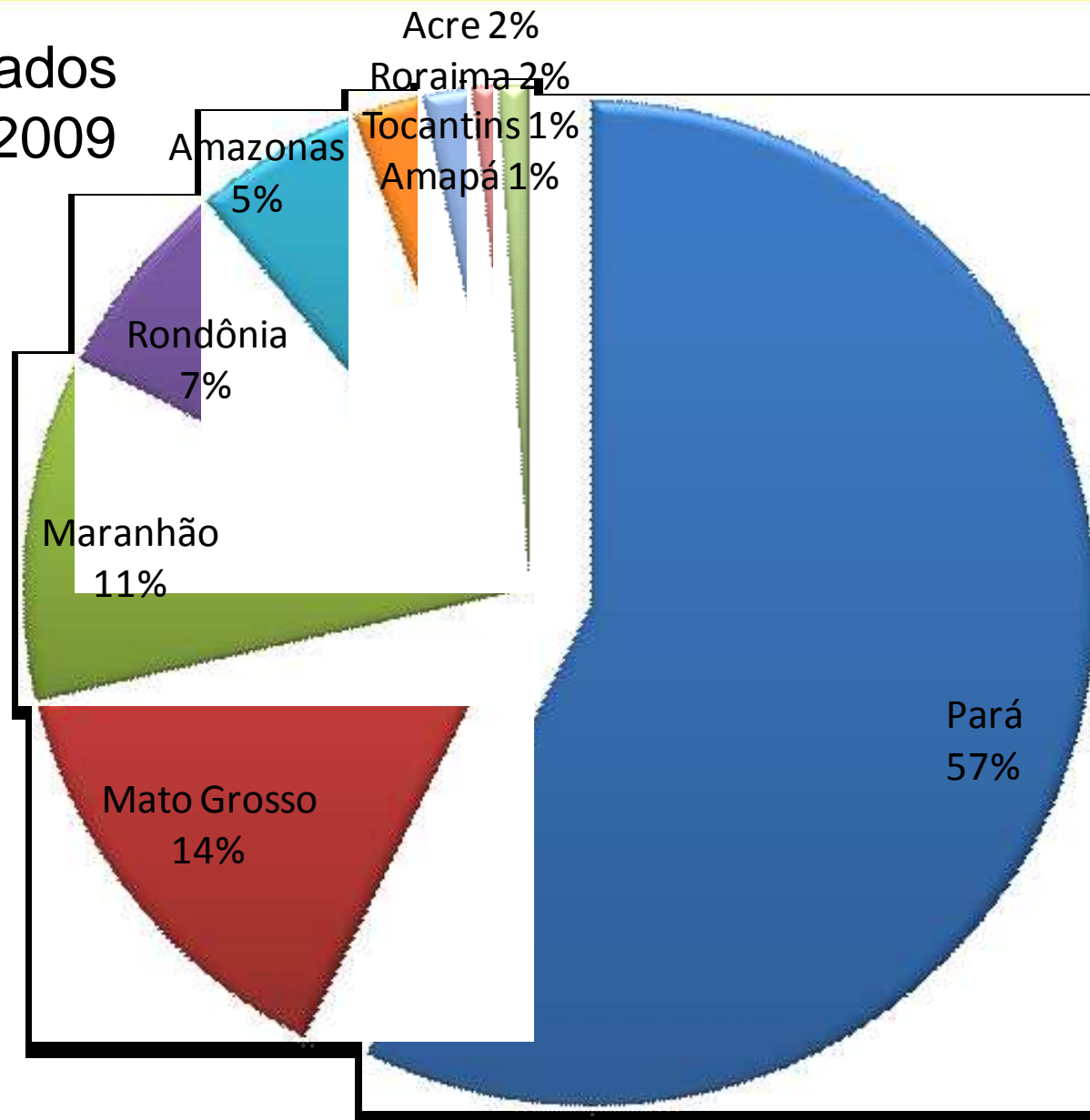




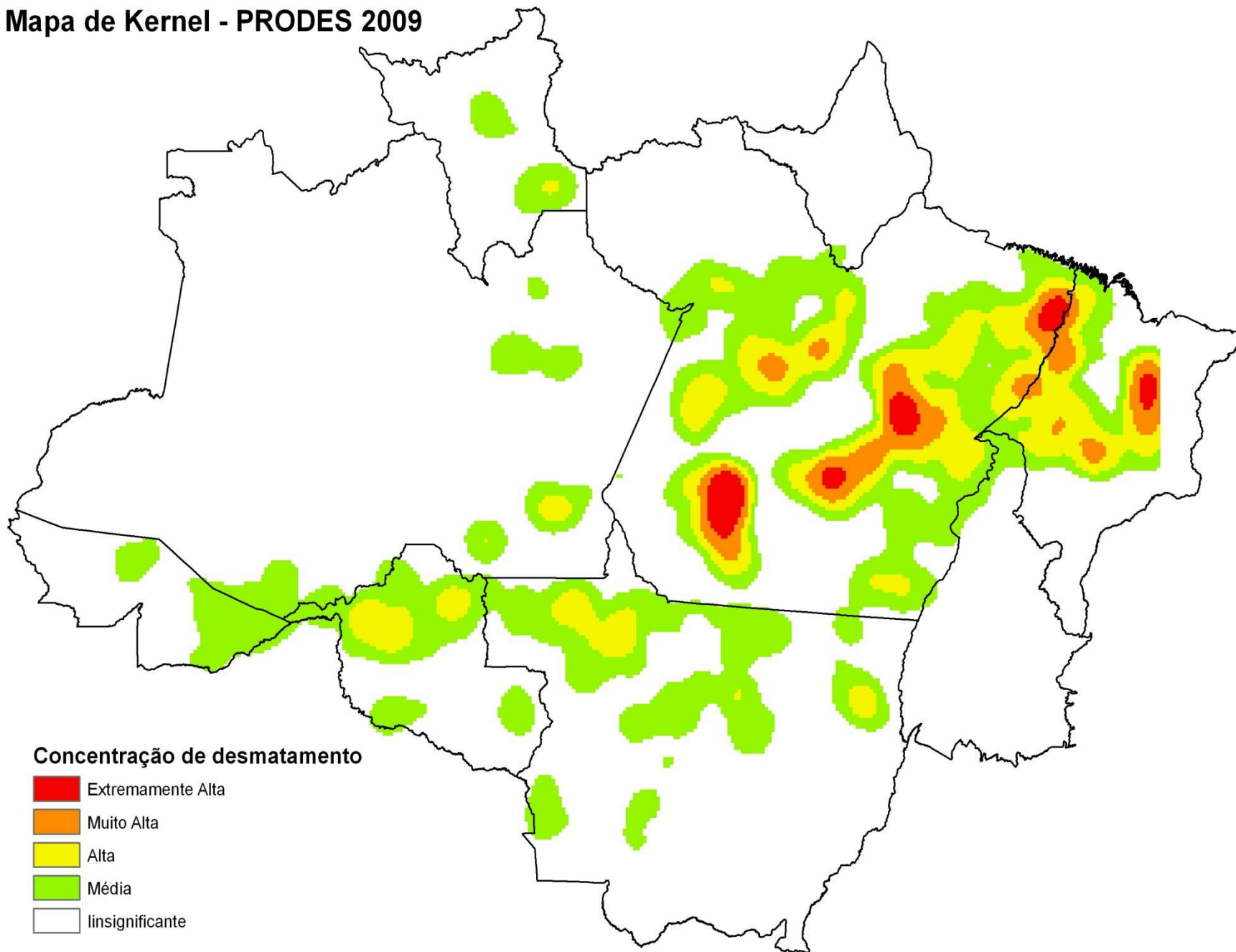
Desmatamento nos estados

Fonte: PRODES/INPE 2009
km²

Pará	4281
Mato Grosso	1049
Maranhão	828
Rondônia	482
Amazonas	405
Acre	167
Roraima	121
Tocantins	61
Amapá	70
Total	7464



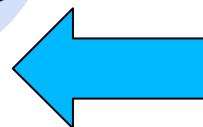
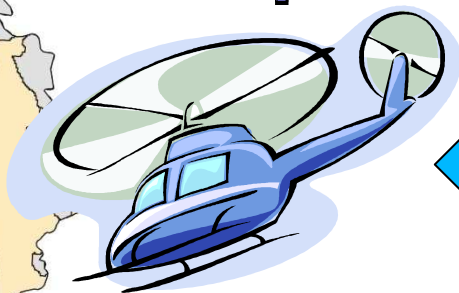
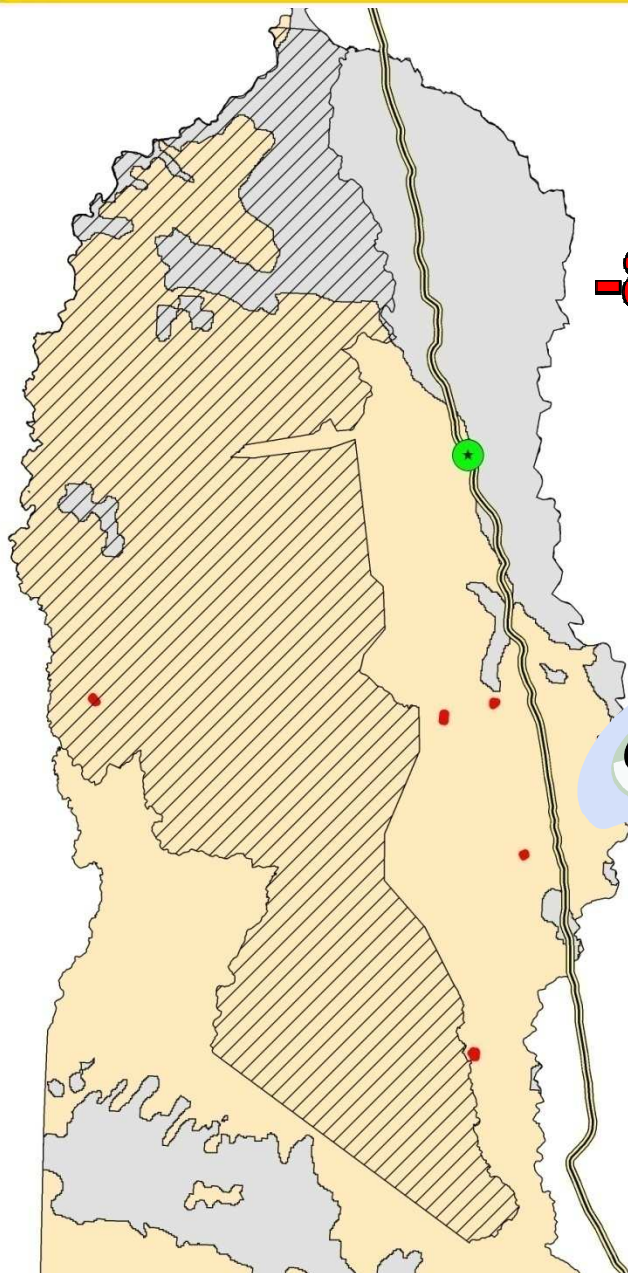
Mapa de Kernel - PRODES 2009





Novo Progresso

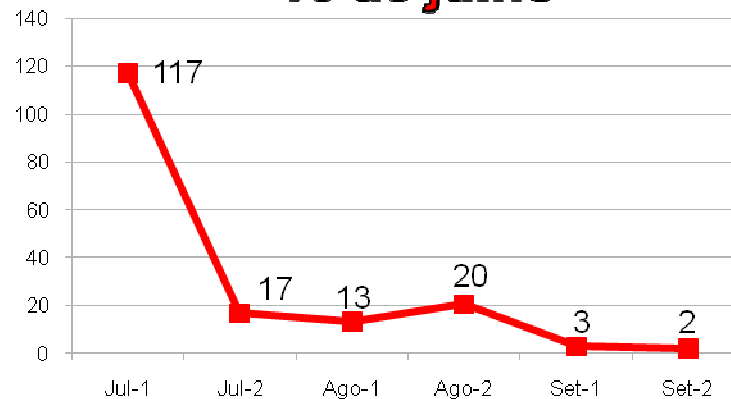
-85% 1ª quinzena de Julho (117 km²)
 2ª quinzena de Julho (17 km²)
 23% de todo desmatamento detectado na AML₂
 1ª quinzena de Agosto (13 km²)
 1/3 de todo desmatamento detectado no Pará
 2ª quinzena de Agosto (20 km²)
 1ª quinzena de Setembro (3 km²)



Boi Pirata II
 16 de julho

Legenda

- Novo Progresso
- BR - 163
- FLONA Jamanxim
- 1ª Quinzena de SETEMBRO/2009
- 1ª Quinzena de SETEMBRO/2009





Obrigado!



George Porto Ferreira

Coordenador Geral de Zoneamento e Monitoramento Ambiental

(61) 3316-1590

george.ferreira@ibama.gov.br

