

Análise do desmatamento em Unidades de Conservação Federais

VIII Seminário Técnico – Científico de Análise de Dados
do Desmatamento na Amazônia Legal

Brasília, 20 e 21 de maio de 2010

Paulo Carneiro
Coordenador-geral de Proteção Ambiental





PRODES, DETER e DEGRAD

Auxílio na definição das unidades de conservação com maior pressão de desmatamento



Desmatamento detectado PRODES 2009

Unidade – área (km²)

FLONA do Jamanxim -101

FLONA de Altamira - 39

REBIO do Gurupi - 27

RESEX Verde para Sempre - 17

APA do Tapajós - 16

FLONA Bom Futuro -12

FLONA do Tapirapé-Aquiri - 8

PARNA da Amazônia - 5

RESEX do Rio Cajari - 5

FLONA do Itacaiunas - 5



Desmatamento detectado PRODES 2009

Unidade – área (km²)

Total em unidades de conservação federais da
Amazônia:

302 km

Aproximadamente 2/3 uso sustentável

1/3 em proteção integral

Concentrados em duas áreas:

UCs da BR 163: 56% do total de áreas
desmatadas em UCs na Amazônia

REBIO do Gurupi: 11% do total

DESMATAMENTO EM UNIDADE DE CONSERVAÇÃO



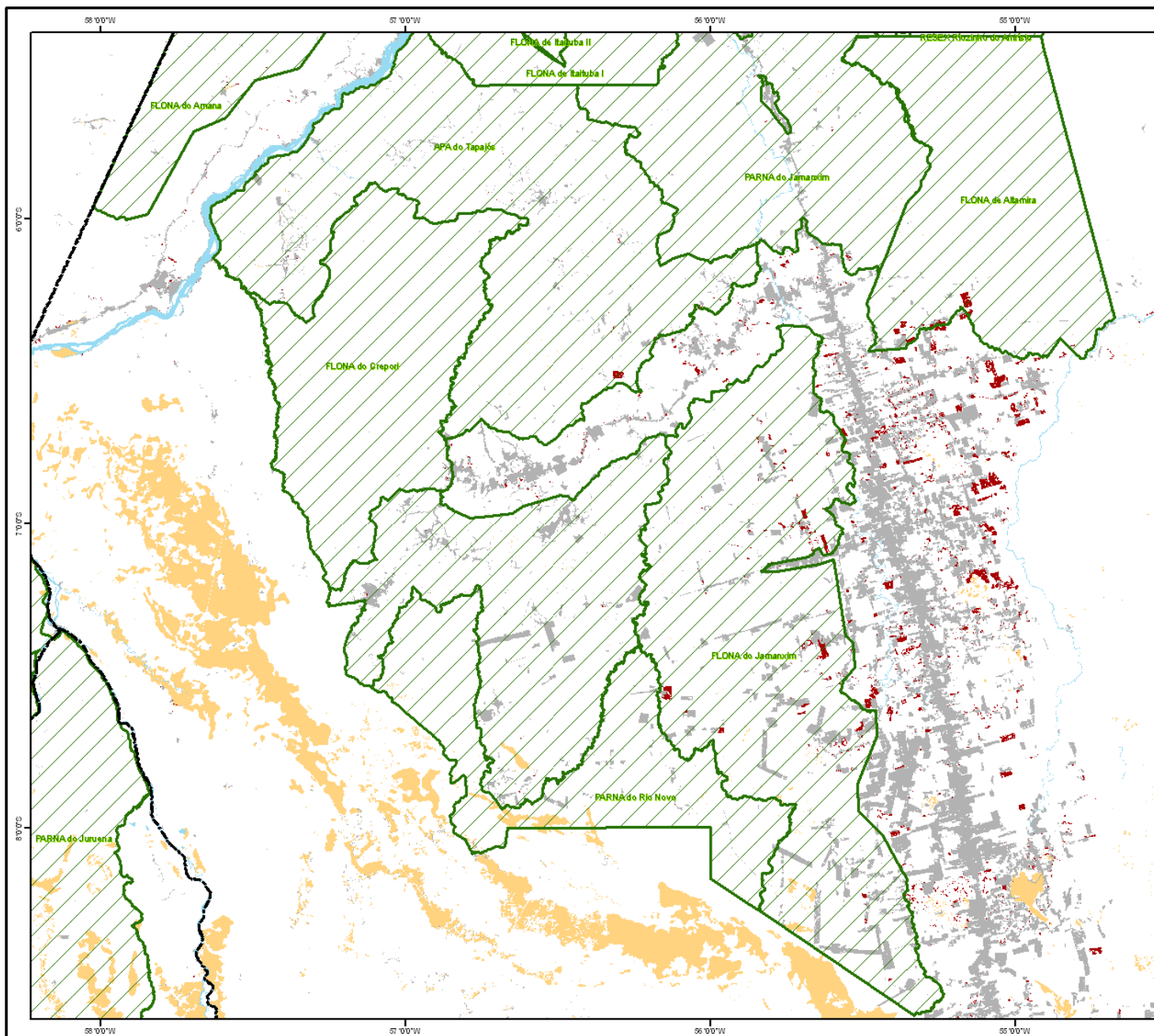
- ▬ Limite Estadual
- ▭ UC Federal
- ▭ Hidrografia
- ▭ Não Floresta
- ▭ Desmatamento até 2008
- ▭ Desmatamento 2009



0 30 60 km

Base Cartográfica: Limite das Unidades de Conservação Federal (ICMBio); Desmatamento, Hidrografia e Não Floresta - PRODES 2009 (INPE)

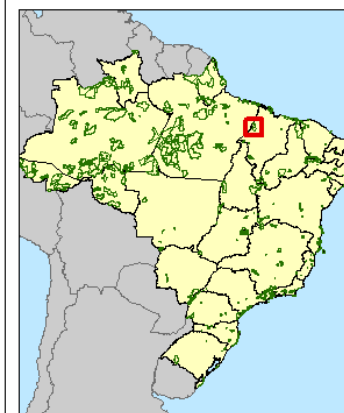
Sistema de Coordenadas: GCS/SAD 69



DESMATAMENTO EM UNIDADE DE CONSERVAÇÃO



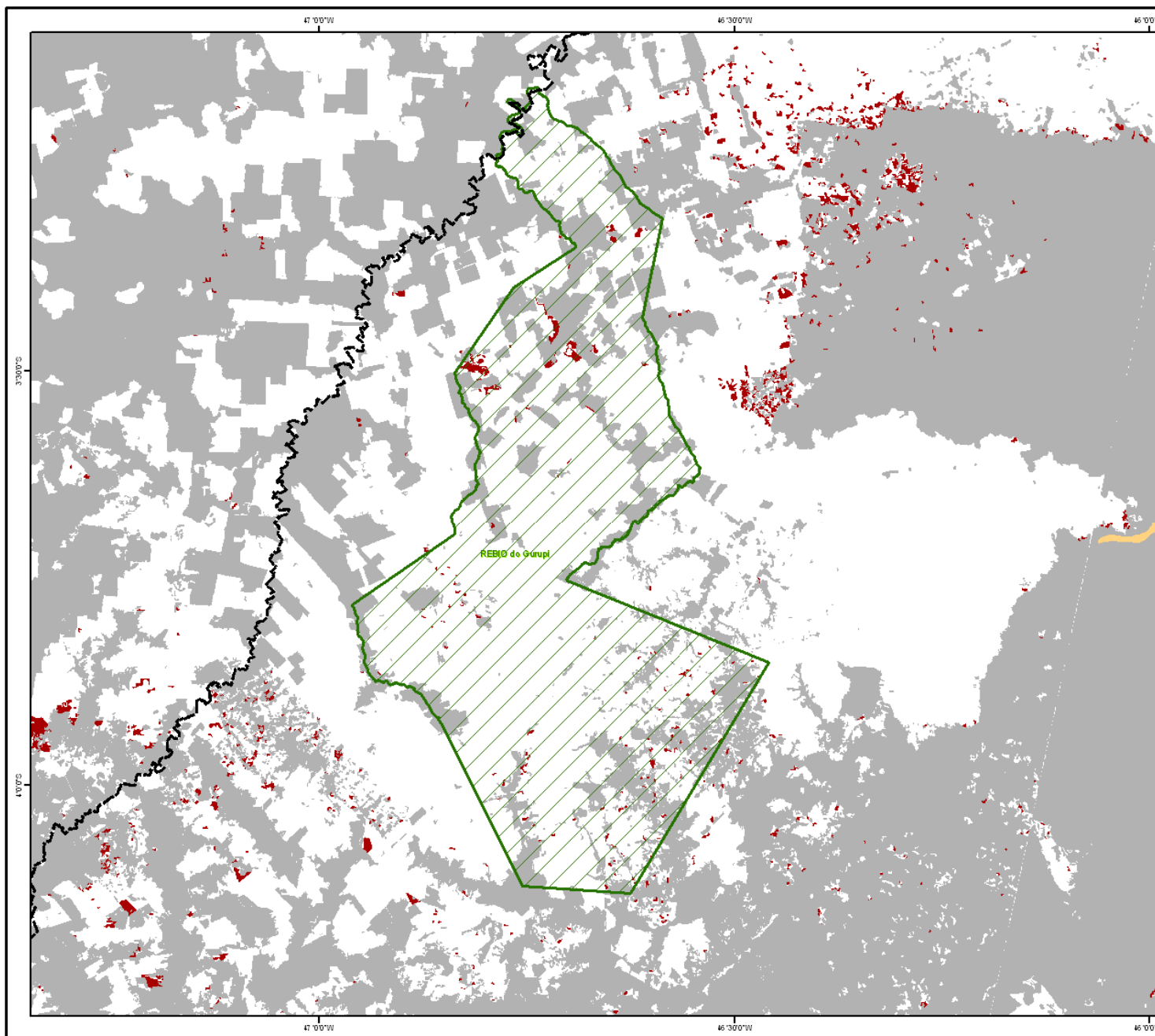
- ▬ Limite Estadual
- ▨ UC Federal
- Hidrografia
- Não Floresta
- Desmatamento até 2008
- Desmatamento 2009

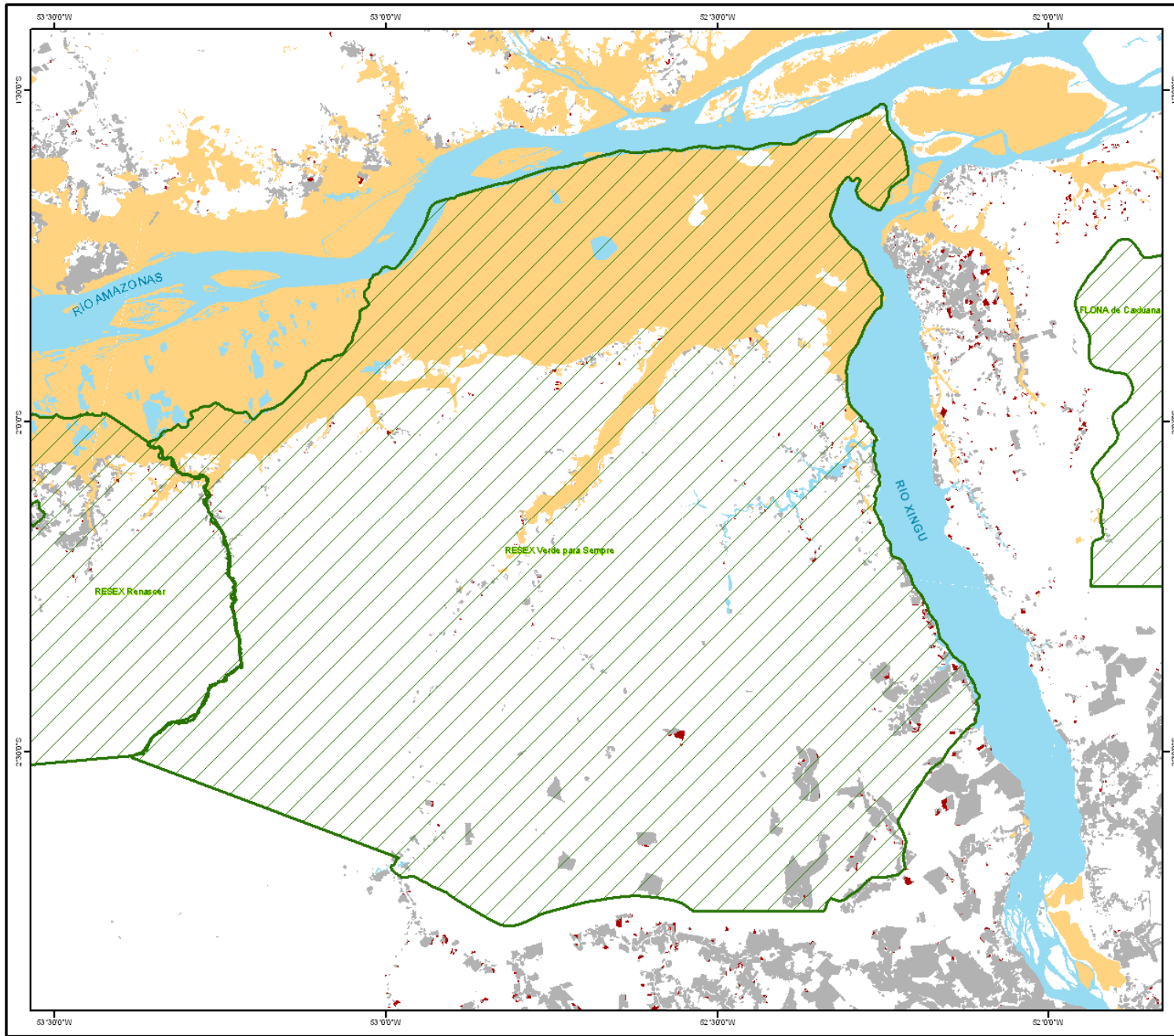


0 10 20 km

Base Cartográfica: Limite das Unidades de Conservação Federal (ICMBio); Desmatamento, Hidrografia e Não Floresta - PRODES 2009 (INPE)

Sistema de Coordenadas: GCS/SAD 69

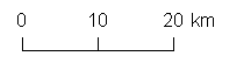




DESMATAMENTO EM UNIDADE DE CONSERVAÇÃO

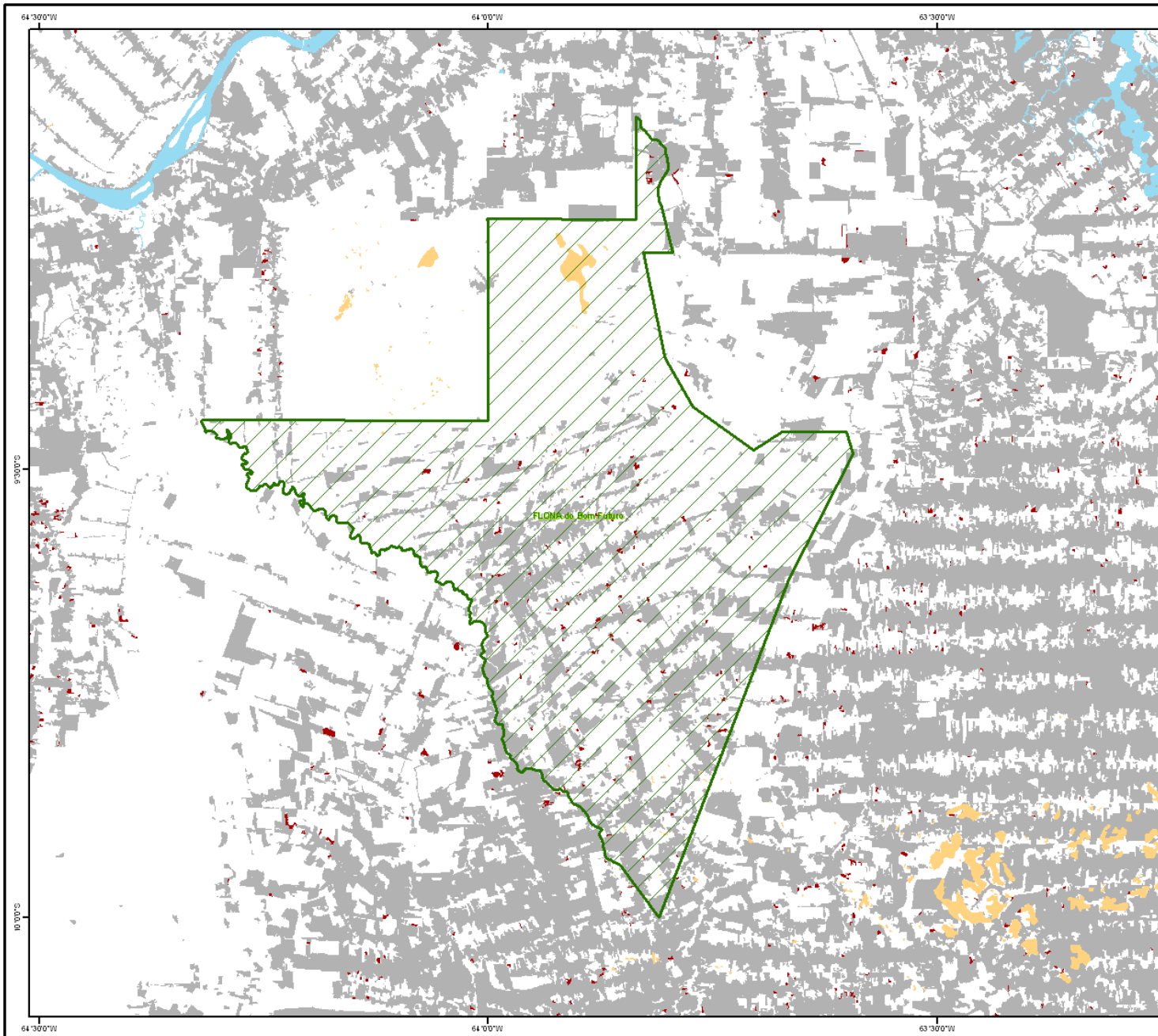


- Limite Estadual
- UC Federal
- Hidrografia
- Não Floresta
- Desmatamento até 2008
- Desmatamento 2009



Base Cartográfica: Limite das Unidades de Conservação Federal (ICMBio); Desmatamento, Hidrografia e Não Floresta - PRODES 2009 (INPE)

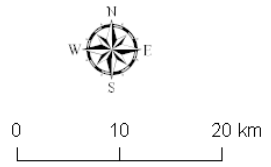
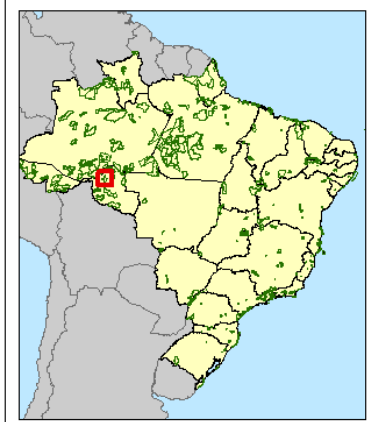
Sistema de Coordenadas: GCS/SAD 69



DESMATAMENTO EM UNIDADE DE CONSERVAÇÃO



- Limite Estadual
- UC Federal
- Hidrografia
- Não Floresta
- Desmatamento até 2008
- Desmatamento 2009



Base Cartográfica: Limite das Unidades de Conservação Federal (ICMBio); Desmatamento, Hidrografia e Não Floresta - PRODES 2009 (INPE)
 Sistema de Coordenadas: GCS/SAD 69

Ações 2010

Operações de Longa Duração
(desmatamento):

- ✓ FLONA Bom Futuro
- ✓ REBIO Gurupi
- ✓ RESEX Renascer
- ✓ RESEX Médio Purús e FLONA Iquiri

Operações Regionais

- ✓ UCs Federais na BR 319
- ✓ UCs Federais na BR 163

Ações 2010

✓ Implementação da Sala de Monitoramento e Informação

Levantamento de informações descentralizada

Análise e consolidação na CGPRO

Capacitação em geoprocessamento para fiscalização

✓ Elaboração dos Planos de Proteção – UCs apoiadas pelo Programa ARPA

✓ Capacitação de agentes de fiscalização

Desafios e Necessidades

- ✓ Detecção de CORTE SELETIVO
- ✓ Parceria com SIPAM
- ✓ Parceria com INPE
- ✓ Integração de dados



OBRIGADO!

Paulo Henrique Marostegan e Carneiro

Coordenação Geral de Proteção Ambiental - CGPRO

Instituto Chico Mendes de Conservação da Biodiversidade

Telefone: 3341-9426

