

Análise do desmatamento em 2009, em especial em municípios e áreas prioritárias de atuação

Mauro Pires (MMA)
Marcos Rosa

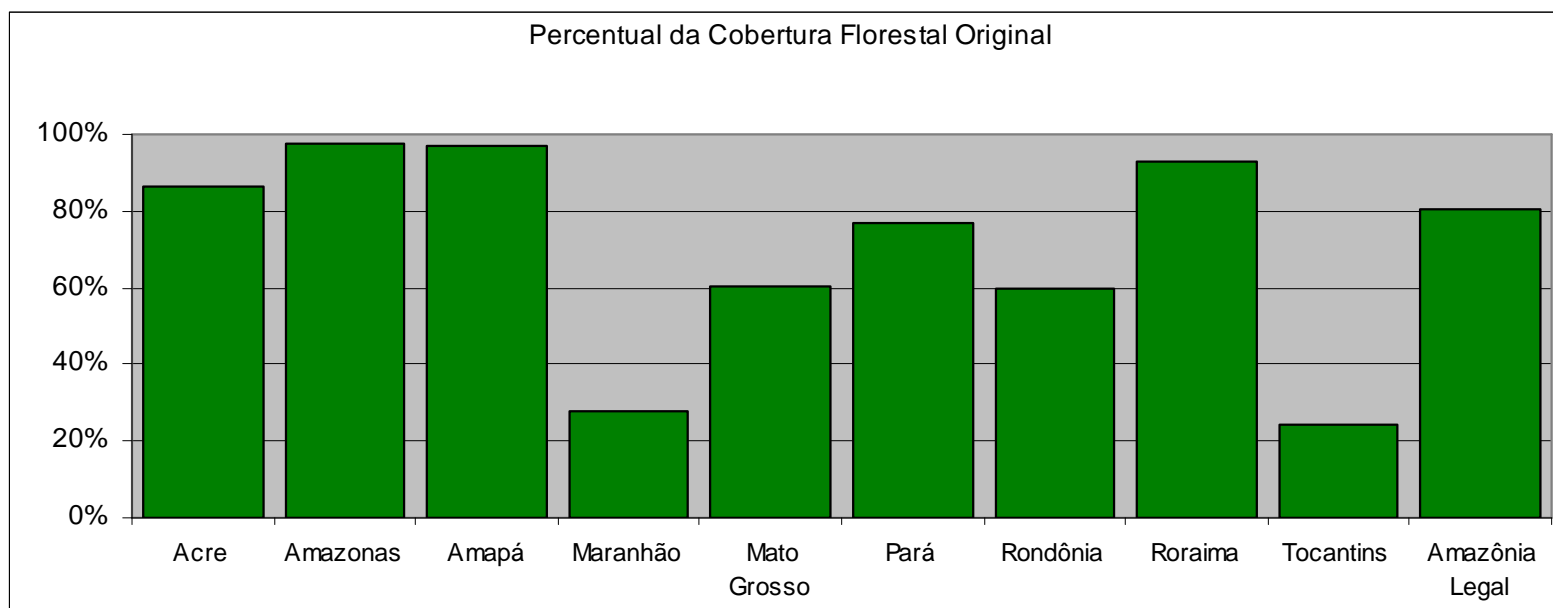
20/05/2010

Ministério do
Meio Ambiente



Histórico do desmatamento e Floresta Atual

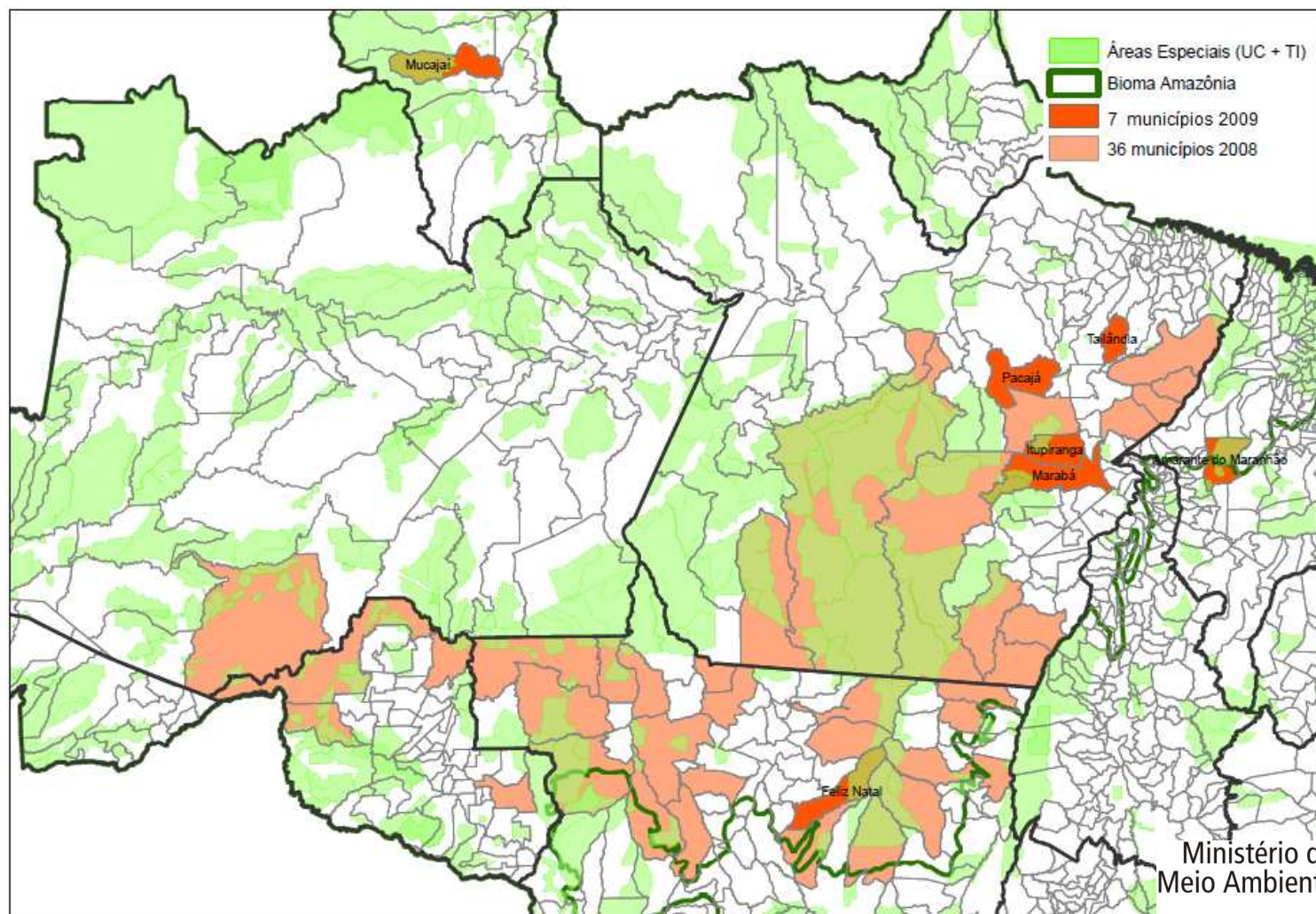
	Desmat. 2005	Desmat. 2006	Desmat. 2007	Desmat. 2008	Desmat. 2009	% da Floresta Original	Floresta Atual
Acre	592	398	184	254	167	87%	127.401
Amazonas	775	788	610	604	405	98%	1.355.930
Amapá	33	30	39	100	70	97%	86.702
Maranhão	922	674	631	1.271	828	28%	37.910
Mato Grosso	7.145	4.333	2.678	3.258	1.049	60%	313.030
Pará	5.899	5.659	5.526	5.607	4.281	77%	810.553
Rondônia	3.244	2.049	1.611	1.136	482	60%	125.217
Roraima	133	231	309	574	121	93%	122.276
Tocantins	271	124	63	107	61	24%	9.751
Amazônia Legal	19.014	14.286	11.651	12.911	7.464	80%	2.988.769



Municípios Prioritários

São foco de ações prioritárias do PPCDAM (Arco Verde e incremento da fiscalização)

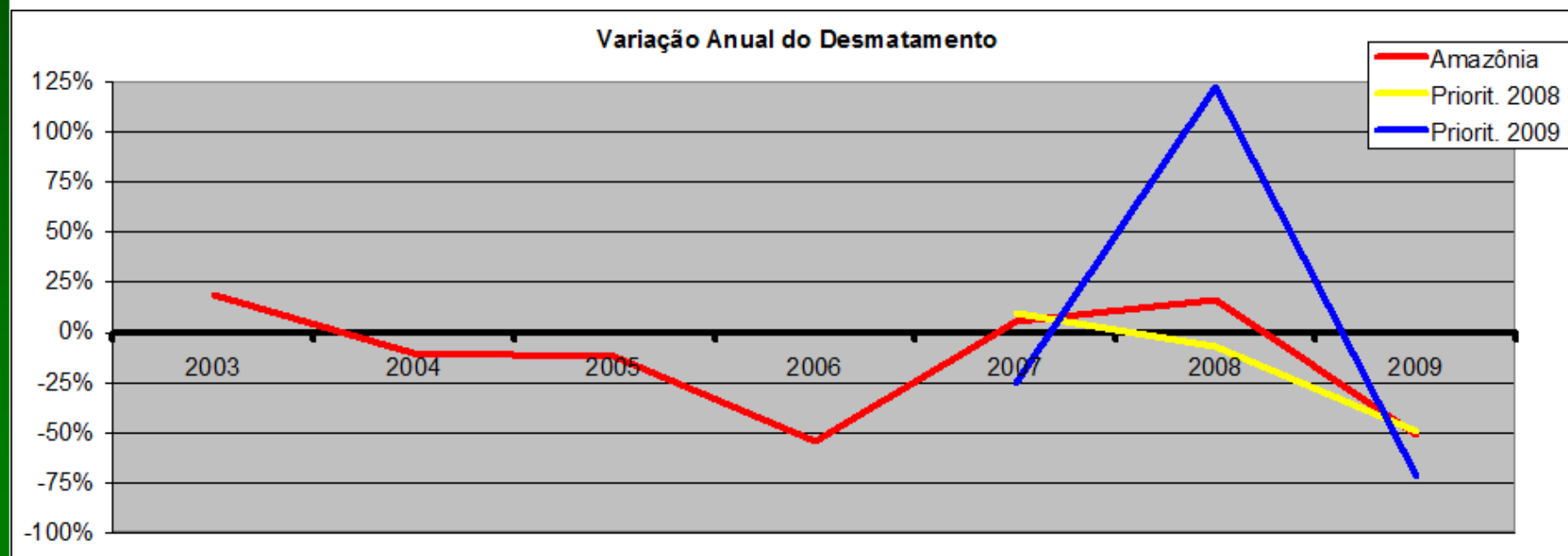
- Portaria MMA Nº 28/2008 – Cria a lista de 36 municípios prioritários
- Portaria MMA Nº 102/2009 – Inclui 7 novos municípios na lista



Ministério do
Meio Ambiente

Análise dos Municípios Prioritários

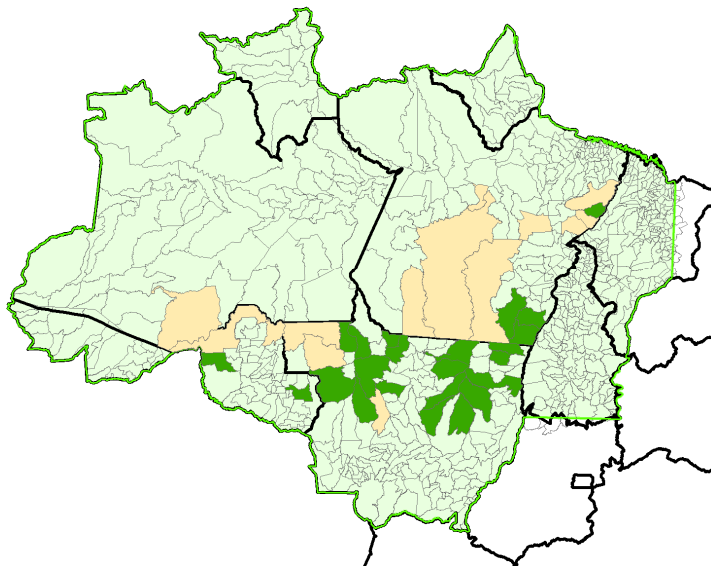
	2002	2003	2004	2005	2006	2007	2008	2009
SHAPE	25.570	30.222	27.012	23.768	10.842	11.435	13.265	6.512
variação		18%	-11%	-12%	-54%	5%	16%	-51%
Priorit. 2008	10.759	11.611	12.058	10.818	4.806	5.249	4.885	2.459
variação						9%	-7%	-50%
Priorit. 2009	650	1.244	1.093	839	847	634	1.406	401
variação						-25%	122%	-71%



Análise dos Municípios Prioritários

Dos 36 municípios prioritários da portaria 2008:

22 municípios tiveram uma redução do desmatamento **MAIOR** do que a redução na Amazônia Legal (51%)



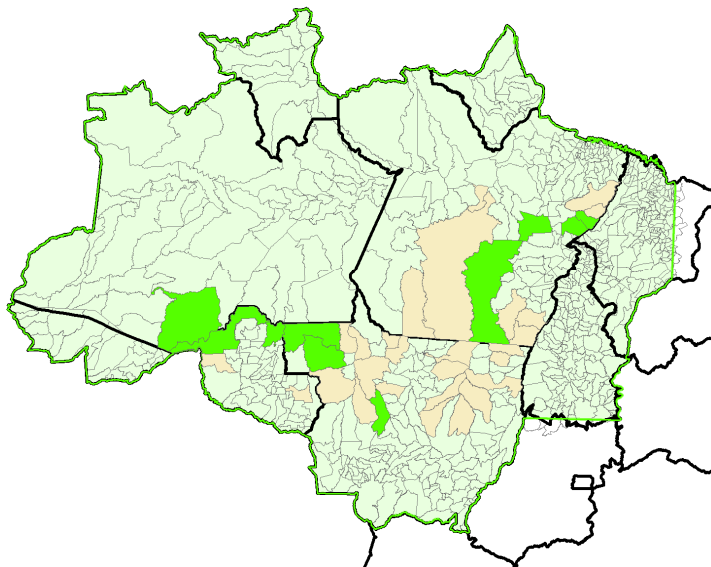
nome	uf	Desmat. 2008	Desmat. 2009	Variação
Marcelândia	MT	178	4	-98%
Gaúcha do Norte	MT	197	9	-95%
São Félix do Araguaia	MT	210	17	-92%
Vila Rica	MT	79	7	-91%
Querência	MT	71	7	-90%
Confresa	MT	65	8	-88%
Brasnorte	MT	116	15	-87%
Santana do Araguaia	PA	191	26	-86%
Paranaíta	MT	42	8	-82%
Cumaru do Norte	PA	186	36	-81%
Nova Ubiratã	MT	142	31	-78%
Santa Maria das Barreiras	PA	107	26	-76%
Juara	MT	124	31	-75%
Porto dos Gaúchos	MT	30	9	-70%
Pimenta Bueno	RO	44	14	-68%
Ulianópolis	PA	136	44	-68%
Peixoto de Azevedo	MT	72	25	-66%
Juína	MT	54	21	-62%
Nova Bandeirantes	MT	124	52	-58%
Nova Mamoré	RO	66	29	-56%
Cotriguaçu	MT	78	36	-54%
Alta Floresta	MT	15	7	-53%
TOTAL		2.328	464	-80%

Análise dos Municípios Prioritários

Dos 36 municípios prioritários da portaria de 2008:

10 municípios tiveram uma redução do desmatamento mas **MENOR** do que a redução na Amazônia Legal (51%)

nome	uf	Desmat. 2008	Desmat. 2009	Variação
Porto Velho	RO	209	104	-50%
Aripuanã	MT	81	42	-47%
Machadinho D'Oeste	RO	53	28	-46%
Rondon do Pará	PA	54	31	-43%
São Félix do Xingu	PA	757	446	-41%
Novo Repartimento	PA	482	288	-40%
Colniza	MT	124	76	-39%
Nova Maringá	MT	18	11	-36%
Lábrea	AM	65	44	-33%
Dom Eliseu	PA	55	41	-24%
TOTAL		1.897	1.112	-41%

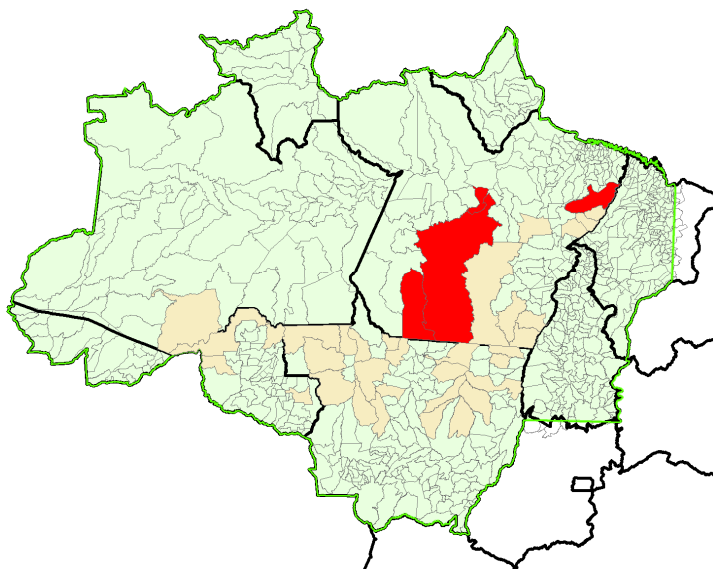


Análise dos Municípios Prioritários

Dos 36 municípios prioritários da portaria de 2008:

4 municípios tiveram um **AUMENTO** no desmatamento

nome	uf	Desmat. 2008	Desmat. 2009	Variação
Altamira	PA	341	392	15%
Novo Progresso	PA	238	313	32%
Paragominas	PA	63	77	21%
Brasil Novo	PA	18	60	228%
TOTAL		660	842	28%

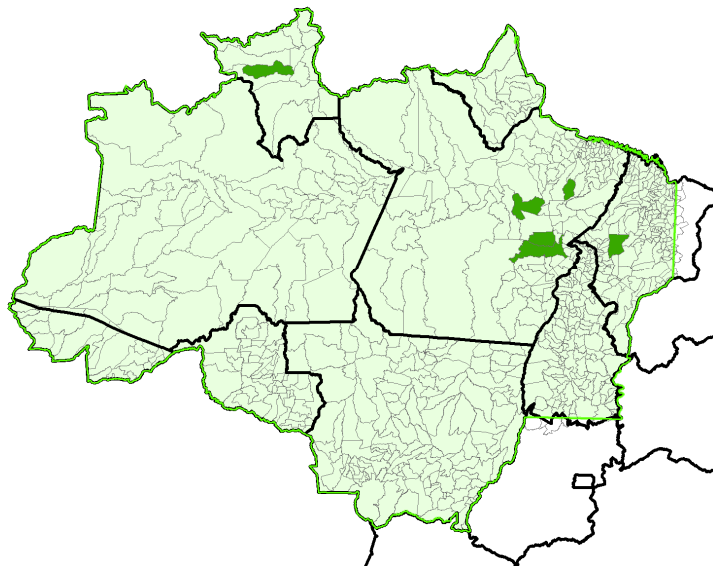


Análise dos Municípios Prioritários

Dos 7 municípios prioritários incluídos em 2009:

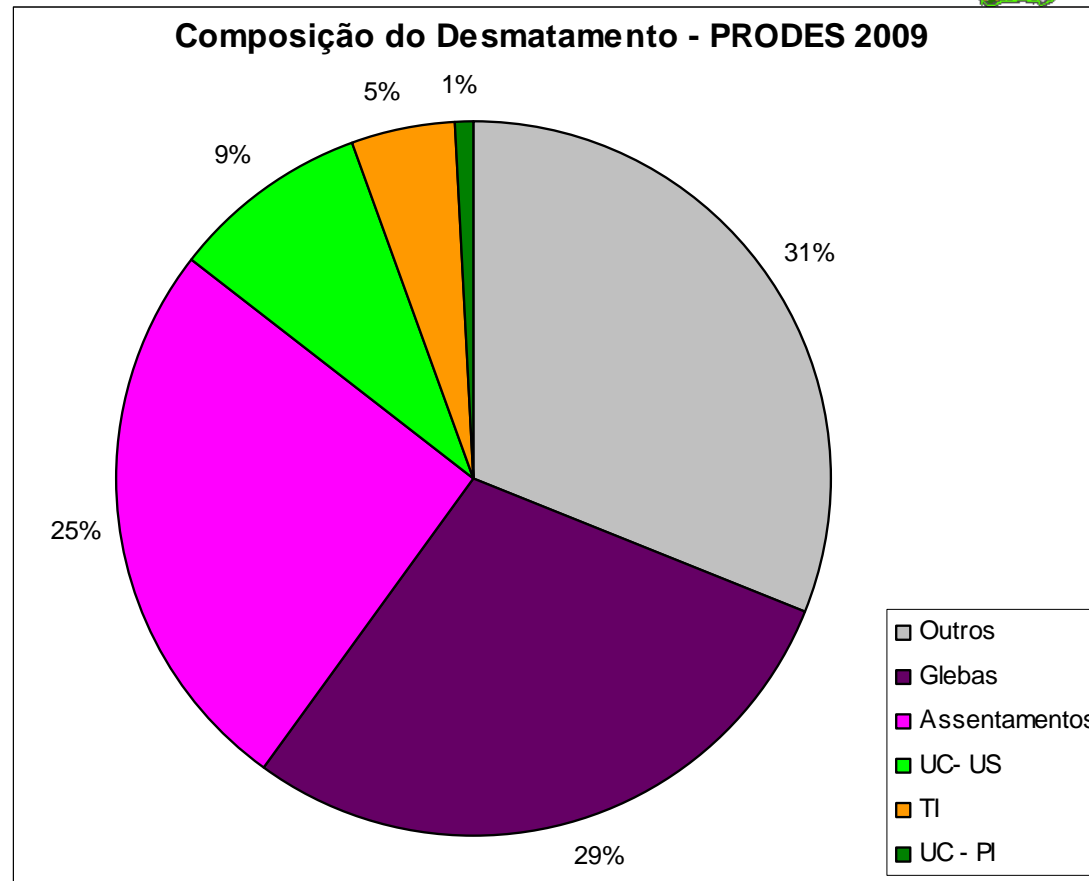
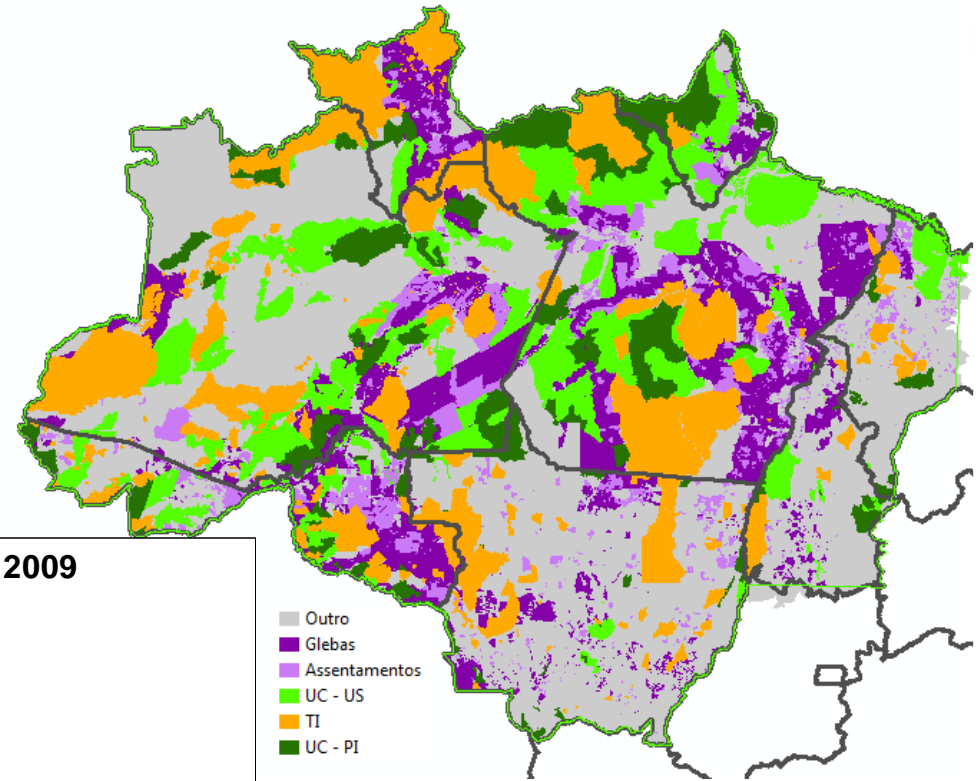
TODOS tiveram quedas acentuadas no desmatamento, com exceção de Amarante do Maranhão, praticamente estável.

nome	uf	Desmat. 2008	Desmat. 2009	Varição
Feliz Natal	MT	222	4	-98%
Mucajá	RR	214	21	-90%
Tailândia	PA	73	16	-78%
Marabá	PA	352	112	-68%
Pacajá	PA	259	100	-61%
Itupiranga	PA	226	90	-60%
Amarante do Maranhão	MA	60	59	-3%
TOTAL		1.406	401	-71%



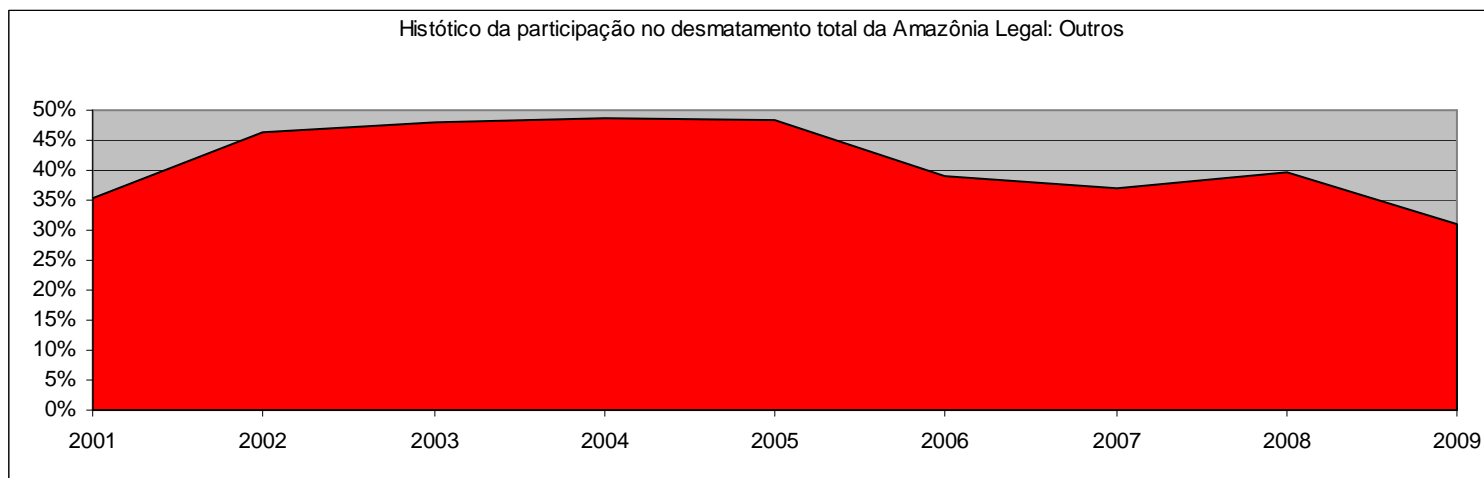
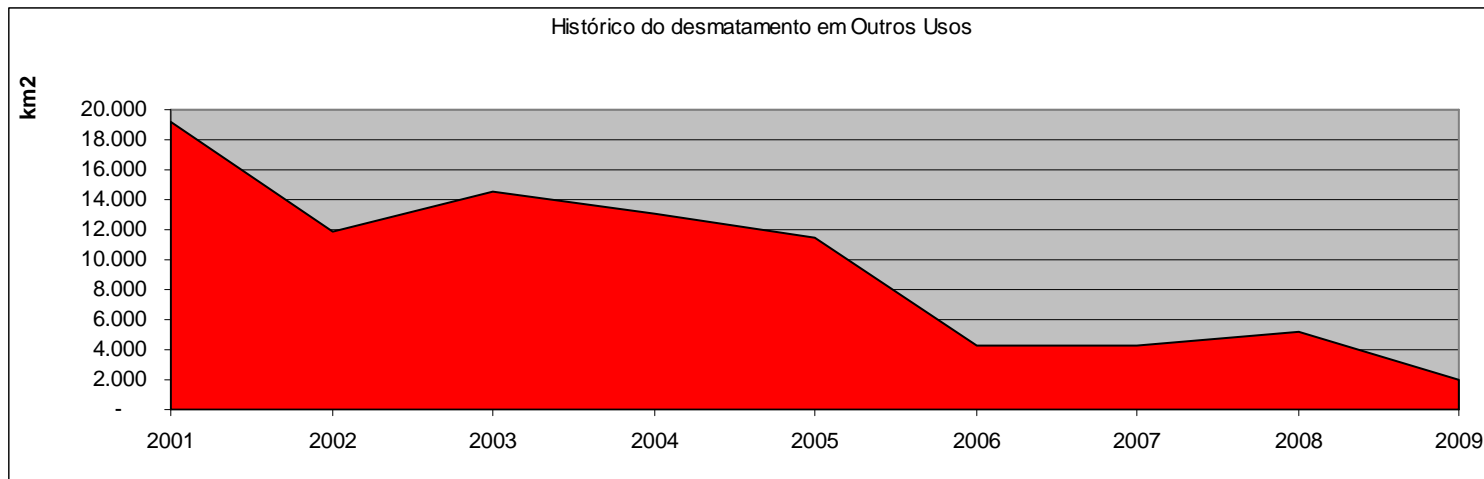
Análise do Fundiário

O gráfico abaixo representa a distribuição do desmatamento do PRODES 2009 em relação ao sistema fundiário da Amazônia Legal.



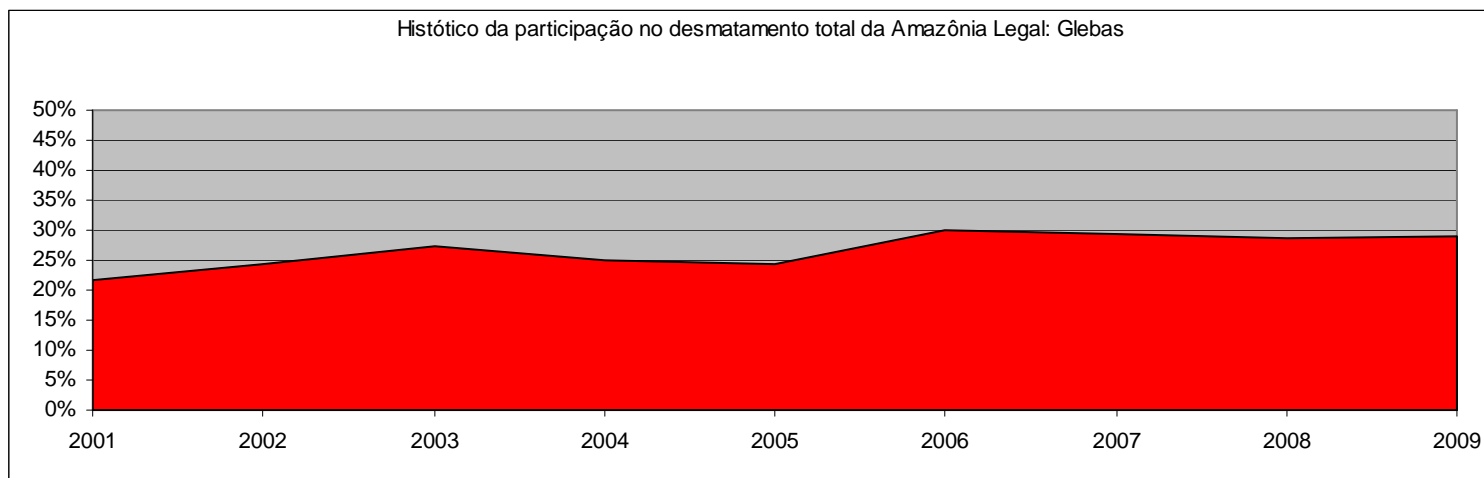
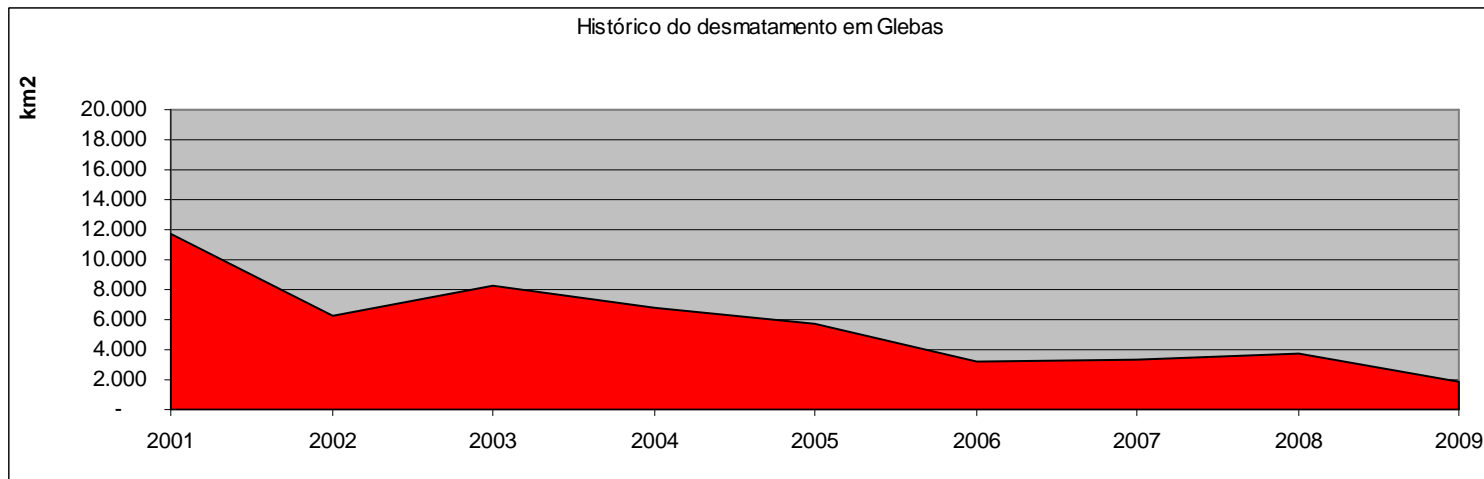
Análise do Fundiário - Outros

A classe “outros” representa áreas de propriedades privadas, áreas em conflito ou sem situação legal definida.

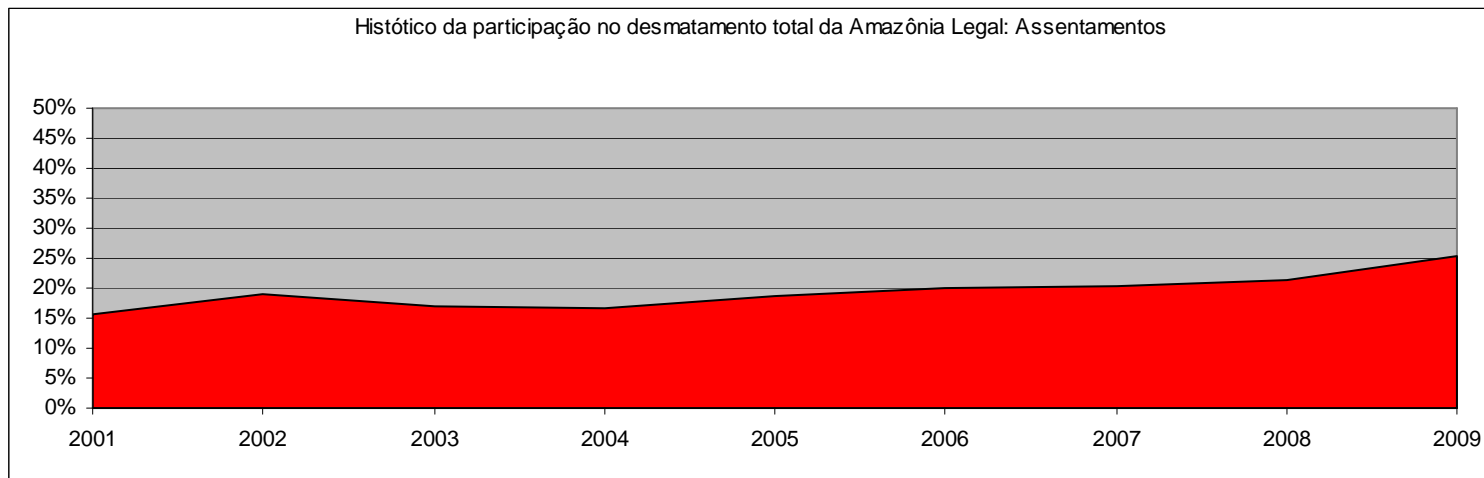
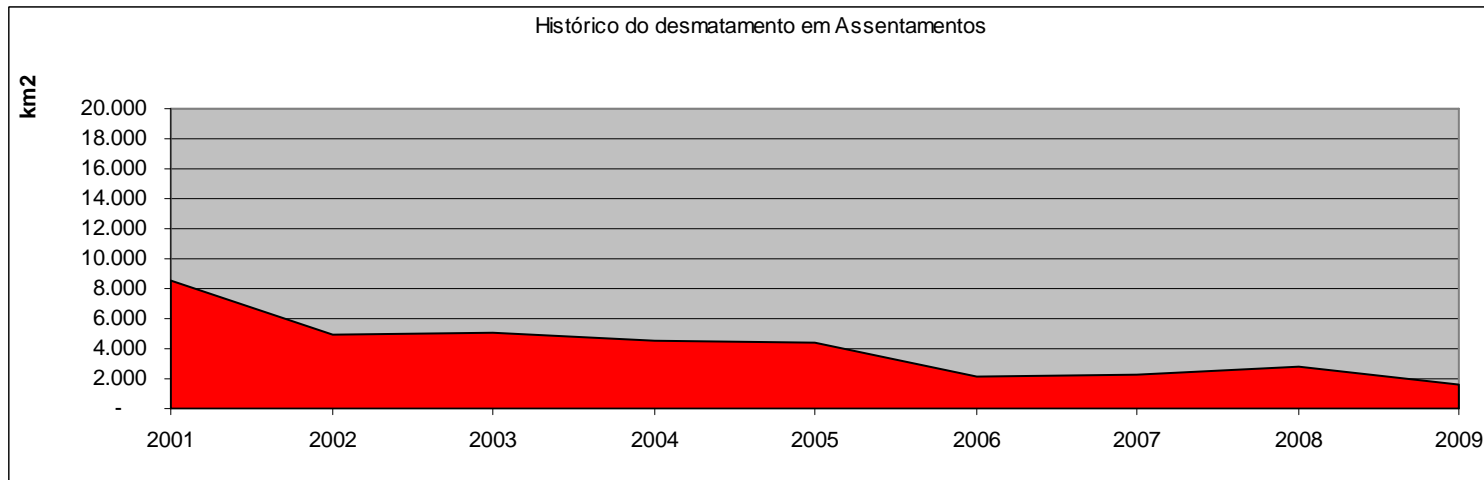


Análise do Fundiário - Glebas

A classe “glebas” representa glegas da União, dos Estados e Municípios ainda não destinadas.



Análise do Fundiário - Assentamentos

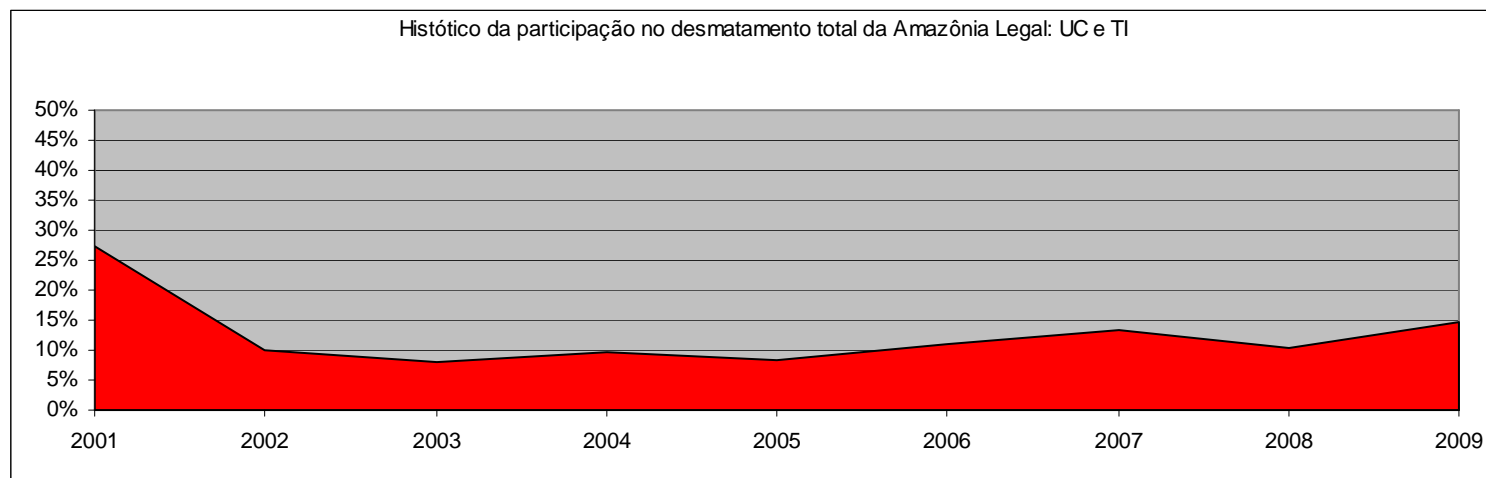
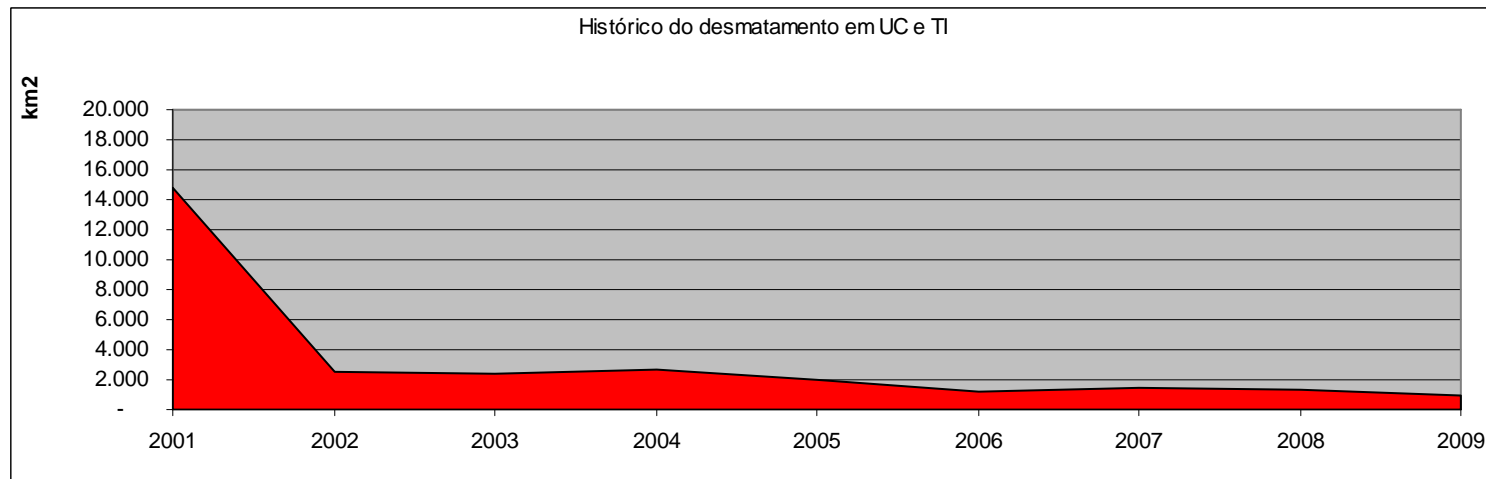


Análise do Fundiário – UC e TI

UC – PI / 52km² de desmatamento em 2009 (1% do total) – 99% da floresta original mantida

UC – US / 597km² de desmatamento em 2009 (9% do total) – 94% da floresta original mantida

TI / 310km² de desmatamento em 2009 (5% do total) – 99% da floresta original mantida















Altamira - PA

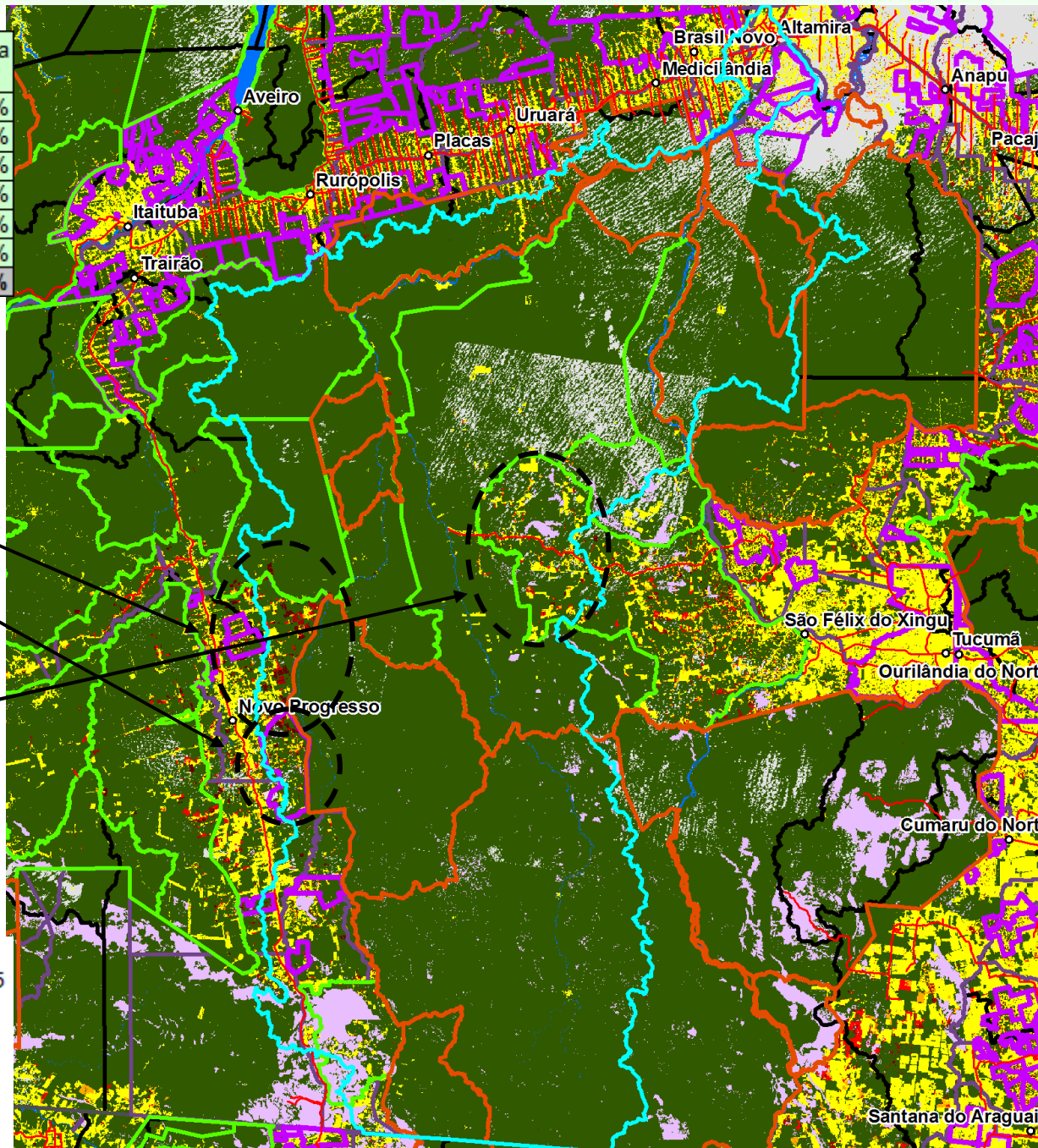
Fundiário	Desmat. 2008	Desmat. 2009	%	% Floresta Atual
Gleba	189	220	56%	69%
Assentamento	51	90	23%	67%
UC-US	50	58	15%	96%
TI	32	14	4%	100%
UC-PI	17	5	1%	98%
Outro	2	5	1%	64%
	341	392		96%

Problemas Principais

- Gleba Curuá
- PDS Terra Nossa (03/06/2006)
- APA Triunfo do Xingu (04/12/2006)

-  Município Selecionado
-  Limites Municipais
-  Terras Indígenas
-  Unidades de Conservação
-  Assentamentos
-  Glebas

-  Prodes 2009 Desmat. até 2005
-  Desmat. 2006
-  Desmat. 2007
-  Desmat. 2008
-  Desmat. 2009
-  Floresta









Brasil Novo - PA







Fundiário	Desmat. 2008	Desmat. 2009	%	% Floresta Atual
Gleba	11	27	45%	58%
Outro	4	20	34%	30%
Assentamento	3	13	21%	43%
TI	0	-		100%
UC-US	-	-		100%
	18	60		54%

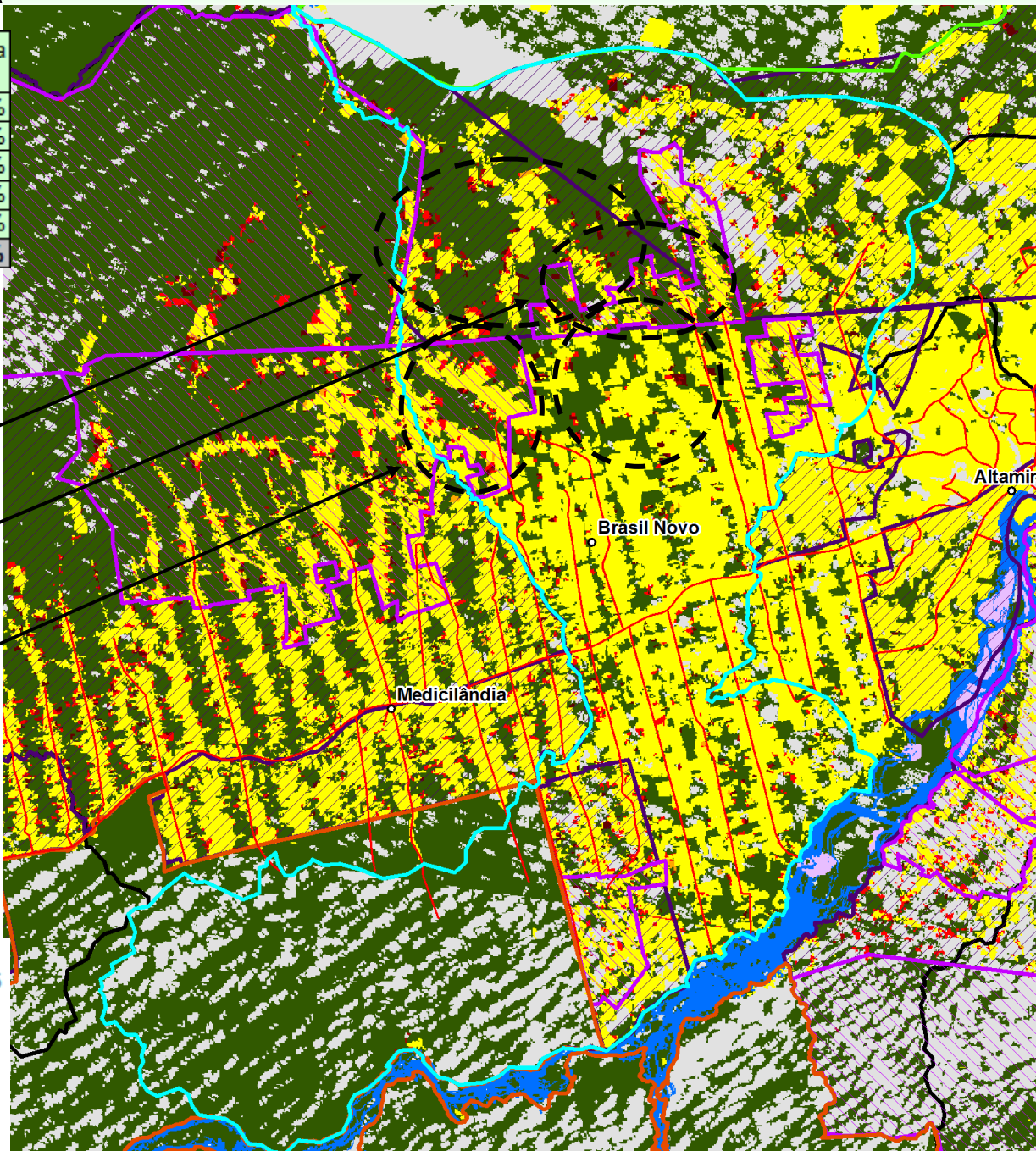
-Gleba JARAUÇU

- PA Penetecaua
(13/11/1998)

- PA Surubim
(18/05/1988)

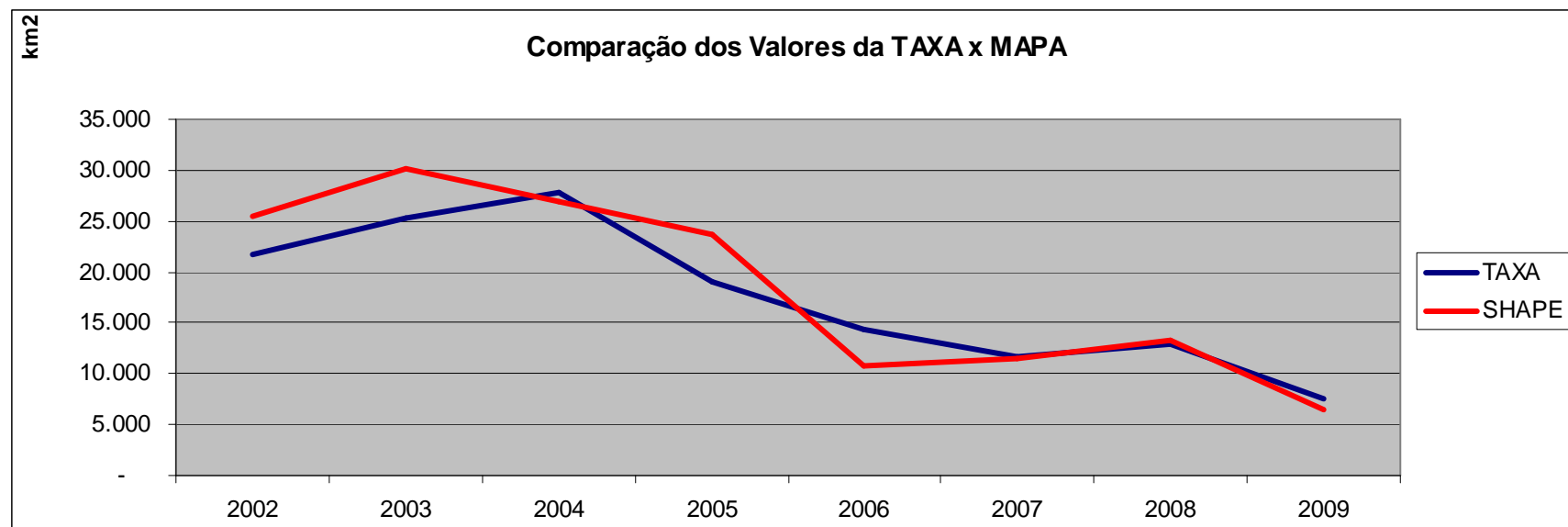
-  Município Selecionado
-  Limites Municipais
-  Terras Indígenas
-  Unidades de Conservação
-  Assentamentos
-  Glebas

-  Prodes 2009 Desmat. até 2005
-  Desmat. 2006
-  Desmat. 2007
-  Desmat. 2008
-  Desmat. 2009
-  Floresta



Análise Relação TAXA x MAPA

	2002	2003	2004	2005	2006	2007	2008	2009
TAXA	21.651	25.396	27.772	19.014	14.286	11.651	12.911	7.464
SHAPE	25.570	30.222	27.012	23.768	10.842	11.435	13.265	6.512
dif.	-3.919	-4.826	760	-4.754	3.444	216	-354	952



Análise por tamanho dos desmatamentos

