



# DINÂMICA DA COBERTURA VEGETAL DOS BIOMAS DO MATO GROSSO

- **Salatiel Alves de Araujo** –  
-Secretário Adjunto de Qualidade Ambiental –

Maio de 2010



# O Estado de Mato Grosso



3 Biomas :  
Amazônia;  
Cerrado;  
Pantanal.

Fonte: IBGE



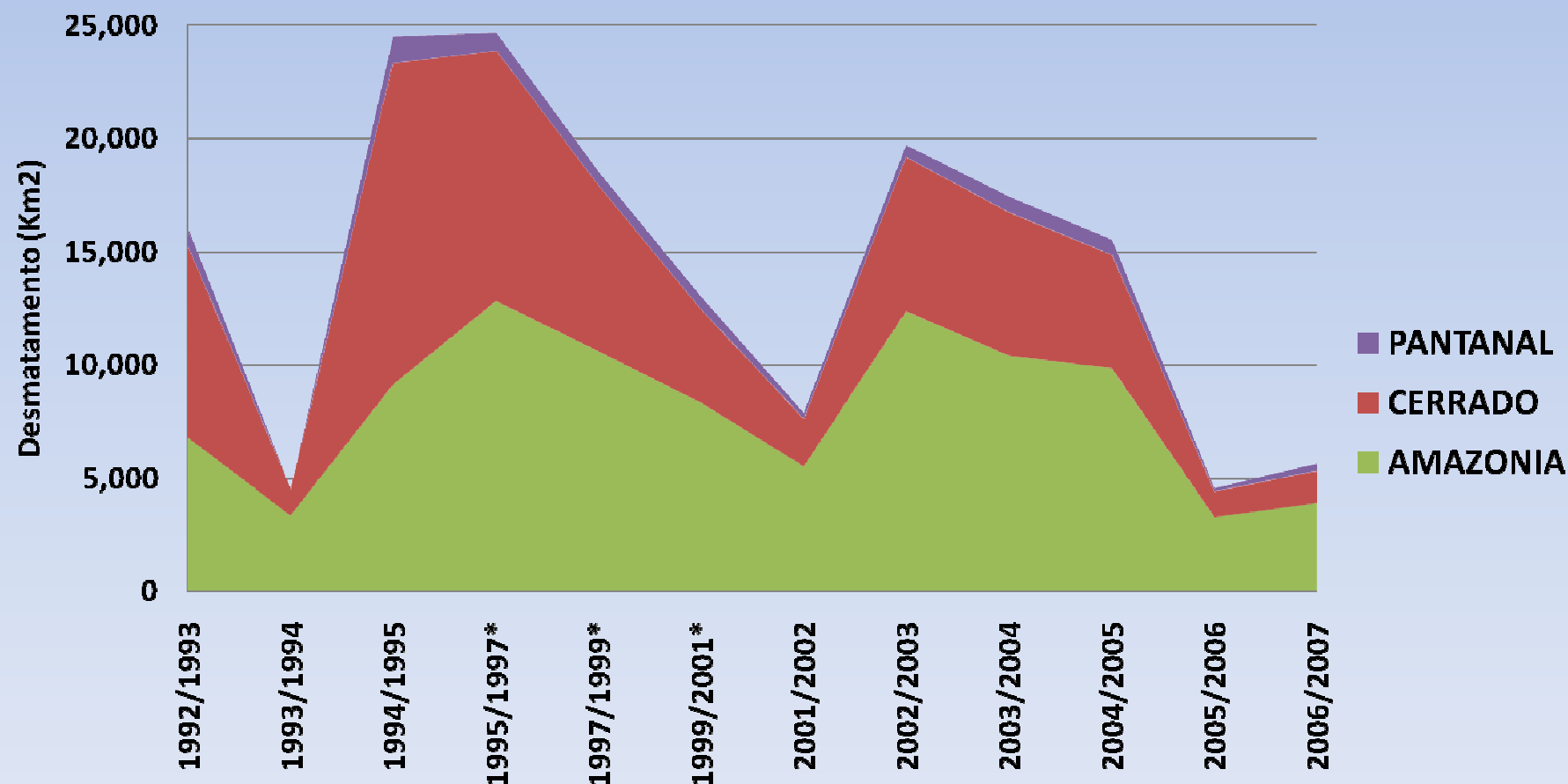




# Dinâmica da Cobertura Vegetal



## Dinâmica do Desmatamento da Cobertura Vegetal nos Biomas no Mato Grosso (1993 - 2007)



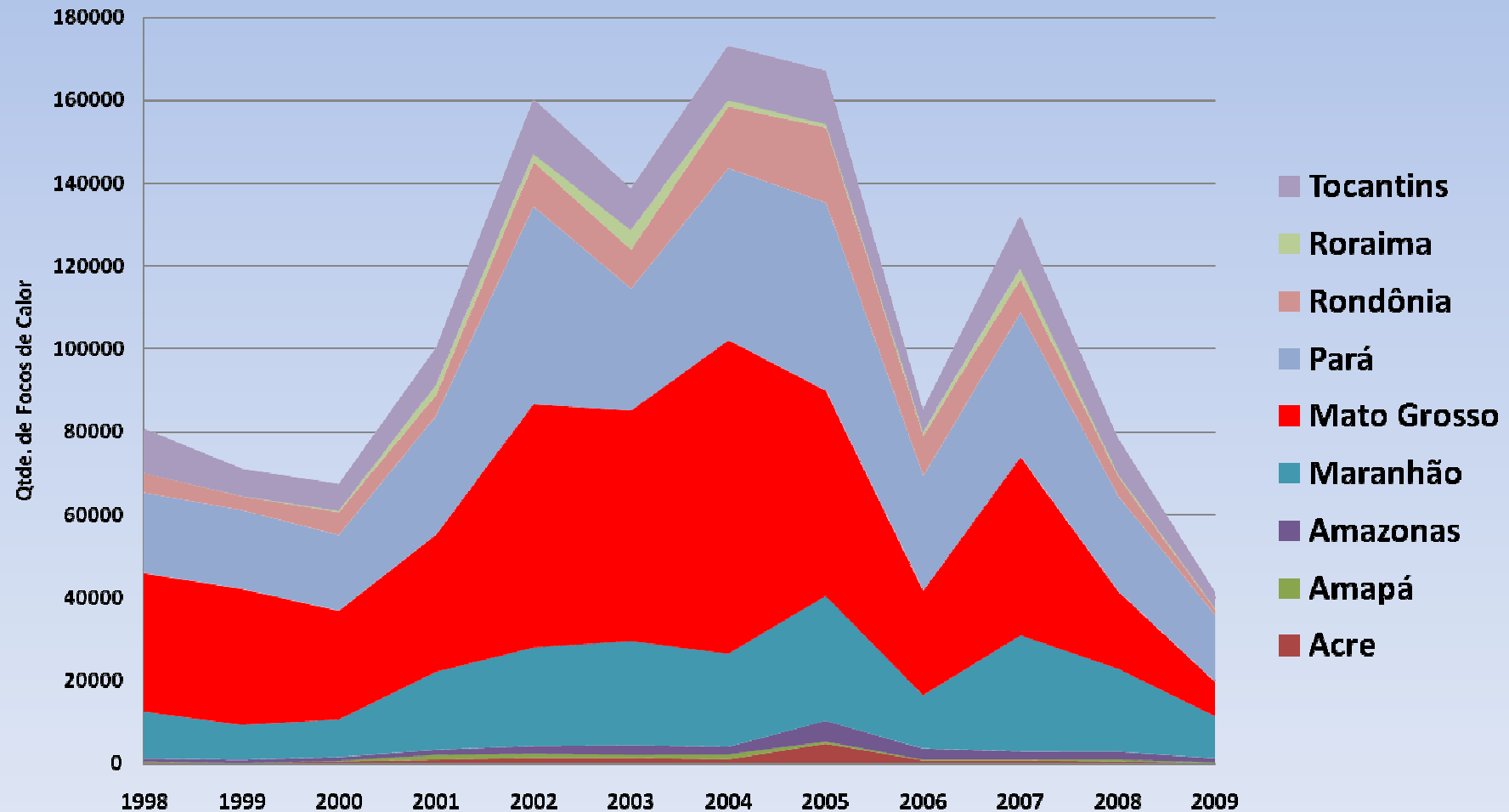
Fonte: Dinâmica do Desmatamento do Estado de Mato Grosso – FEMA/SEMA



# Dinâmica - Focos de Calor - MT



## Focos de Calor nos Estados da Amazônia Legal



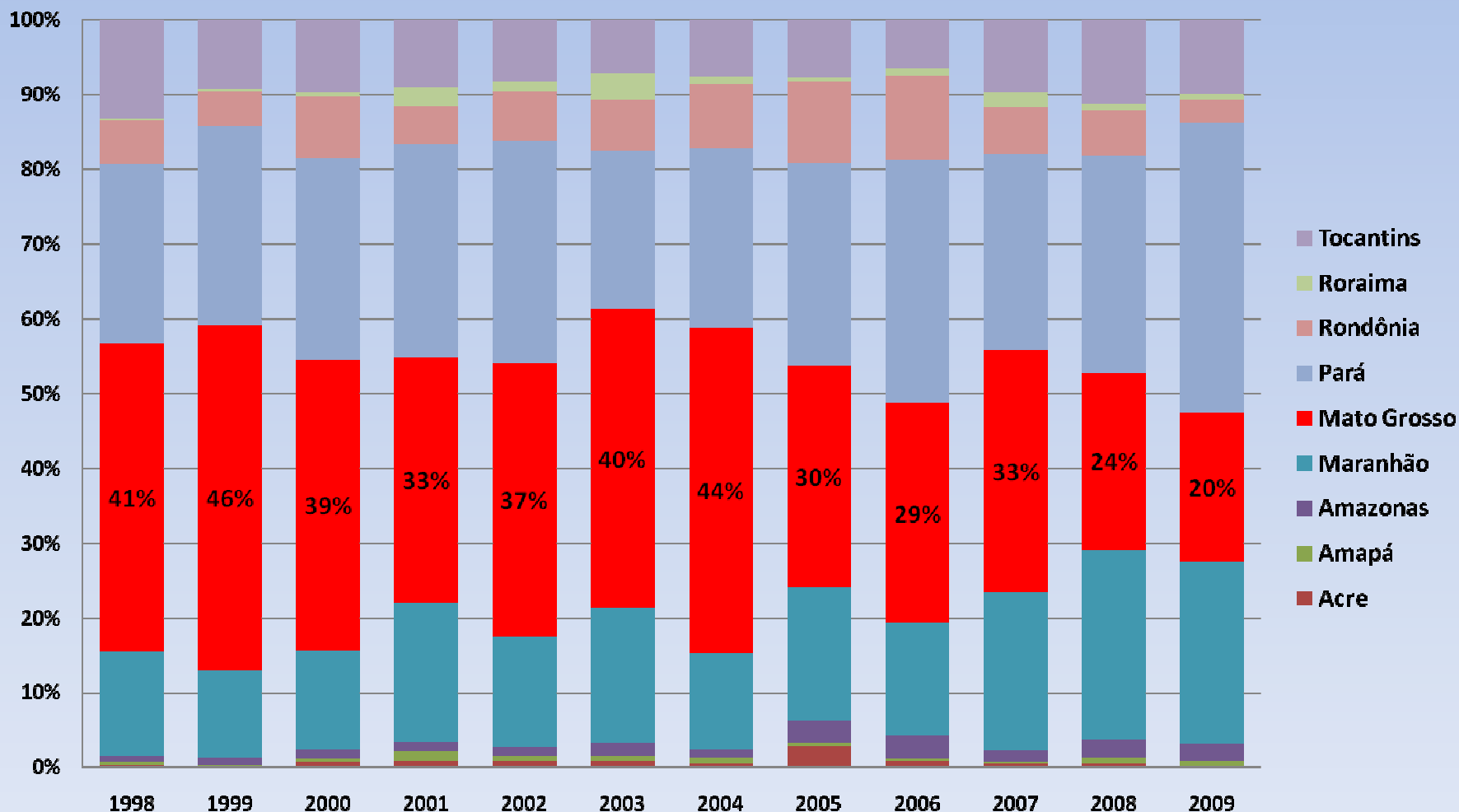
Fonte: PrevFogo – IBAMA



# Dinâmica - Focos de Calor - MT



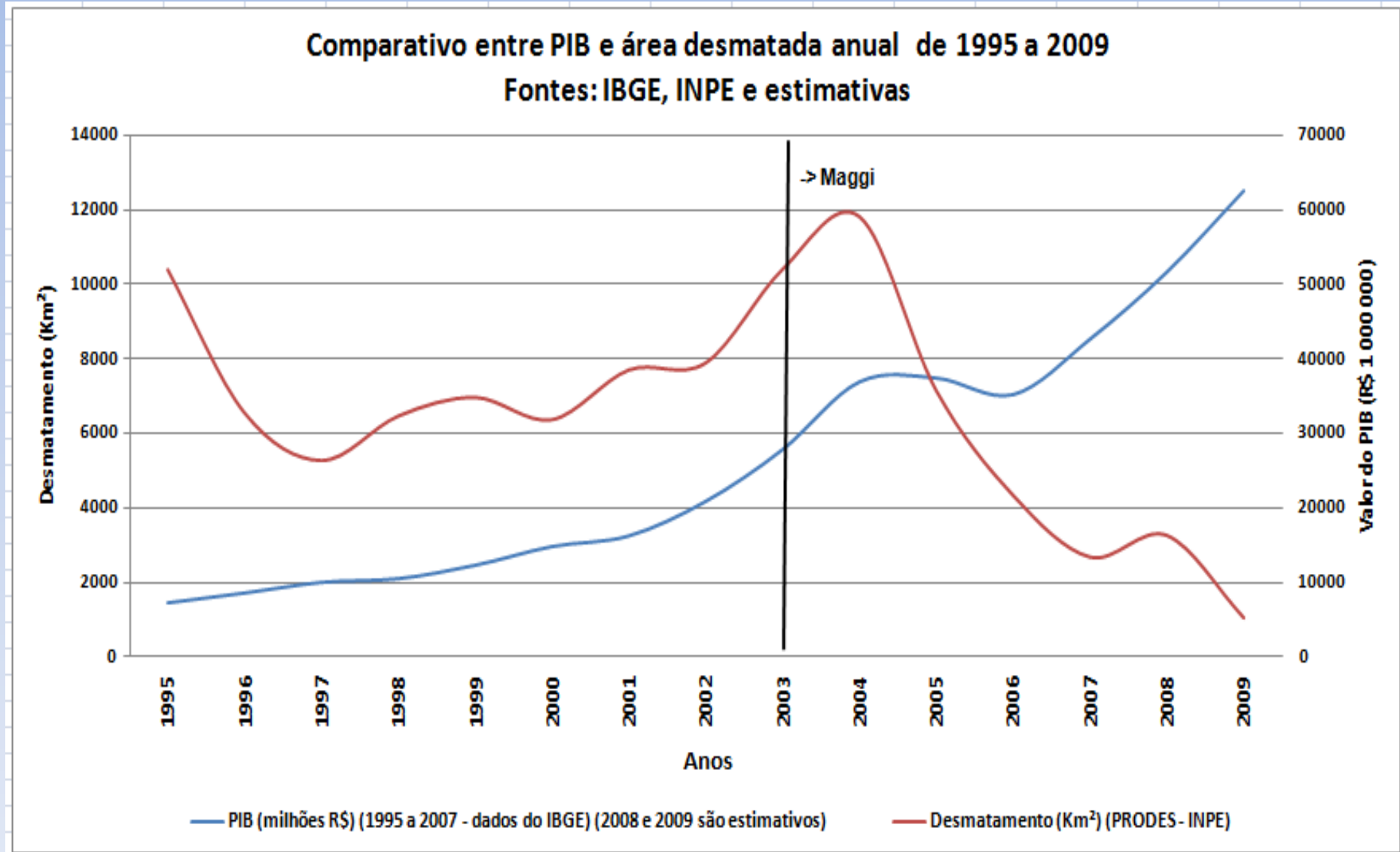
## Participação dos Estados no Total de Focos de Calor da Amazônia Legal



Fonte: PrevFogo – IBAMA



# Comparativo PIB/Desmatamento do Tipo Corte Raso





# PREVISÕES PARA 2010

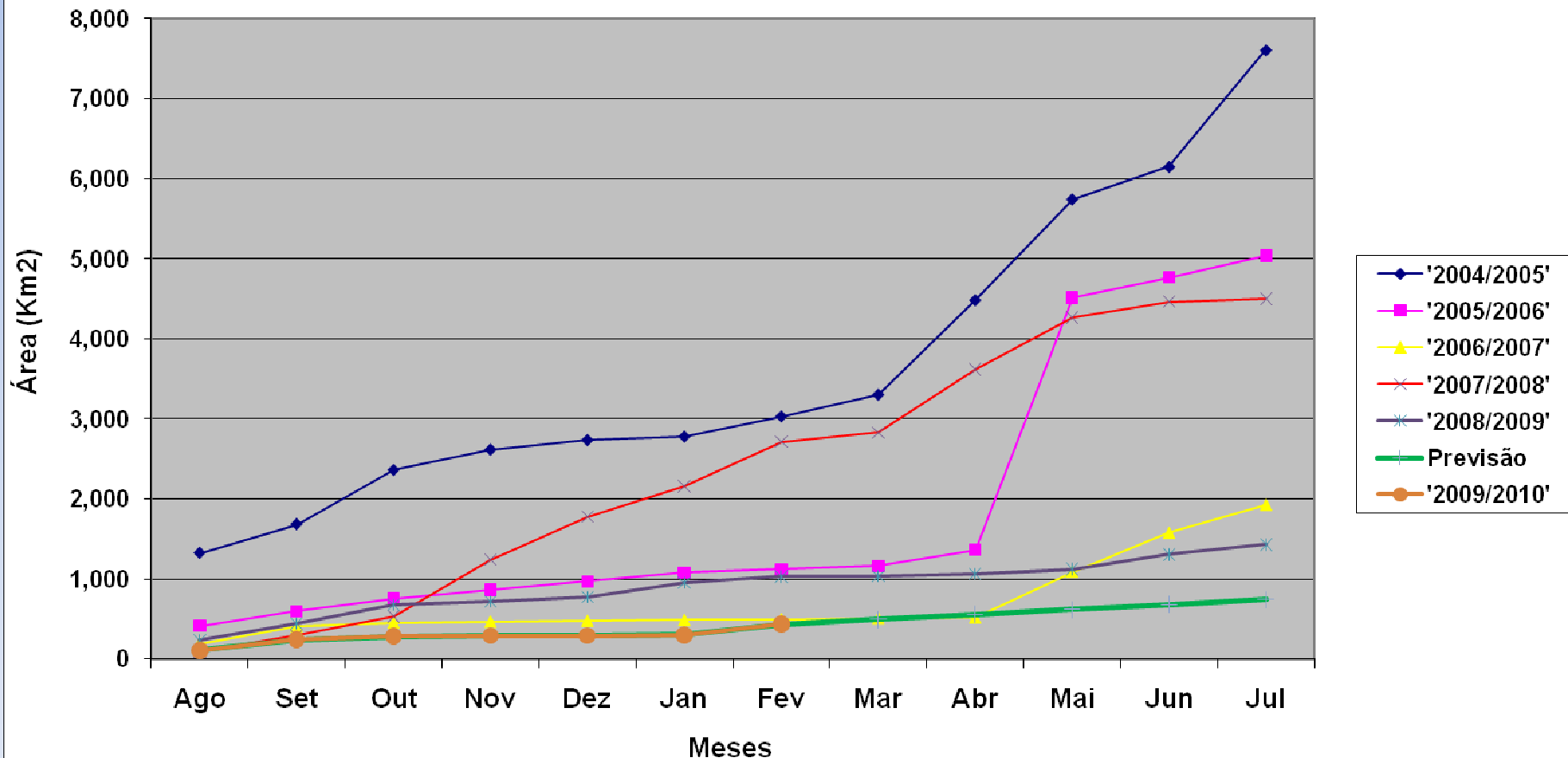




# DESMATAMENTO – CORTE RASO E DEGRADAÇÃO PROGRESSIVA



Evolução Acumulada de Índices de  
Desmatamento (corte raso + degradação progressiva) do DETER e  
Previsão

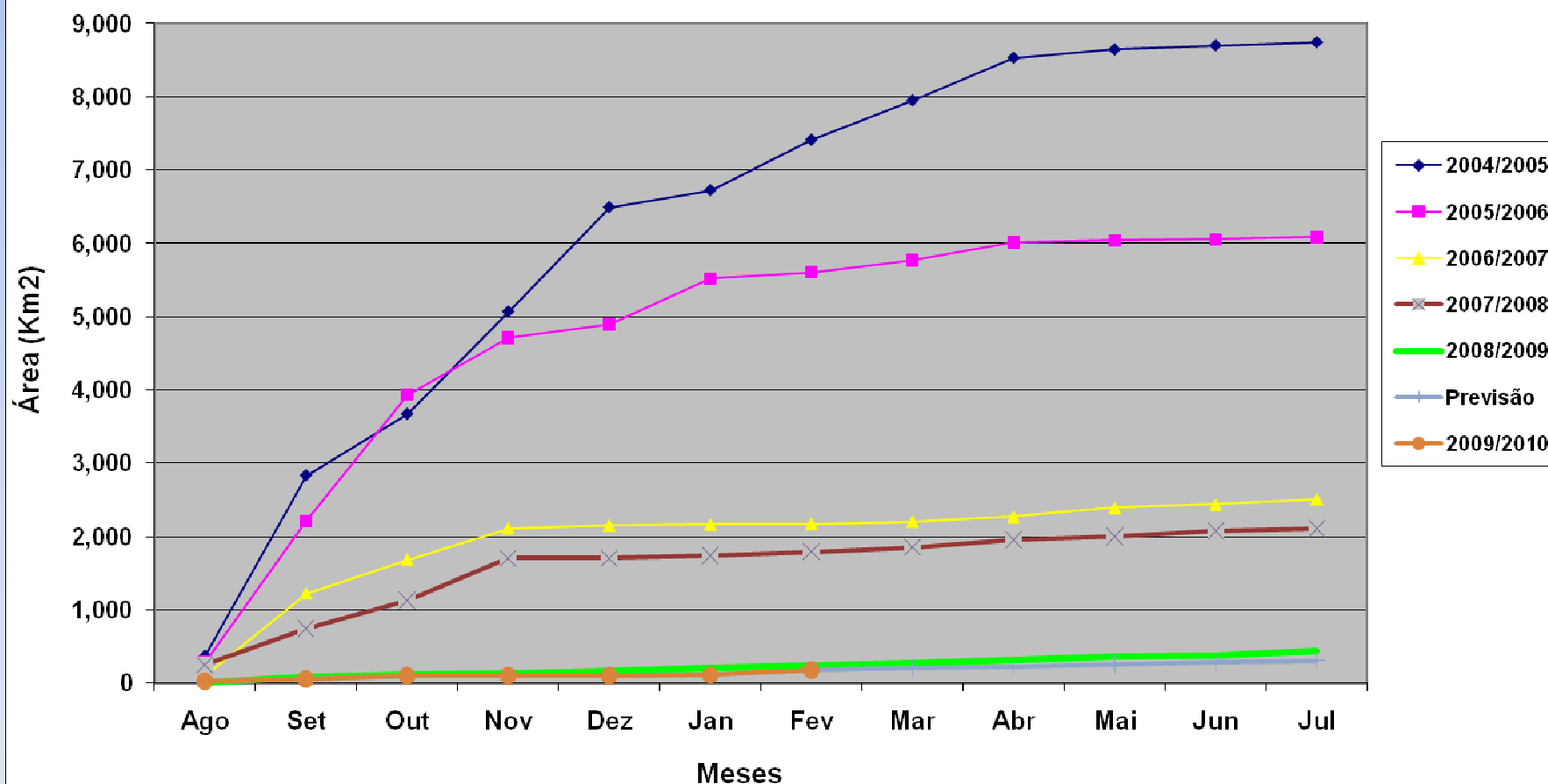




# DESMATAMENTO – CORTE RASO



## Evolução Acumulada de Índícios de Desmatamento (corte raso) do SAD e Previsão

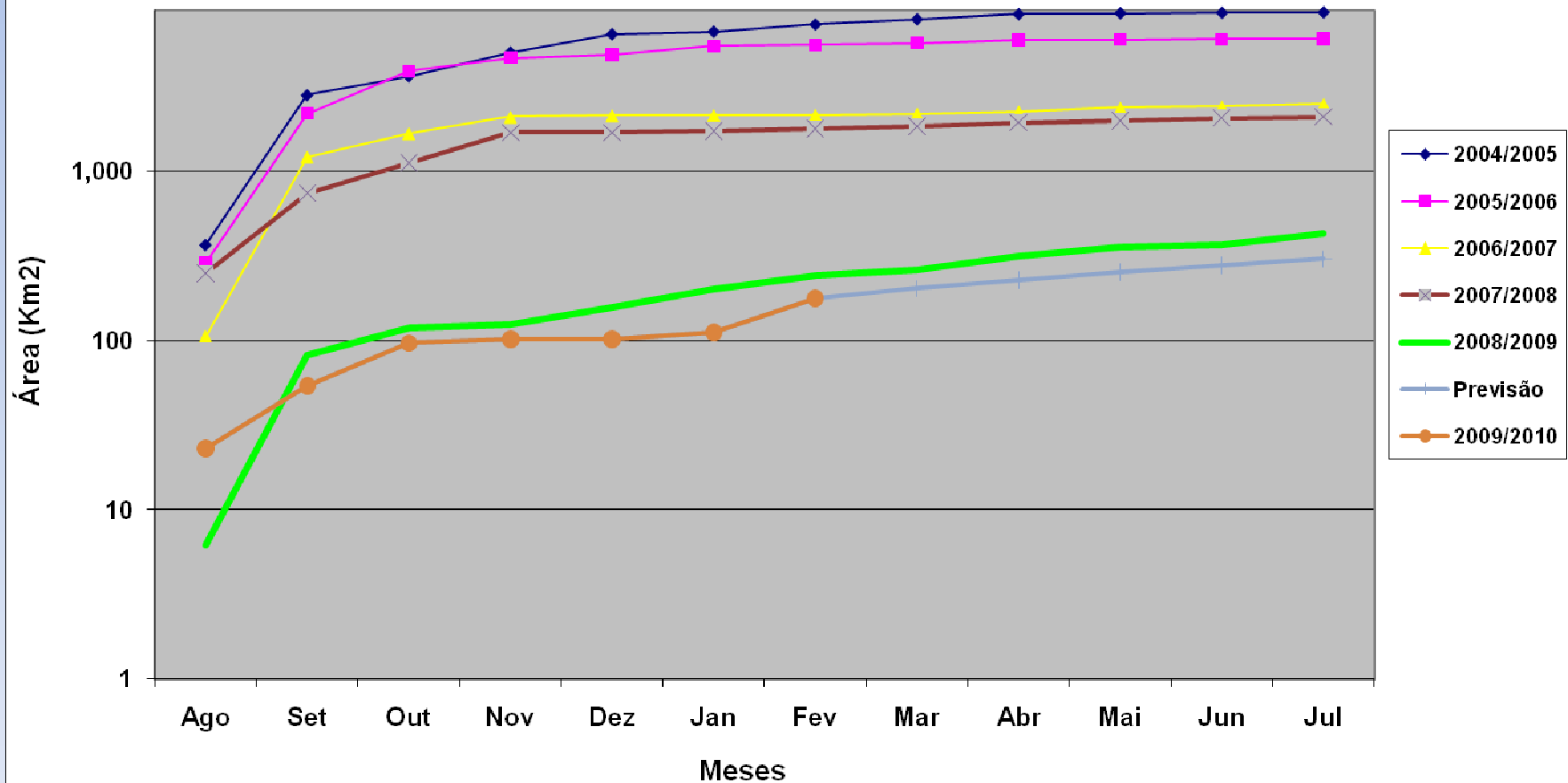




# DESMATAMENTO – CORTE RASO



Evolução Acumulada de Índices de Desmatamento (corte raso) do SAD e Previsão





## Comparativos (Redução)



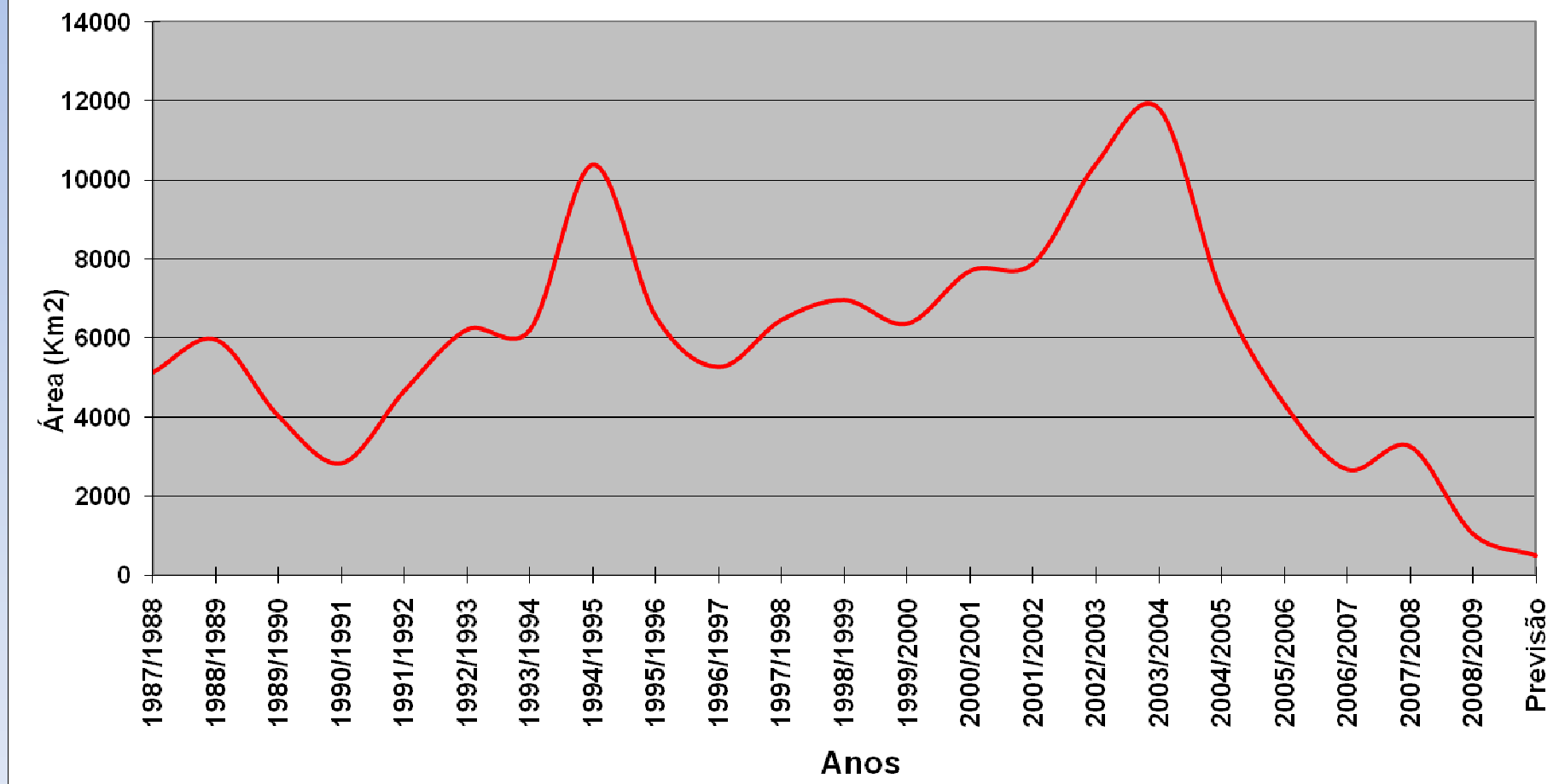
	<b>2008/2009</b>	<b>2009/2010</b>	<b>Redução</b>
<b>SAD (Fev. 2010) – Corte Raso</b>	<b>241,28</b>	<b>178,00</b>	<b>26,23%</b>
<b>DETER (Fev. 2010) – Corte Raso + Degradação Progressiva</b>	<b>1.028,79</b>	<b>432,79</b>	<b>57,93%</b>
<b>PrevFogo (Mar. 2010) – NOOA 15</b>	<b>16.041,00</b>	<b>5.531,00</b>	<b>65,52%</b>



# DESMATAMENTO – CORTE RASO



**Evolução do Desmatamento no Estado de Mato Grosso  
(PRODES - corte raso - 1988 a 2009)**



Fonte: Grupo Permanente de Trabalho Interministerial sobre Desmatamento na Amazônia / SEMA



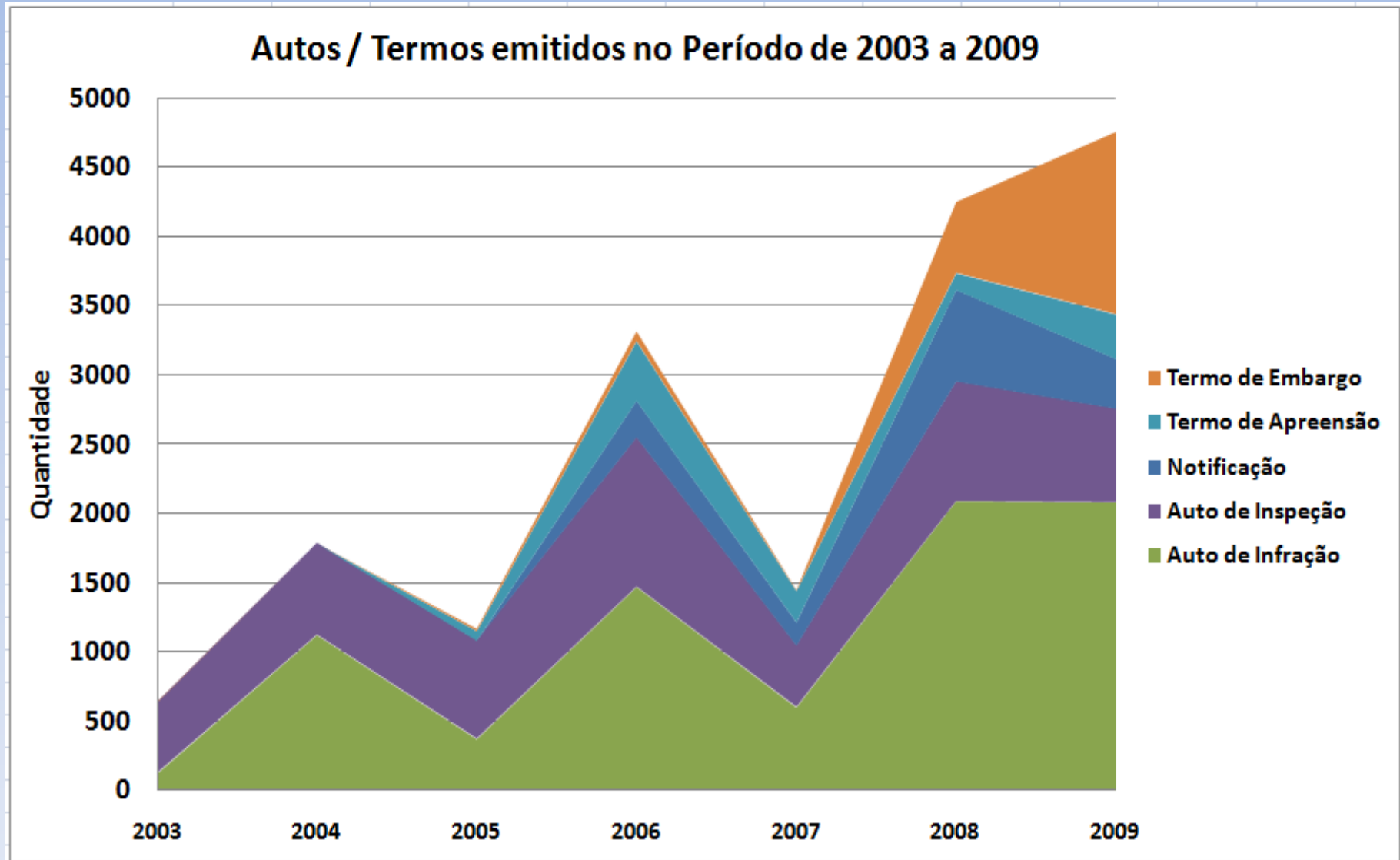
# AÇÕES ESTADUAIS



# Fiscalização Florestal

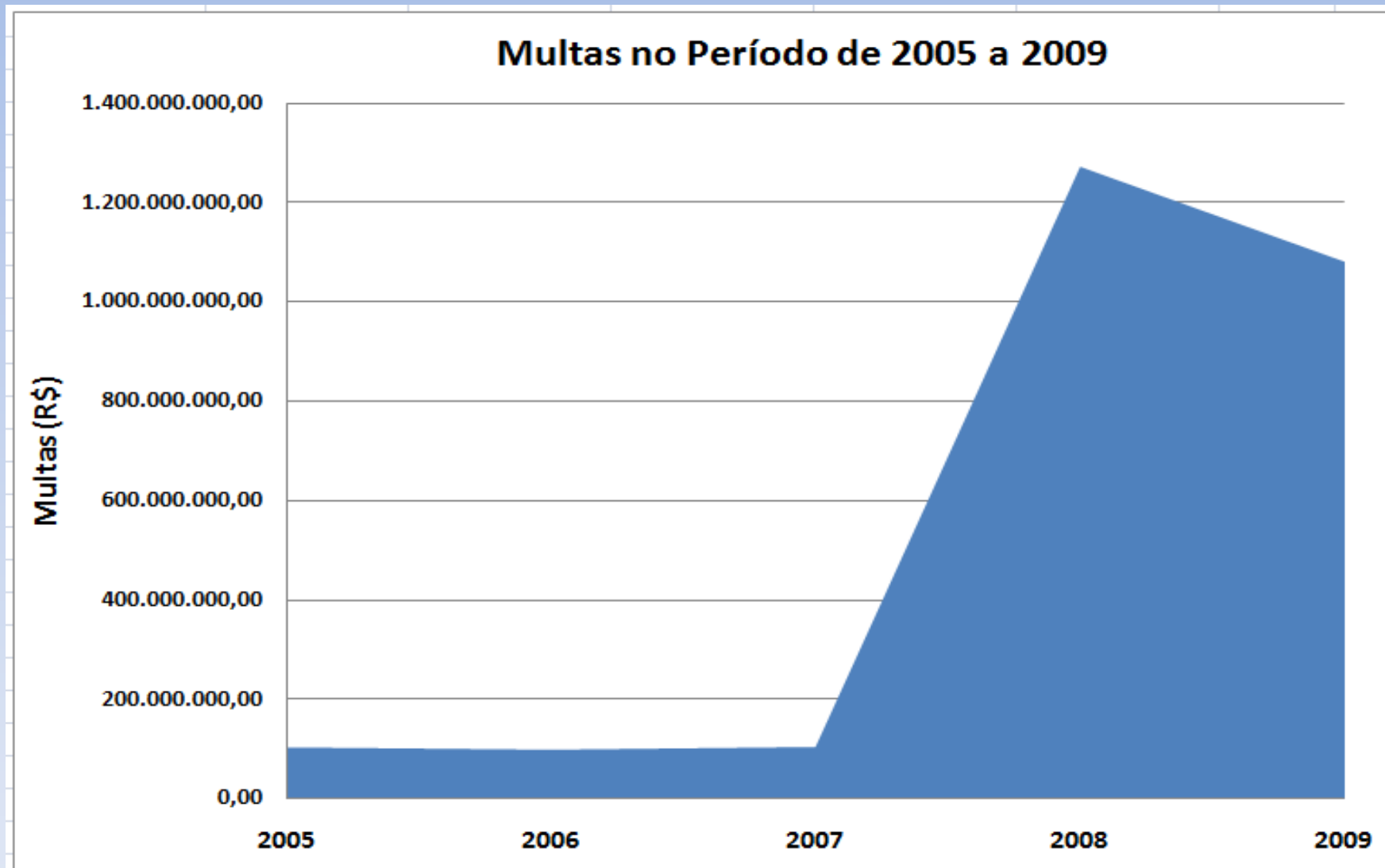


Autos / Termos emitidos no Período de 2003 a 2009





# Fiscalização Florestal – Multas Aplicadas (R\$)







# POLÍTICAS E AÇÕES ESTADUAIS RECENTES



- MT-LEGAL:
  - CAR / LAU;
  - Investimentos de R\$ 30 milhões:
    - Aquisição de imagens ortoretificadas de alta resolução (2,5 m);
    - Aquisição de equipamentos de informática de alta capacidade de processamento e armazenamento;
    - Desenvolvimento de softwares;
    - Contratação de Pessoal;
    - Treinamento dos Responsáveis Técnicos;
    - Campanhas de conscientização do Produtores Rurais;



**OBRIGADO.**